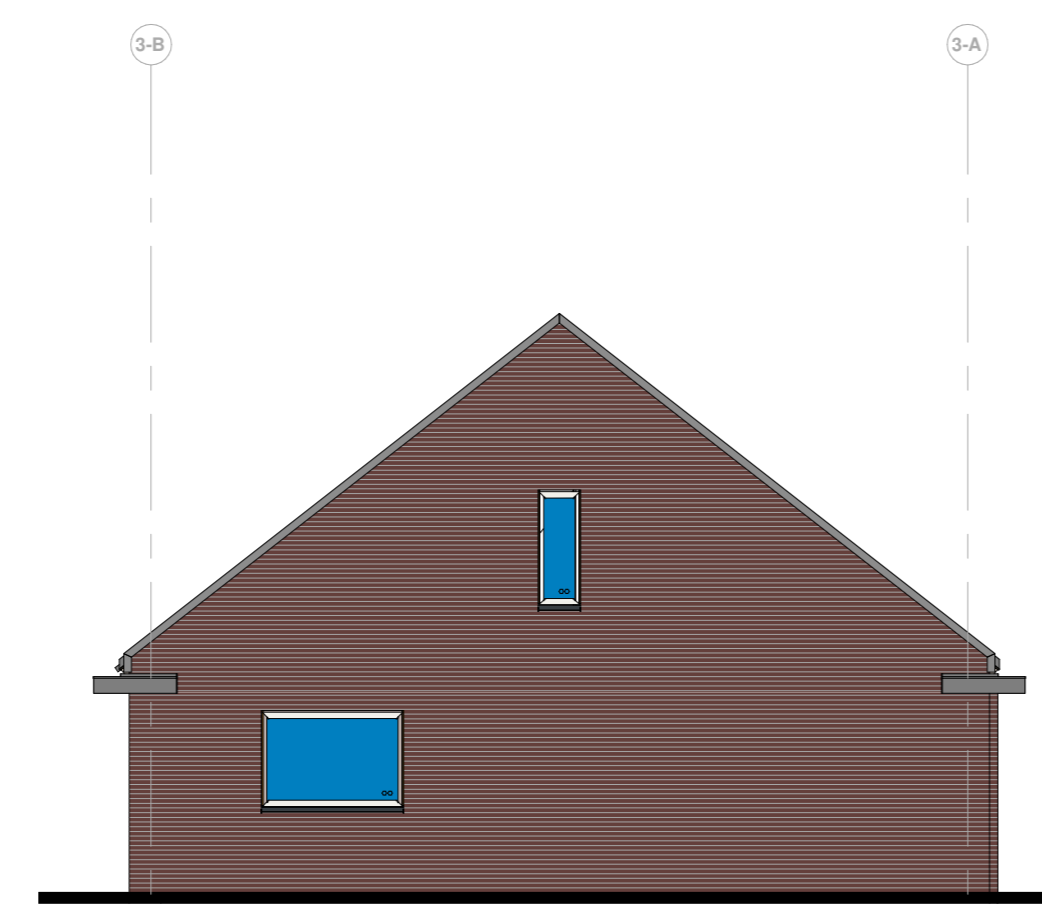
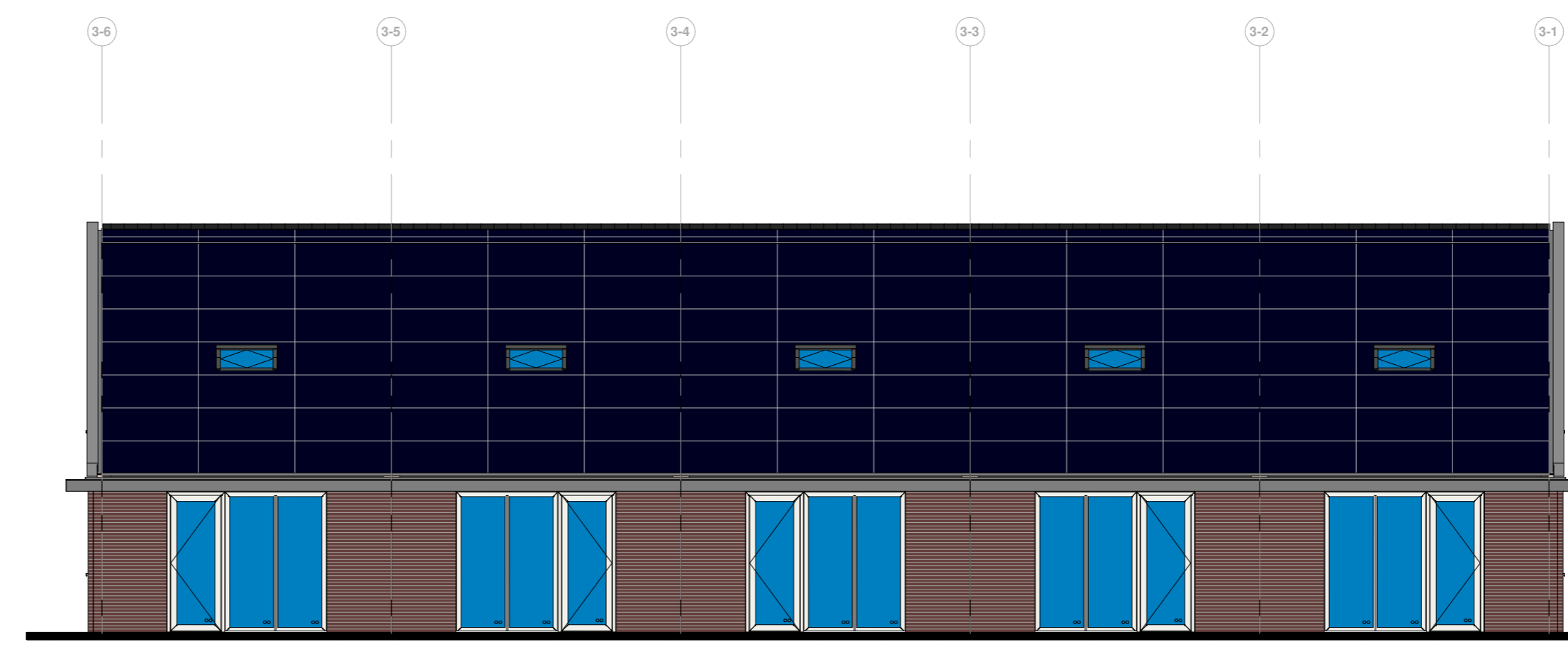


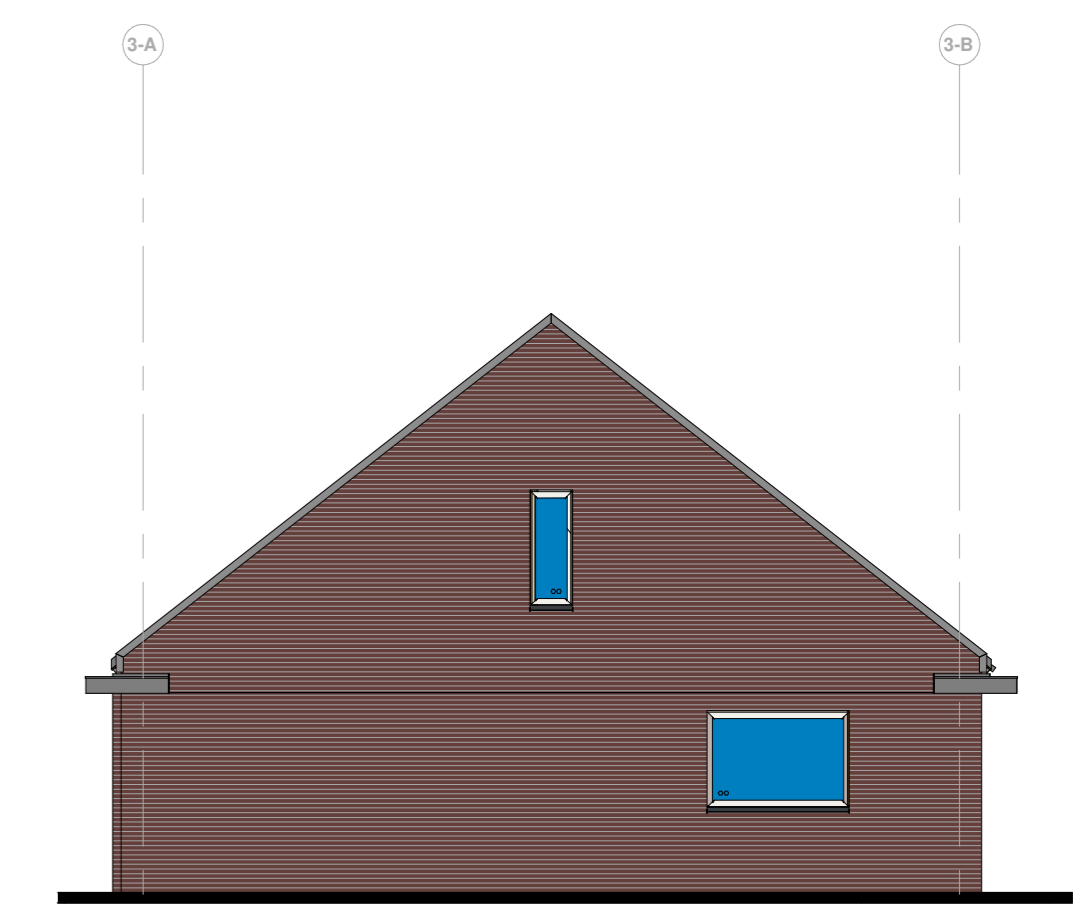
voorgevel



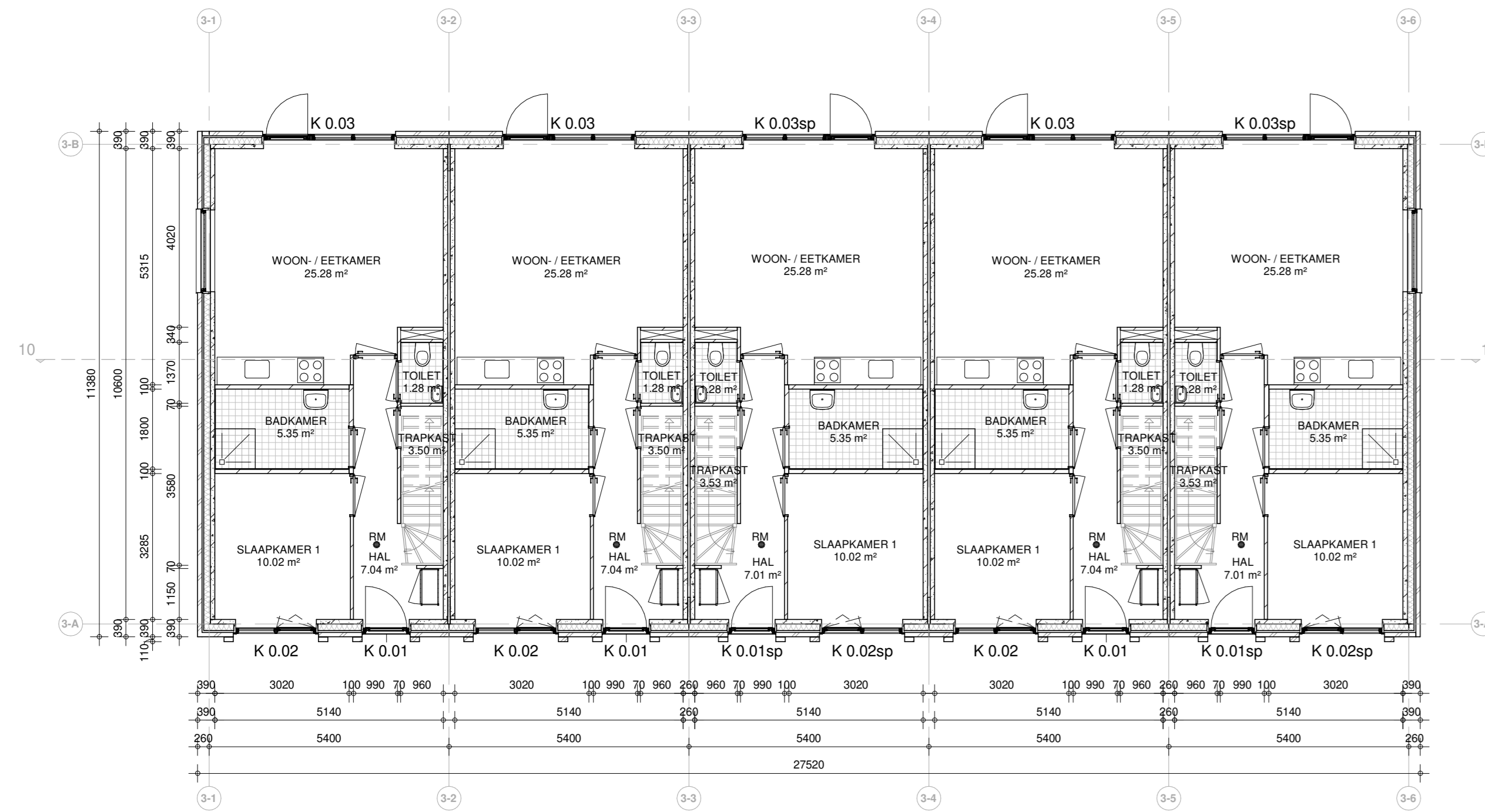
linkergevel



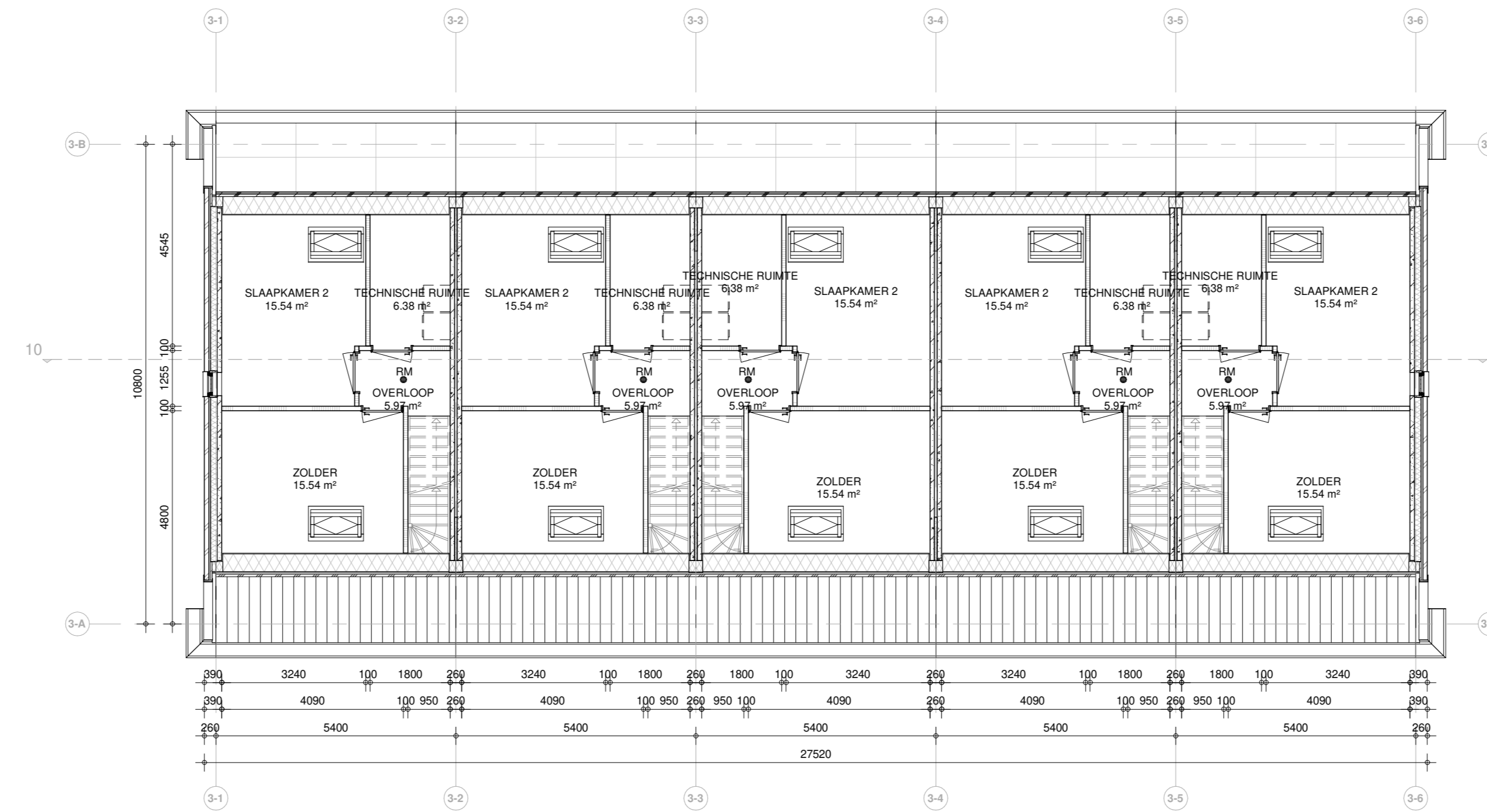
achtergevel



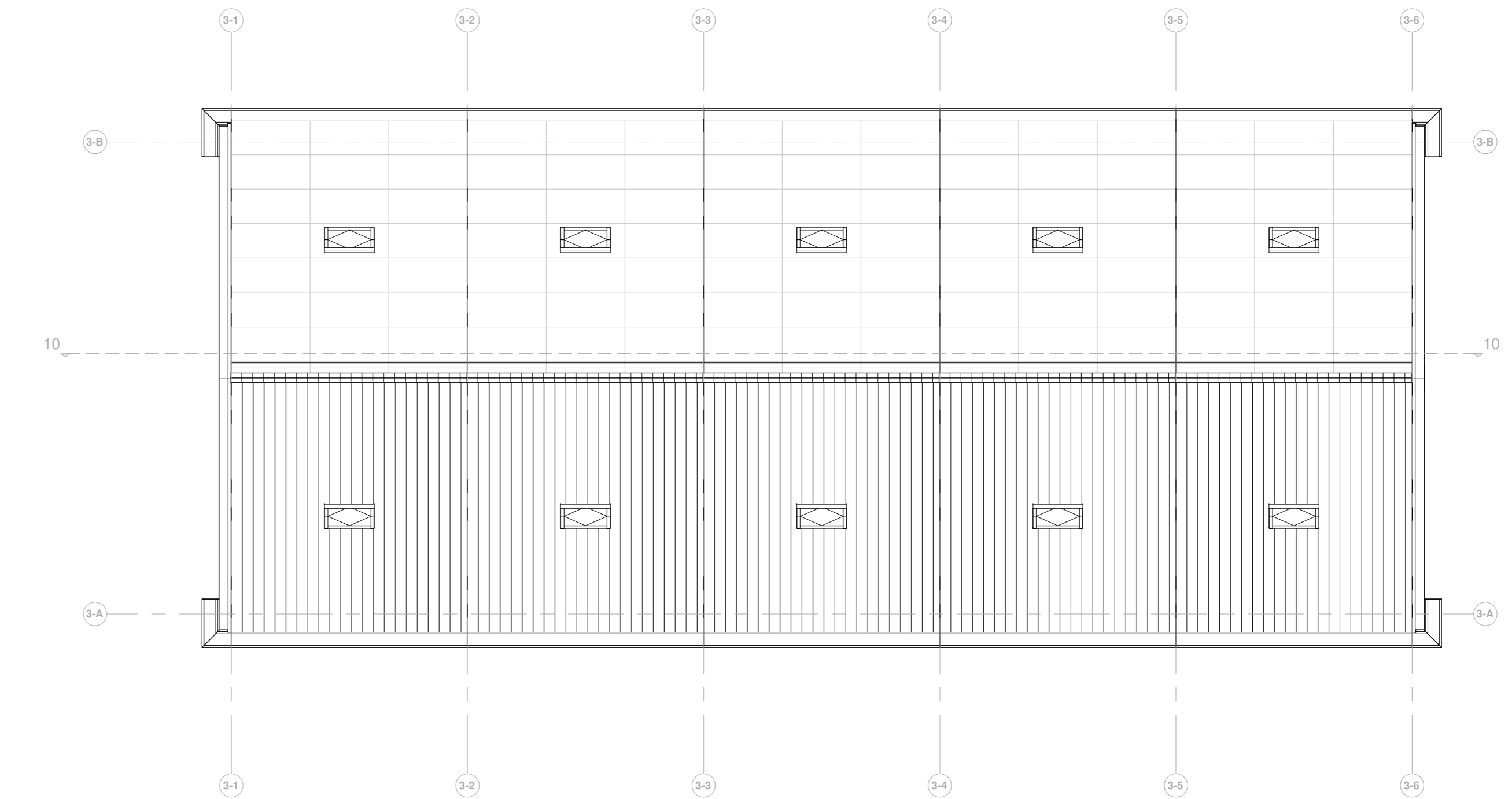
rechtergevel



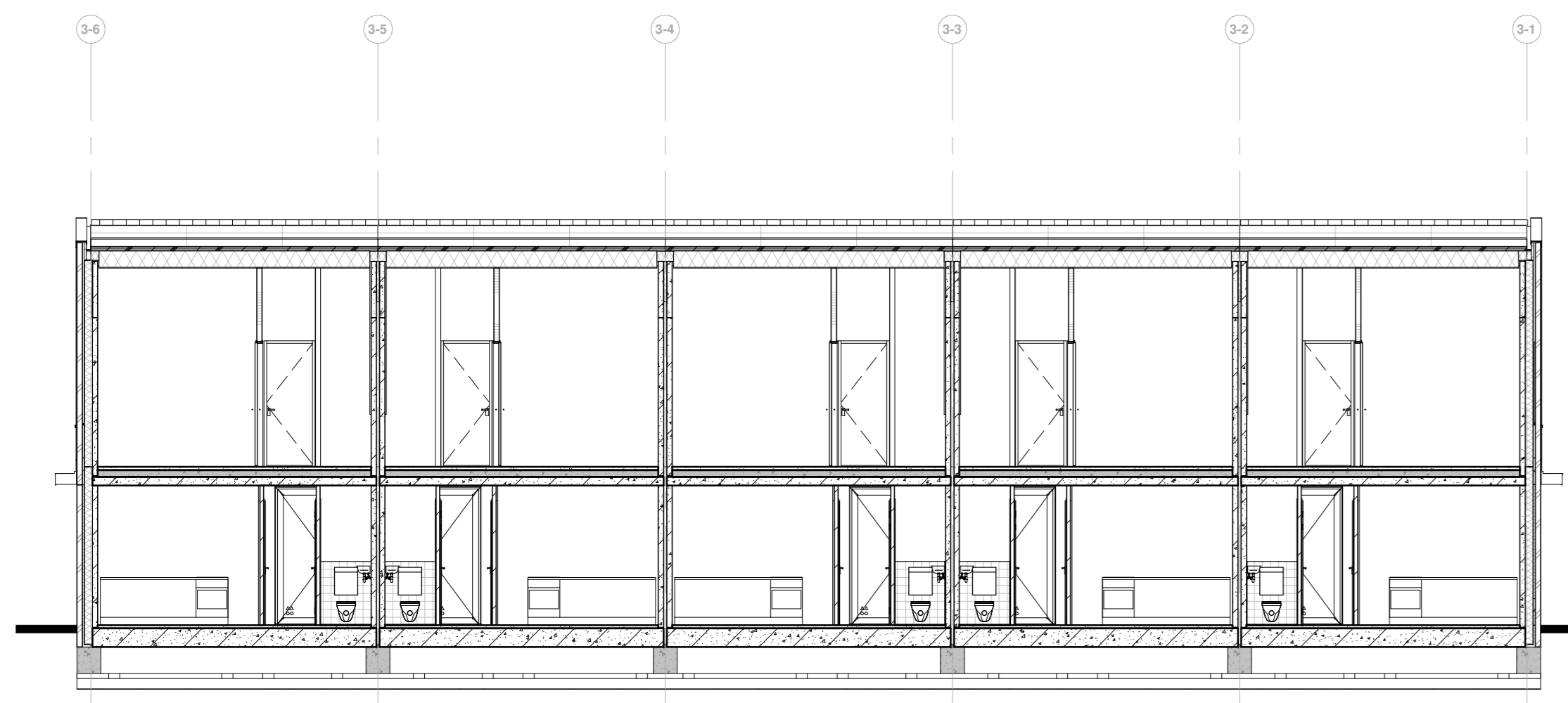
begane grond



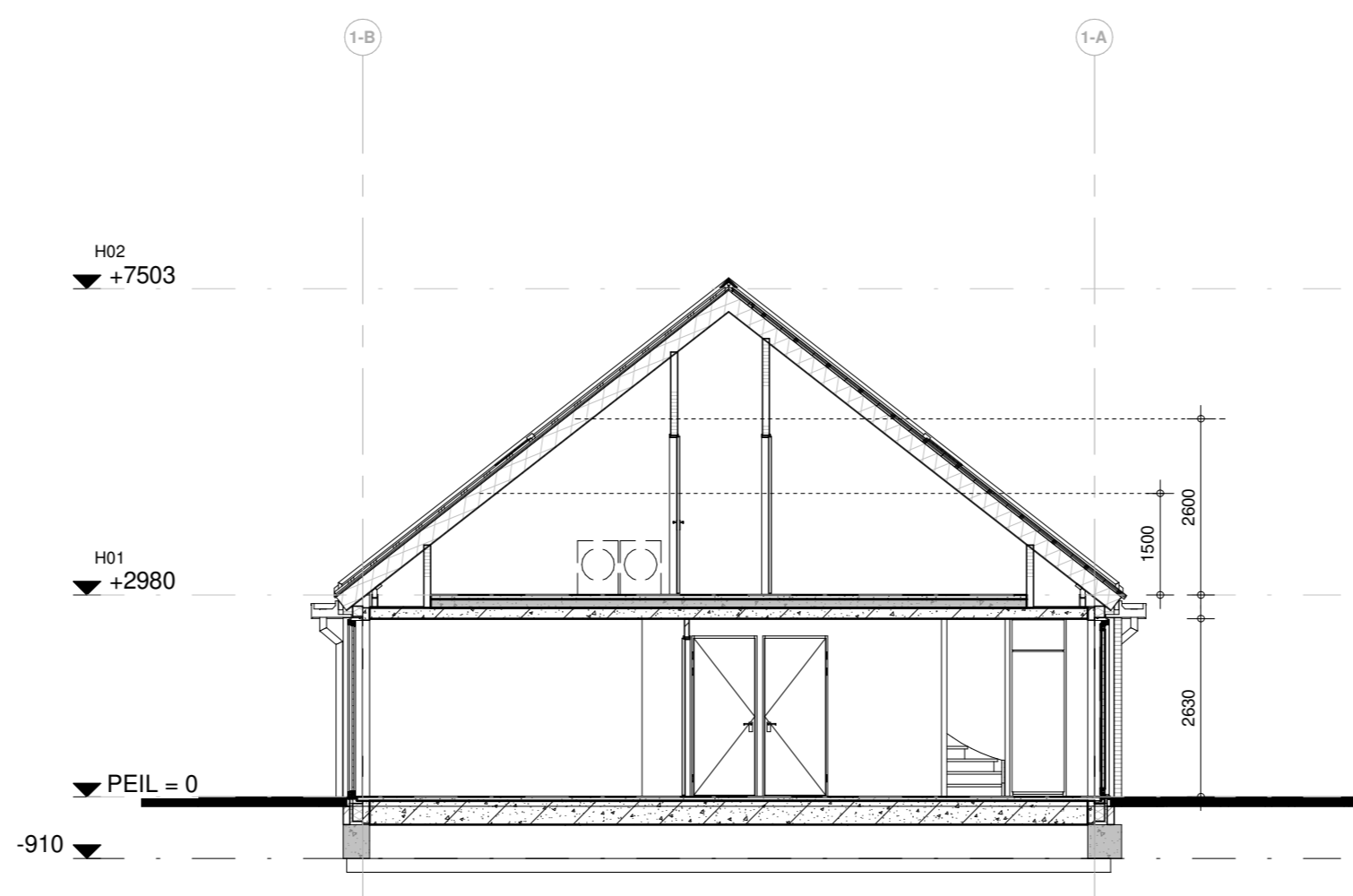
eerste verdieping



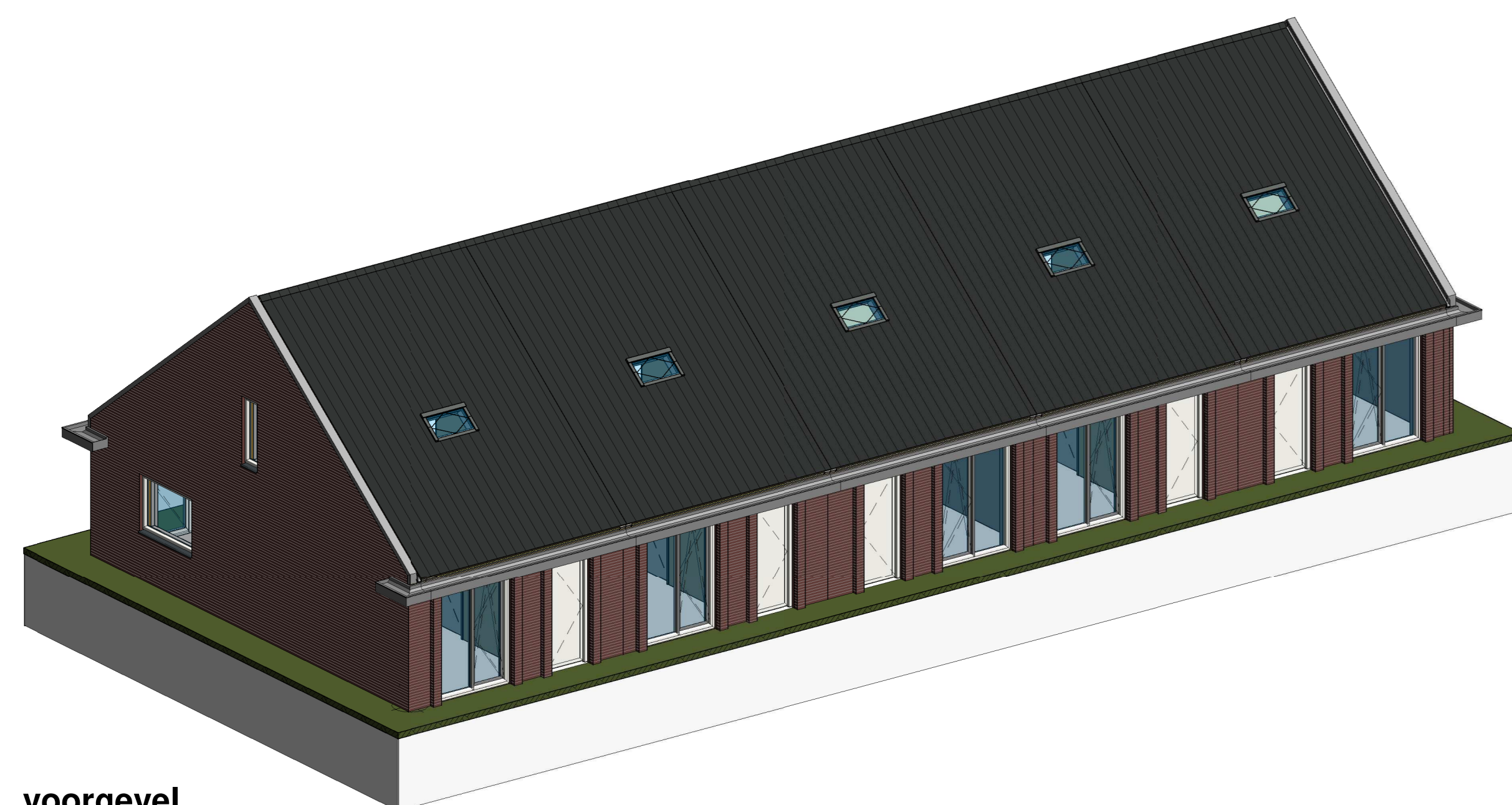
dakaanzicht



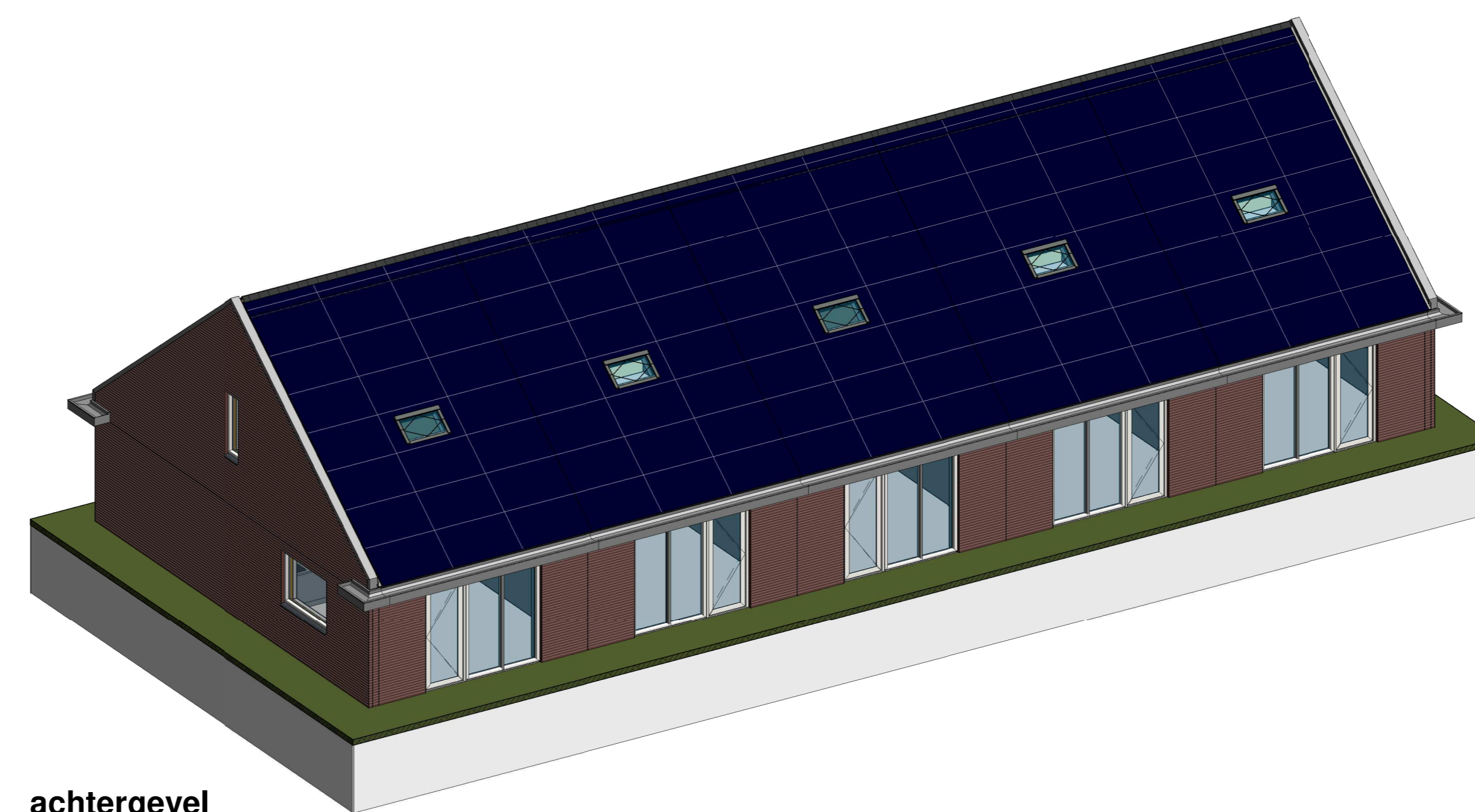
Doorsnede AA



Doorsnede BB



voorgevel



achtergevel



Renooi

Peil -0,10 overeenkomstig afgevoerd door bouwaanvraag.
Er zal worden gebouwd conform het bouwbesluit en alle van toepassing zijnde NEN- en NFR-normen.
Alle afmetingen van staal-hout- en/of betonconstructies zijn te voeren volgens goedkeurde staatische berekeningen en tekening(en) constructeur en/of fabrikant.
Verwijde constructie rapportage bouwbesluit toelichting in bijlage.
EPG constructie rapportage.
Wanneer niet anderszins aangegeven, worden alle constructies uitgevoerd conform NEN 1068, tenzij anderszins is vermeld, met uitzondering van de volgende:
De woning heeft een volgens NEN 7120 bepaalde energielabelcoëfficiënt van ten hoogste G+.

Luchtdichtheitsdichtheid gewoelconstructies conform NEN 2456.
Calculatiewaarde afmeting aanleunconstructie: min. 200 (B), volgens afst. 3.1.88 en conform NEN 5077.
Bescherming tegen geluid van installaties volgens afst. 5.2.28 en conform NEN 5077.
De isolatie van de buiten- en binnenzijde van de vloer wordt volgens de volgende tabel berekend.
De vloer heeft een volgens NEN 6088 bepaalde WTEGO te voldoen van 0,07 m²/m².
Berging ligt niet in een brandcompartiment (de overige gebruiksruimte <math>$-50m^3$</math>).
Vloerisolatie die is aangegeven in tekening. De geconcreteerde begaafd vloer volgens afst. 2.102 s. 2019.

Alle binnenruimten hebben een vloerhoogte van minimaal 2000 mm (b x h) m.u.v. maaiveld.
Intrusiebestendigheid deuren, ramen en kozijnen voldoen aan weerstandsklasse 2 volgens NEN 5087.
Bescherming tegen ratten en muizen conform bouwbesluit afst. 3.10.

Brand

Brandwerendheid met betrekking tot beveiligen van de hoofddragende constructie en constructiebestanddelen conform geldende constructie-normen.
Isolatie voorzien in een brandcompartiment. De brandwerende scheiding tussen een brandcompartiment en een ander trussardie ruimte conform afst. 2.34 (B6) dient een volgens NEN 6088 bepaalde WTEGO te hebben van 0,07 m²/m².
Berging ligt niet in een brandcompartiment (de overige gebruiksruimte <math>$-50m^3$</math>).
Vloerisolatie die is aangegeven in tekening. De geconcreteerde begaafd vloer volgens afst. 2.102 s. 2019.

Materialen

- metalwerk
- solde
- prebeton beton 100mm
- schiedegewanden 70mm
- schiedegewanden 100mm

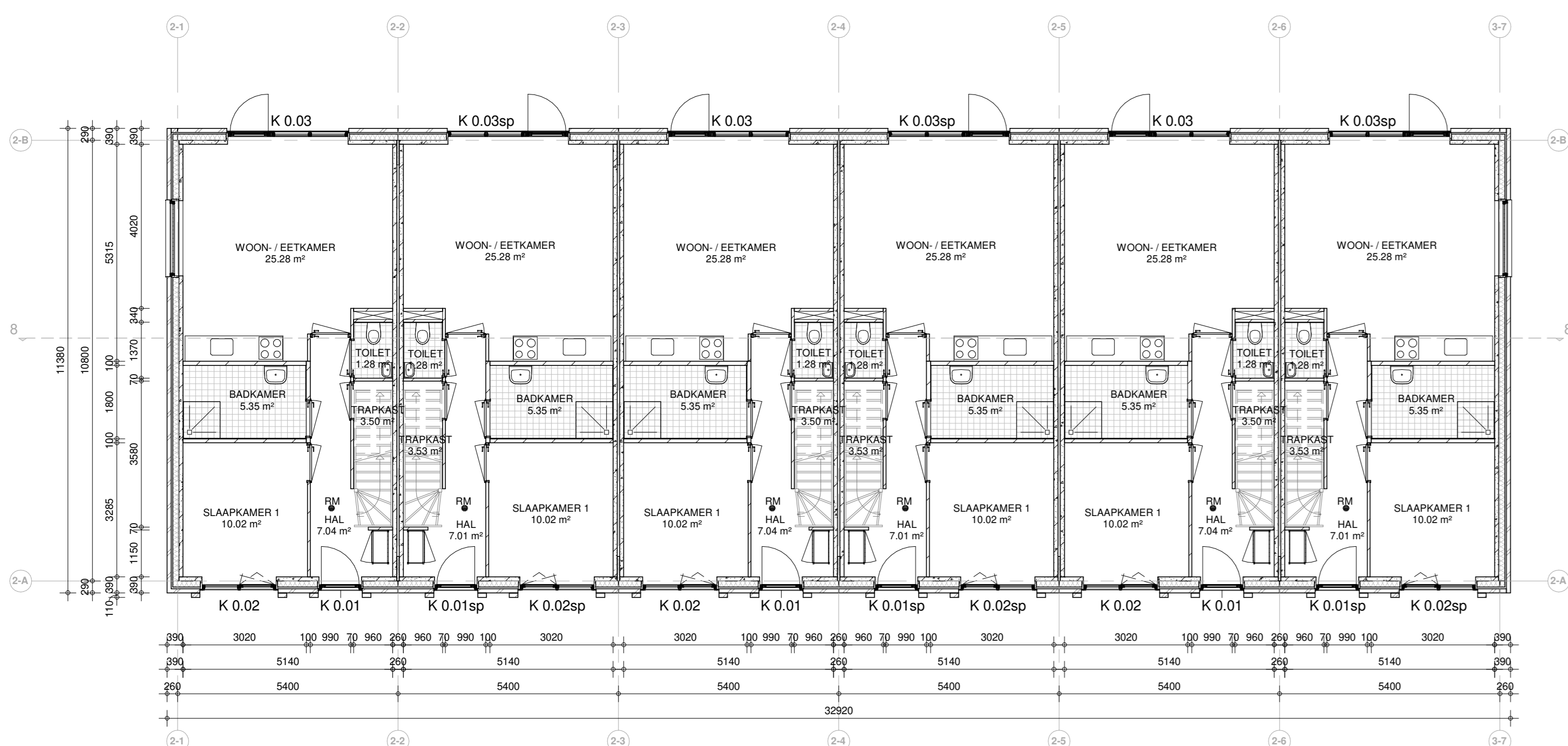
- RM vloerconstructie
- RO dakconstructie



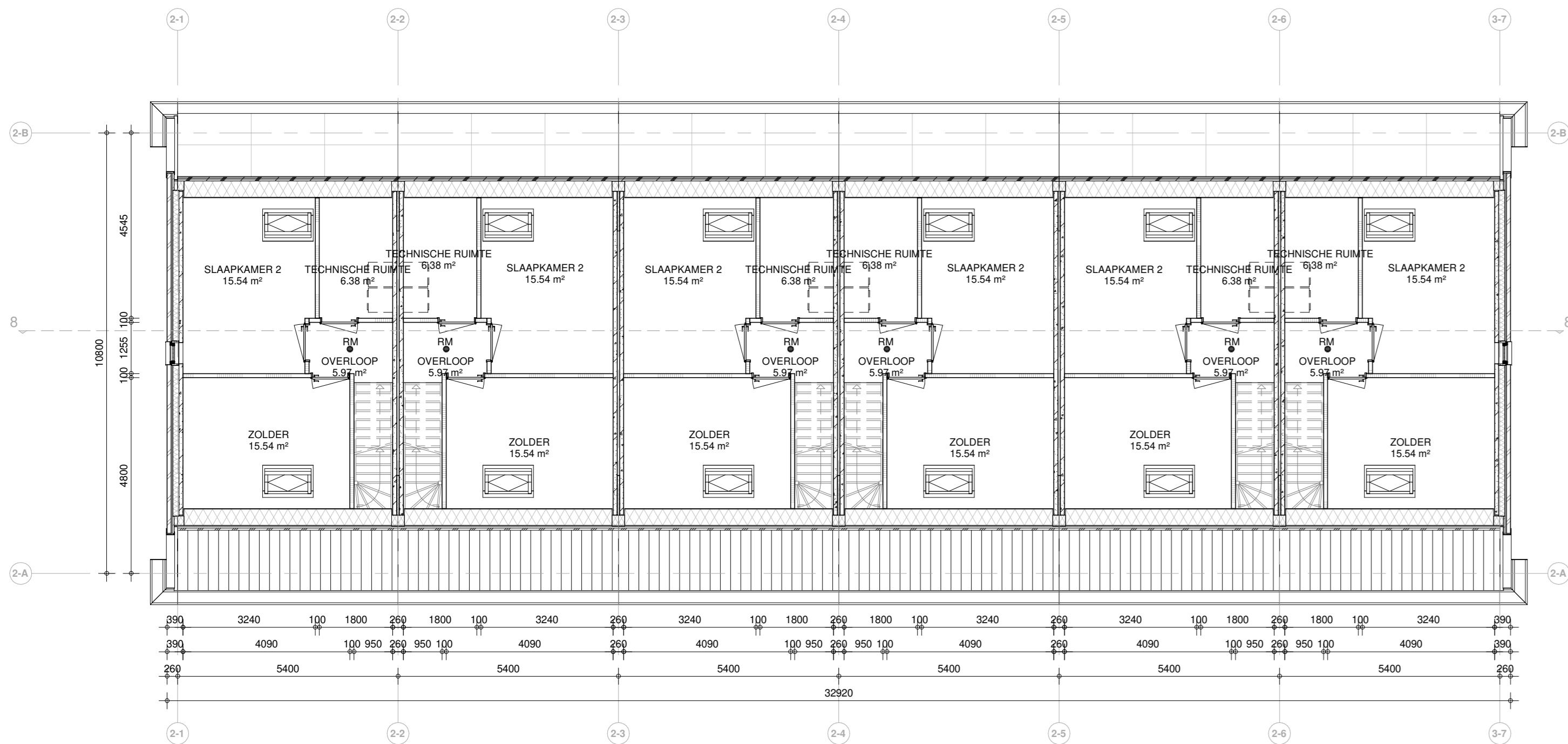
AANVRAAG OMGEVINGSVERGUNNING
VIBES
BUILDING ENGINEERS
Reaching the top together

PROJECT
15 Woningen in Weegbree Boskoop
OPDRACHTGEVER
Vink Bouw
FASIE
Toetsing
OMSCHRIJVING
aanzichten, plattegronden, doorsneden

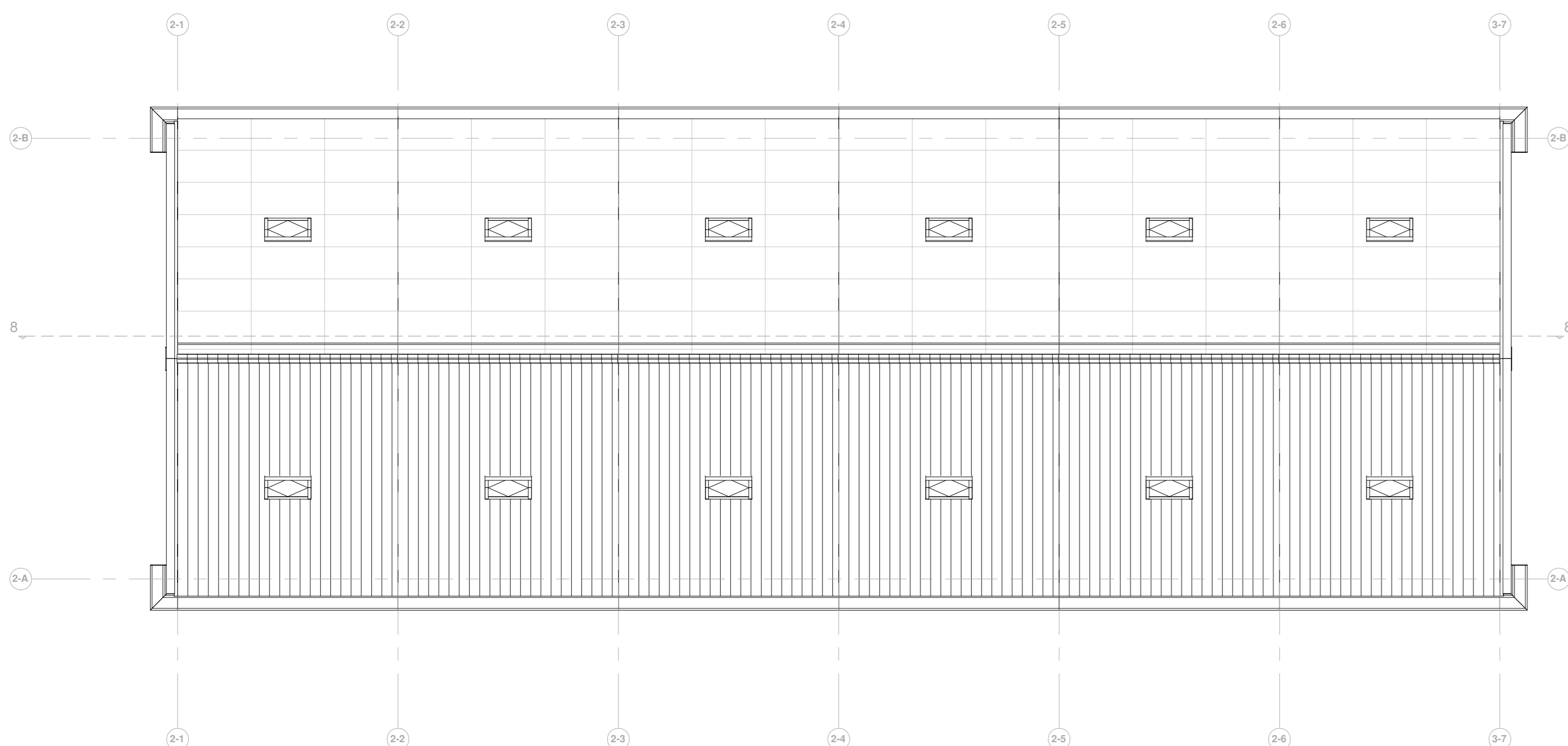
GETEKEND DATUM | GEWILZIGD DATUM | AFMETING SCHAAL | 19480
SER | 20190416 | AD | As indicatief



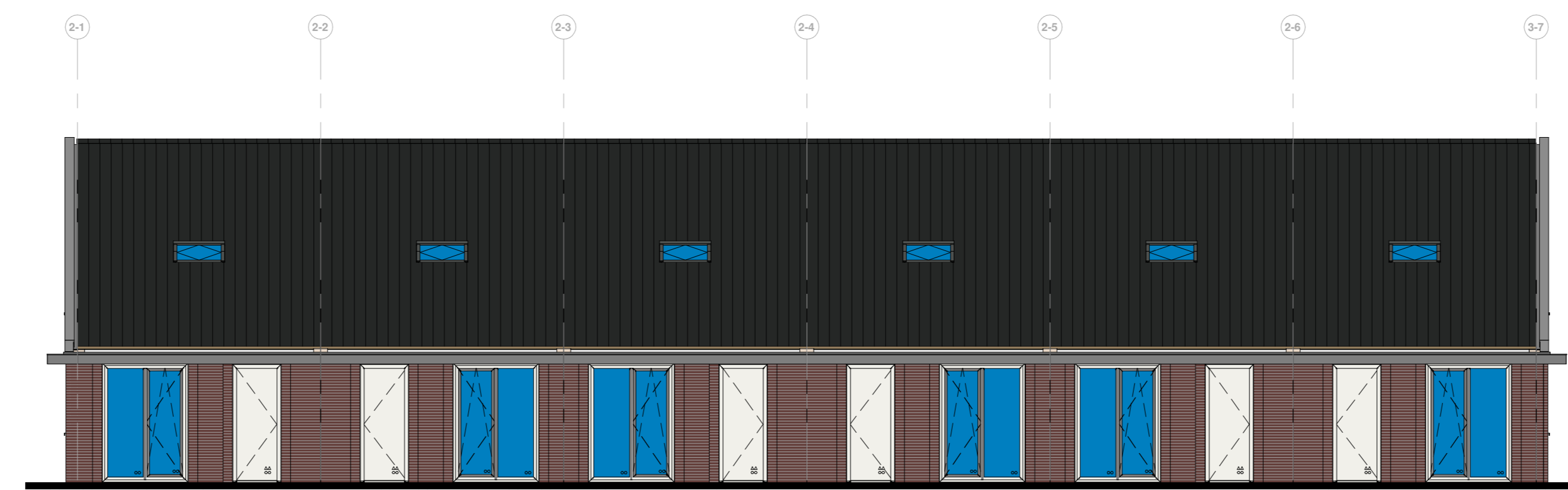
begane grond



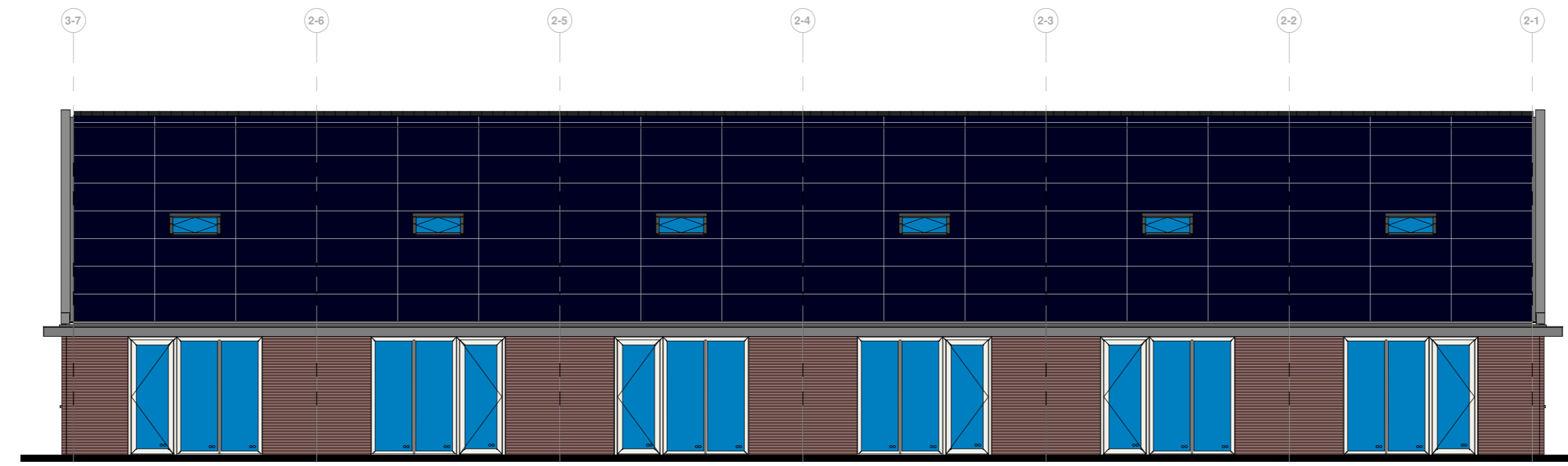
eerste verdieping



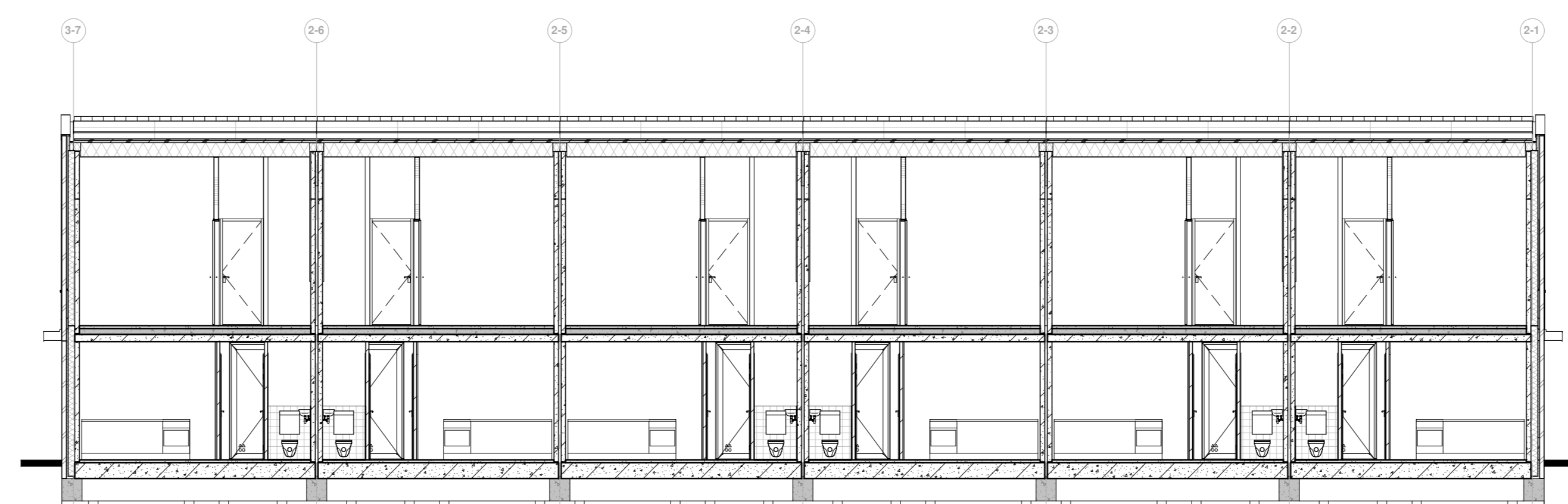
dak aanzicht



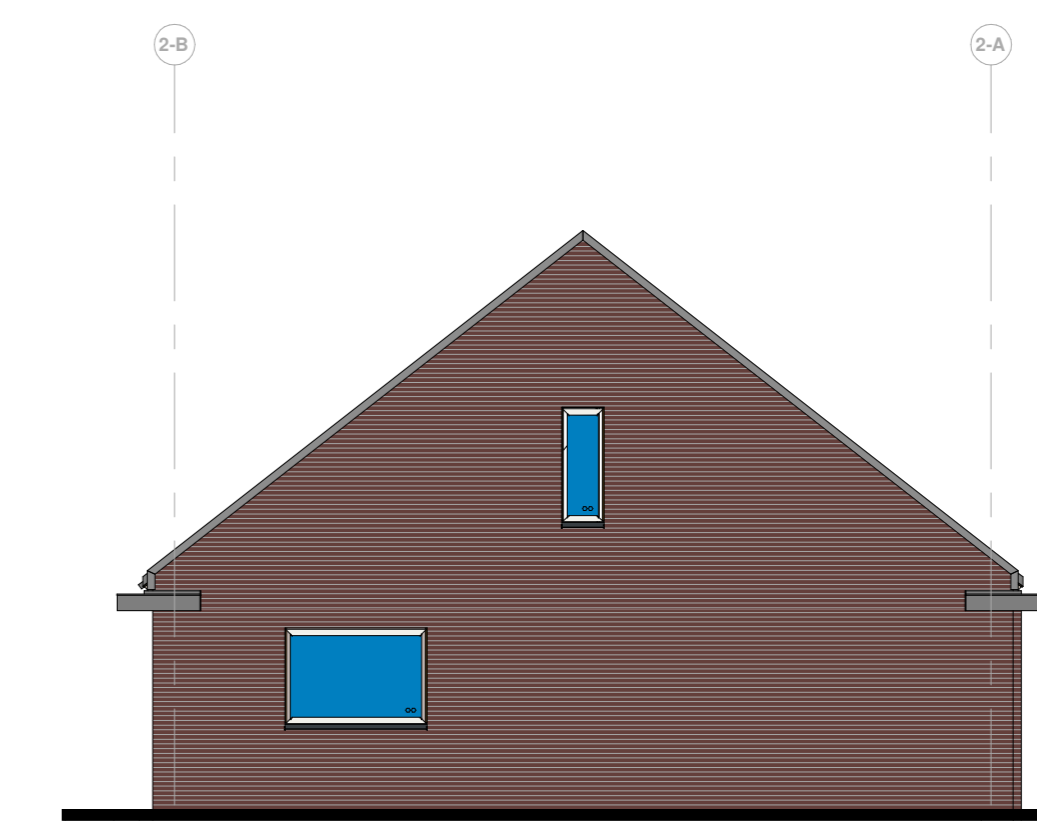
voorgevel



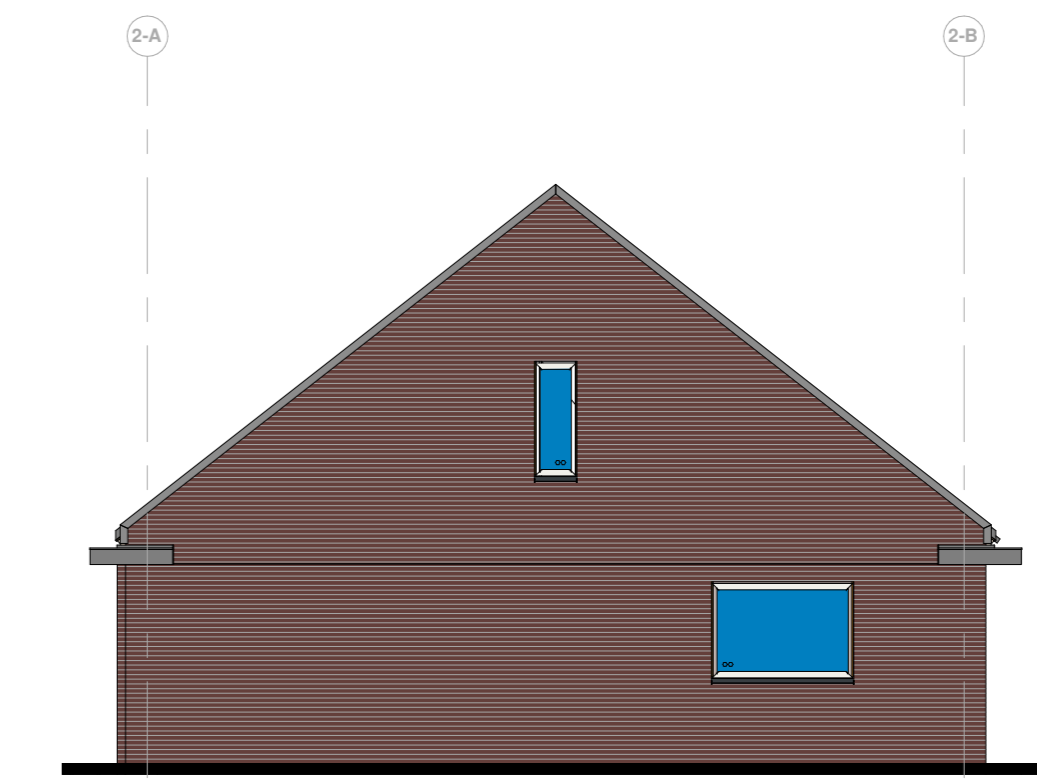
achtergevel



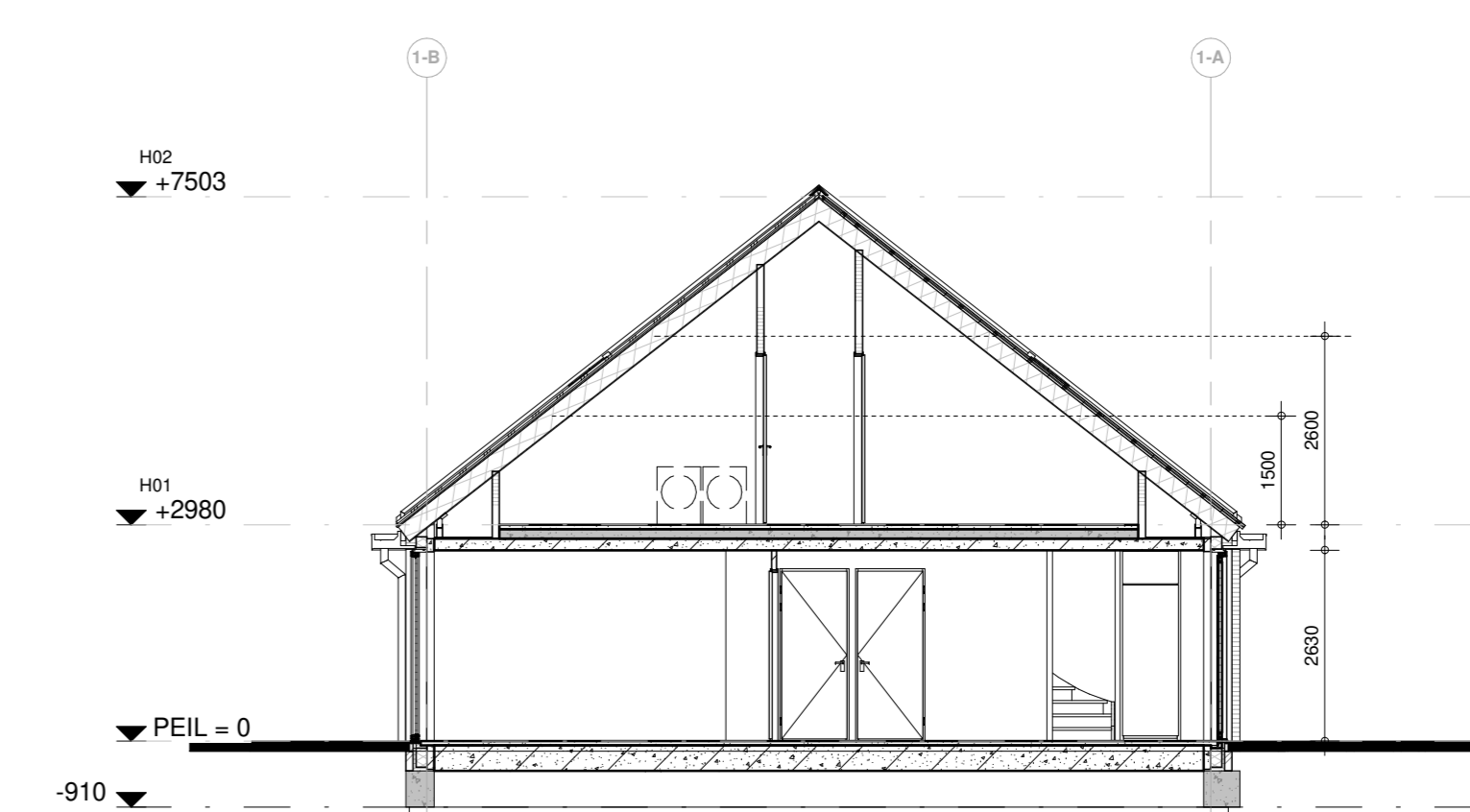
Doorsnede AA



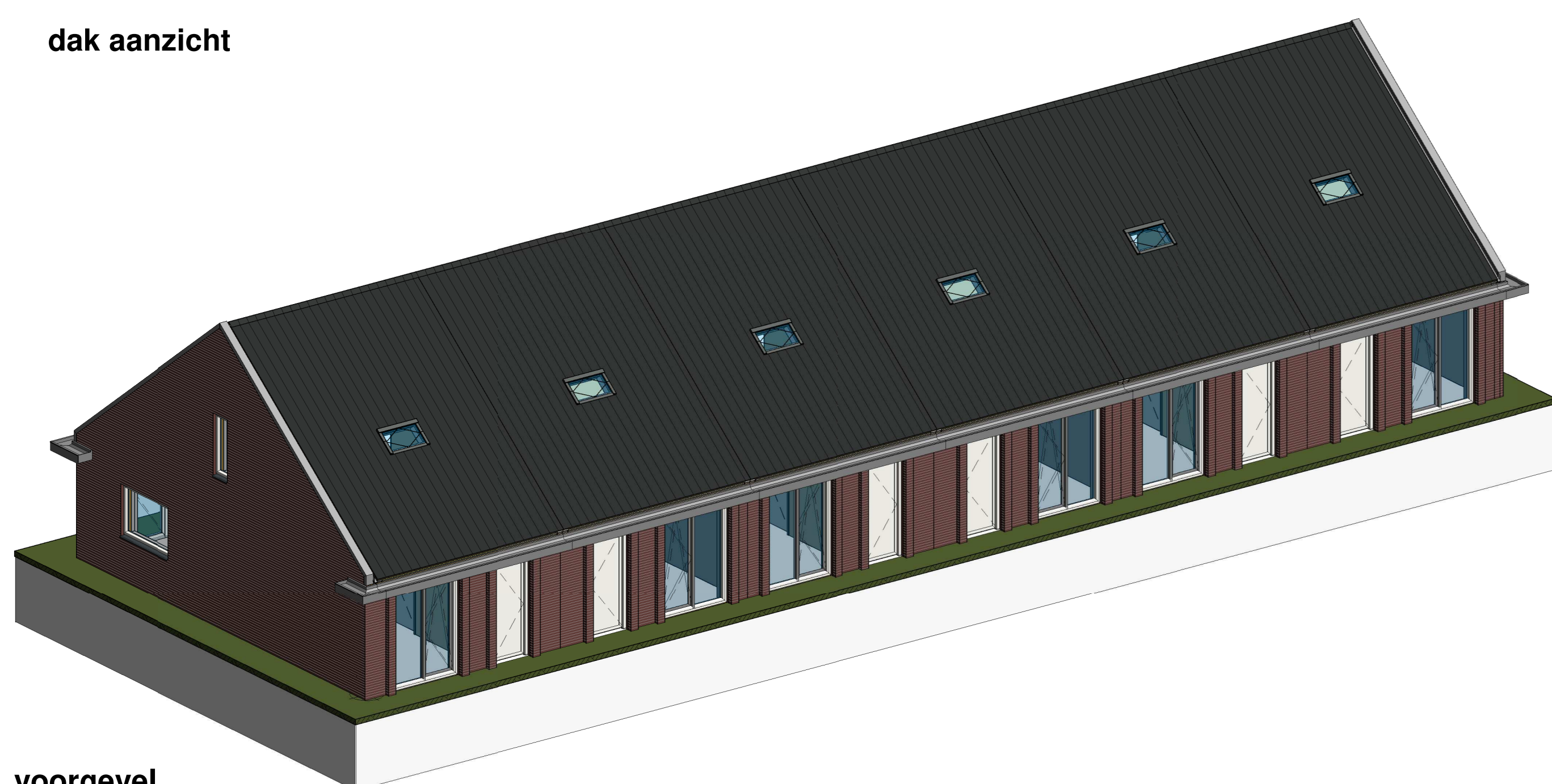
linkergevel



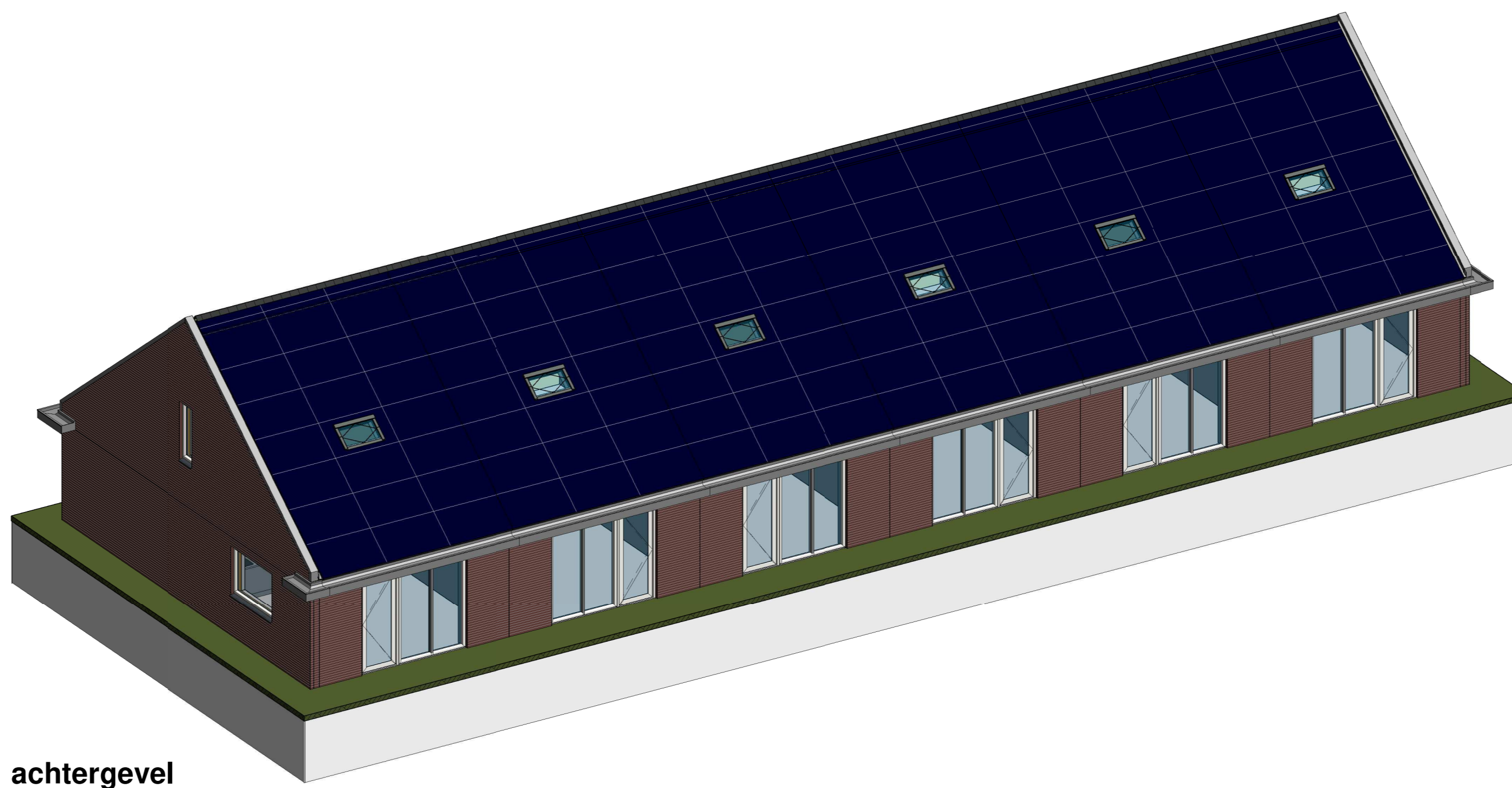
rechtergevel



Doorsnede BB



voorgevel



achtergevel

Renovooi
 Peil = 0,00 bovengrond afgewerkt naar begane grond.
 Er zal worden getoetst conform het bouwbesluit en alle van toepassing zijnde NEN en NPM-normen.
 Alle afmetingen van staal, hout en betonconstructies zijn te open volgens goedkeurende statische berekeningen en tekening(en) constructeur en/of fabrikant.
 Verwijde conform rapportage bouwbesluit bestelling in bijlage.
 EPD conform rapportage.
 Warmte isolatie waarde uiterste schiedingsconstructie (afl. 5.1.8B) bepaald overeenkomstig NEN 1068, dient minimaal te voldoen aan het getal in de EPD berekening, zie bijlage.
 De woning heeft een volgens NEN 7120 bepaalde energieretentiecoëfficiënt van ten hoogste 0,40.
 Lichtdoorlatendheid gevels conform NEN 8166.
 Geluidsoverbrenging uiterste schiedingsconstructie (afl. 5.1.8B) volgens afl. 3.1.8B en conform NEN 5077.
 Bescherming tegen geluid en rooktoeslag volgens afl. 3.2.8B en conform NEN 5077.
 De knieplaat moet licht- en rookgasdicht zijn in de aangegeven verplaatste meest tenminste getal op een 20 db, volgens afl. 3.3.8B en conform NEN 5077.
 De trappen conform Bouwbesluit 2012 afl. 2.3.
 Afdruk van begane grond: 1:4, met verhoging = 200/16 = 12,5 mm.
 Afdruk van eerste verdieping: 1:4, met verhoging = 200/16 = 12,5 mm.
 Vloer-, trap- en wandplaat afdekking conform bouwbesluit afl. 2.3.
 Alle binnenruimten hebben een vliezige doorgang van minimaal 850x200 mm (b x h) m.u.v. meubelkast.
 Vrijvalveerbaarheid deuren, ramen en kozijnen voldoen aan weerstandsklasse 2 volgens NEN 5087.
 Bescherming tegen raven en muizen conform bouwbesluit afl. 3.10.

Brand
 Brandveerbaarheid met betrekking tot bezekken van de hoofdstructuur en constructieelementen conform volgende constructies:
 Weren waarop is een brandvervaldheid. De brandveerbaarheid schieding tussen een brandcompartiment en een ander bezekken samen conform afl. 2.3.4.8B) dient een volgens NEN 5088 bepaalde WITZIG te hebben van 60 minuten.
 Berging van het in een brandcompartiment (de overige gebruiksruimte > 50m²).
 Vrijvalveerbaarheid afdekking in tekening. De geconcreteerde loopplaat volgens afl. 2.10.8.4. > 20m.

Materialen

- metalwerk
- isolatie
- grijs beton 100mm
- schiedingswanden 100mm
- schiedingswanden 100mm

RM: vloerplaat
 R: rookreuker

VINK BOUW

AANVRAAG OMGEVINGSVERGUNNING

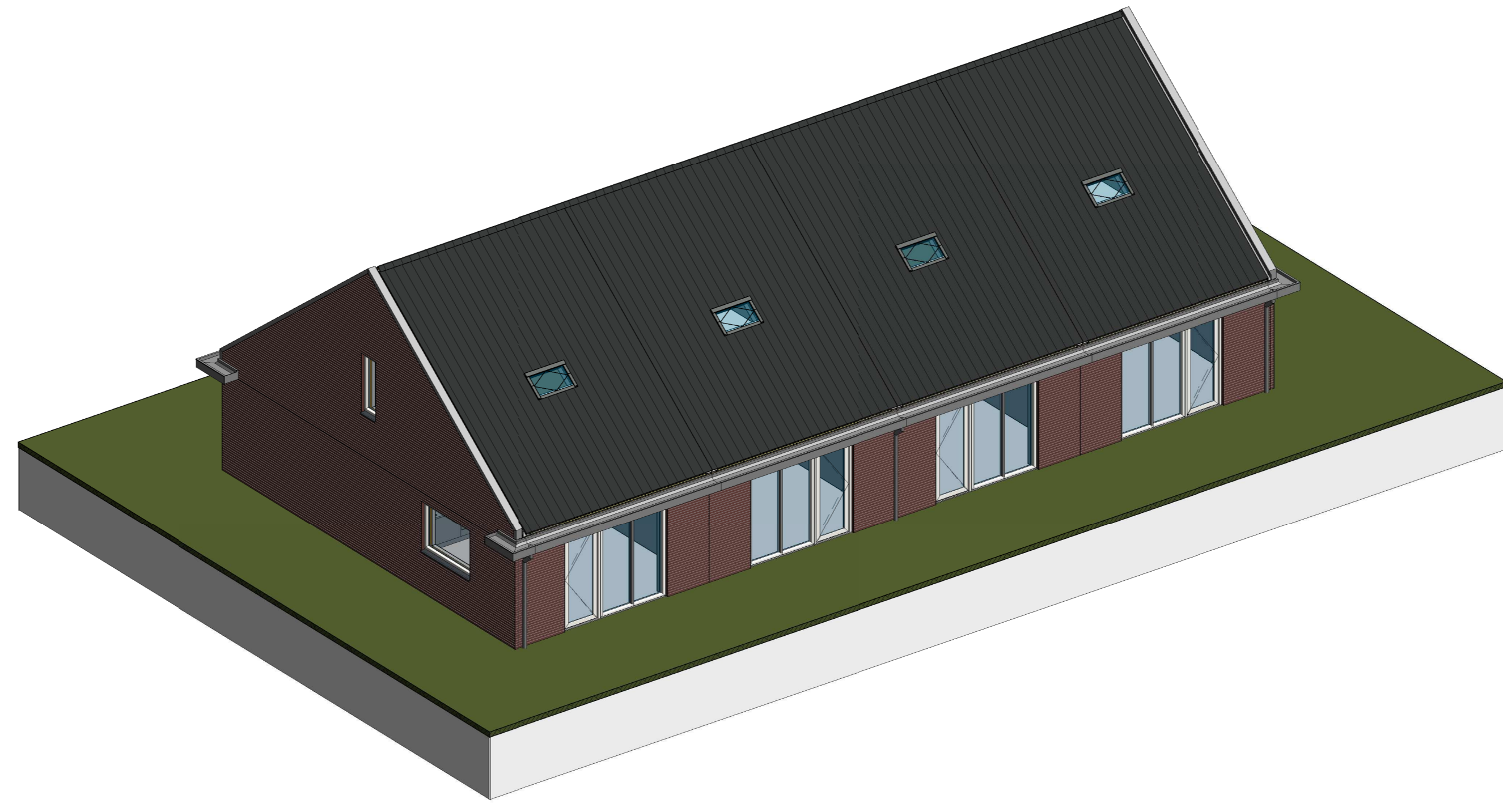
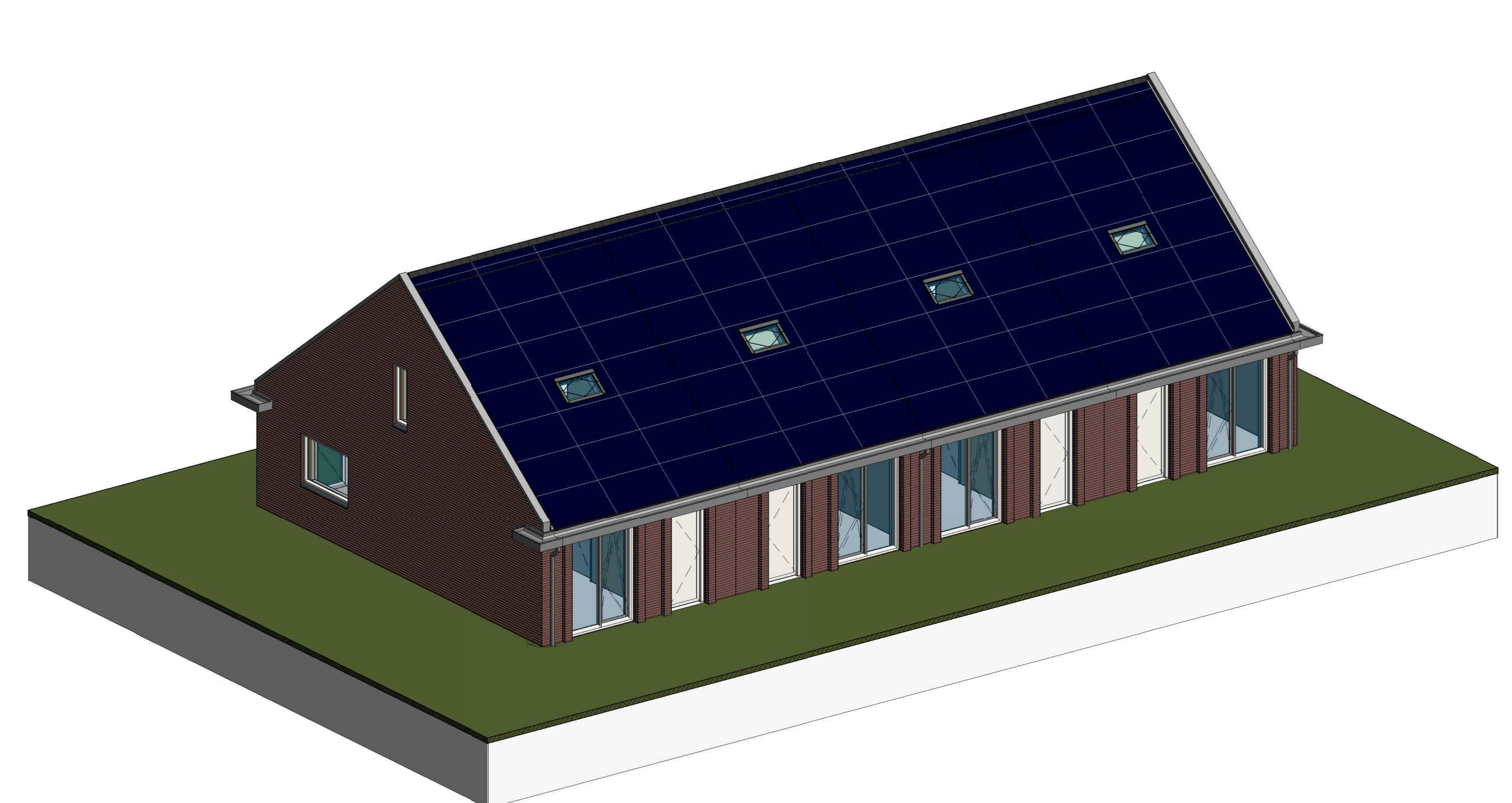
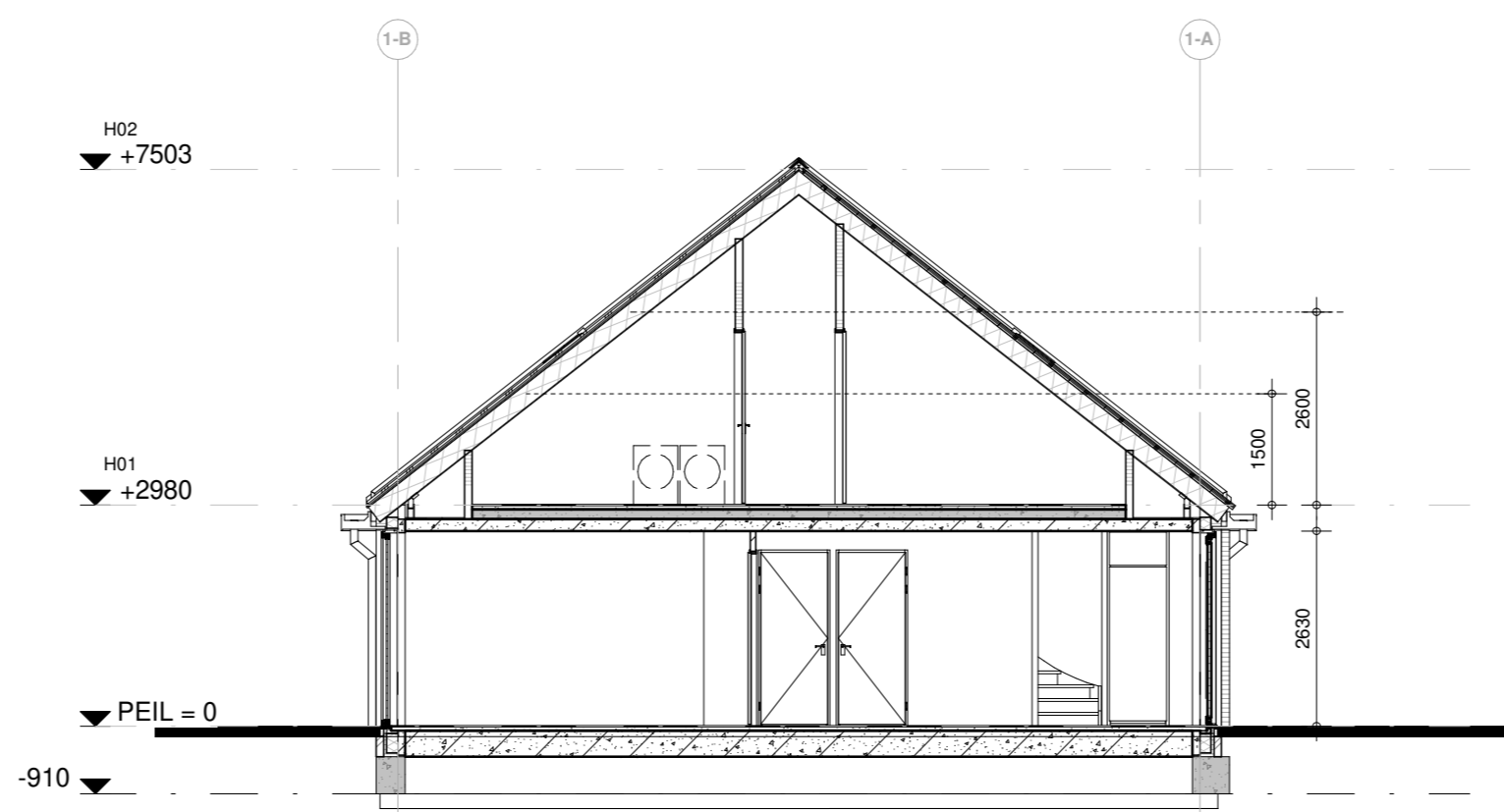
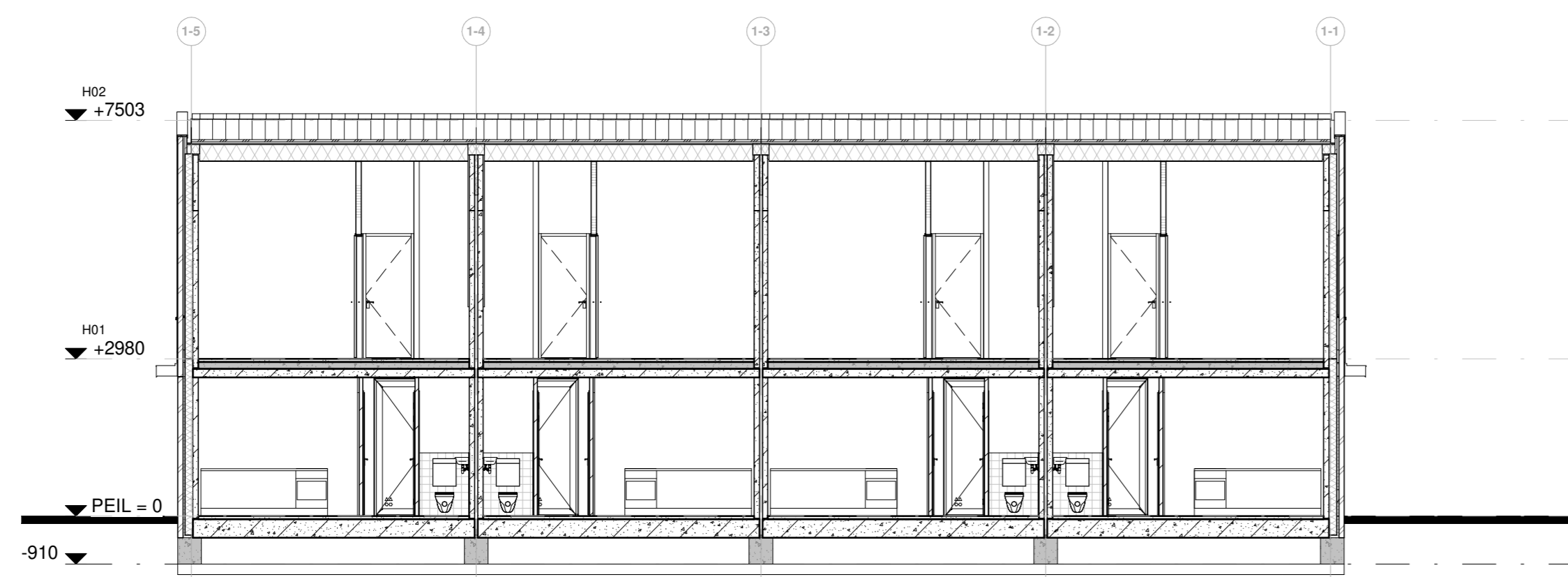
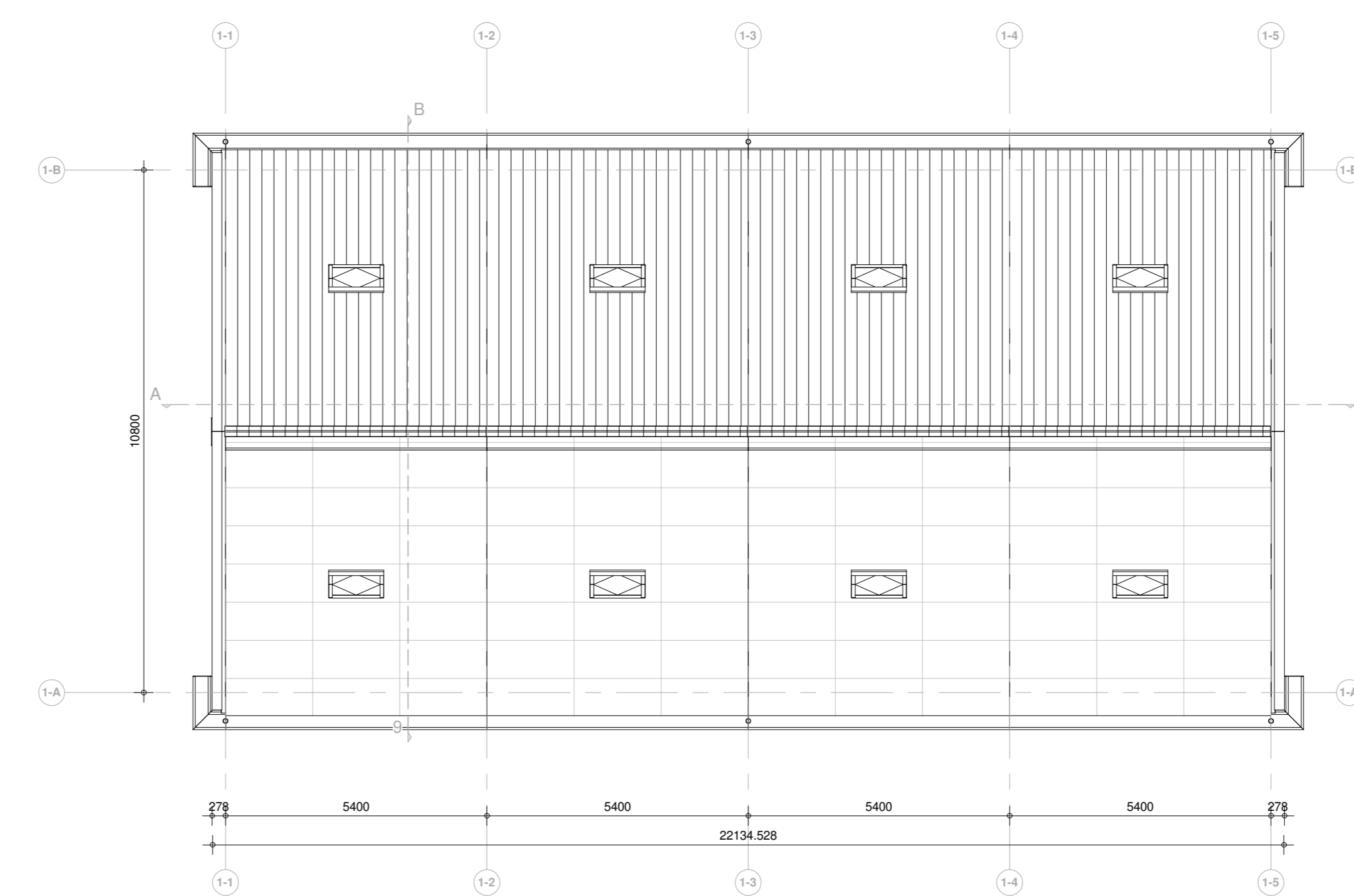
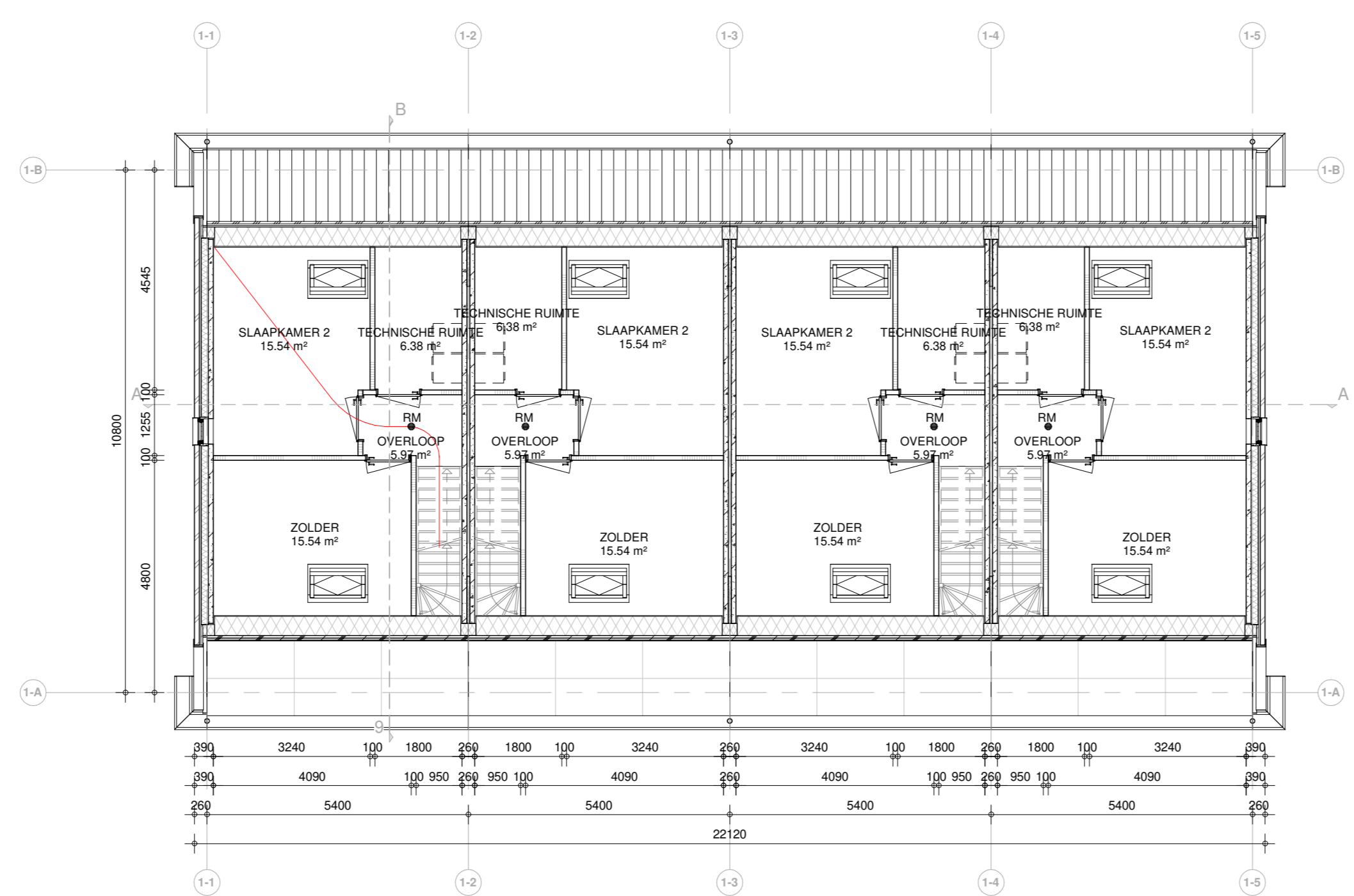
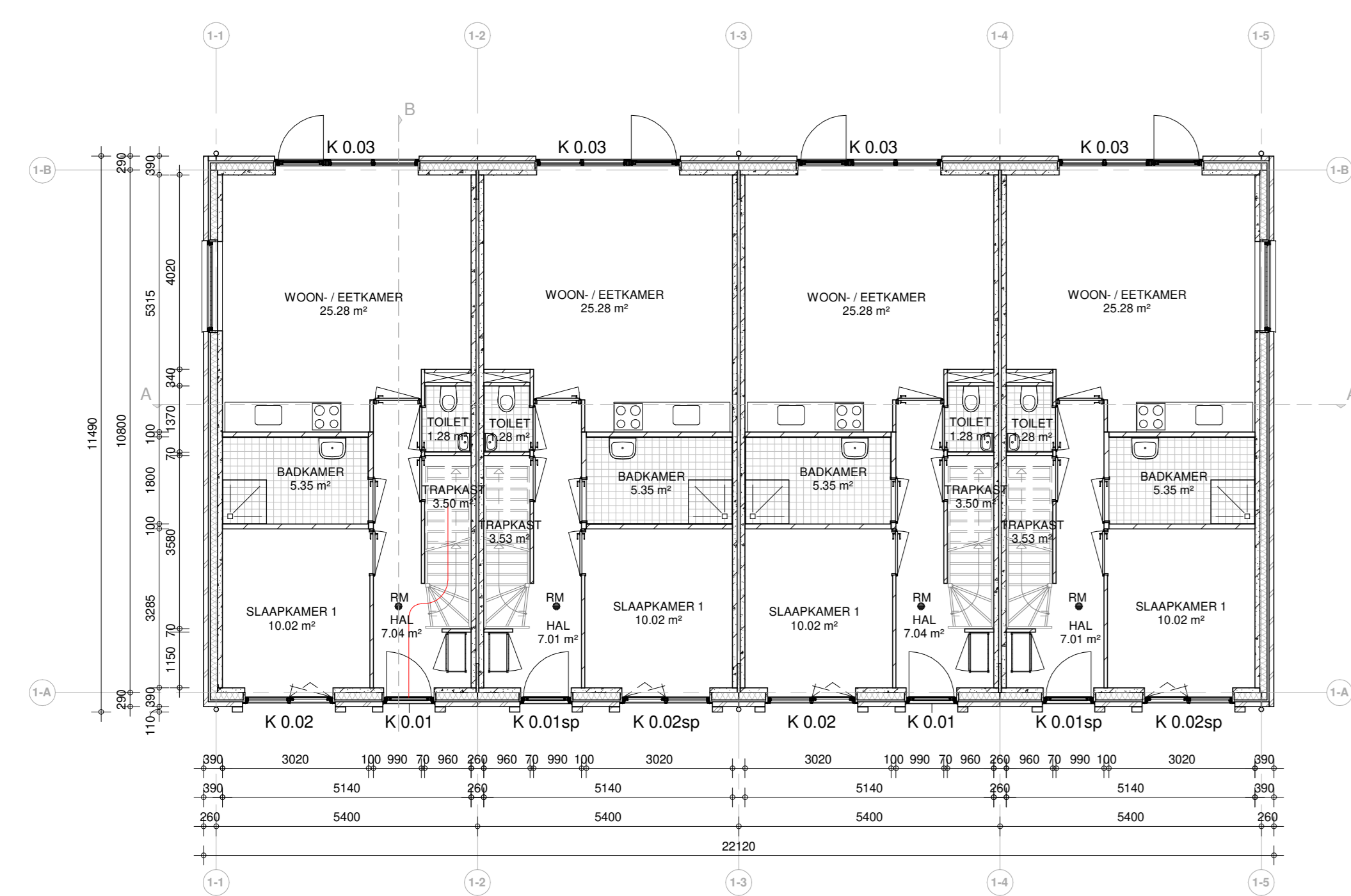
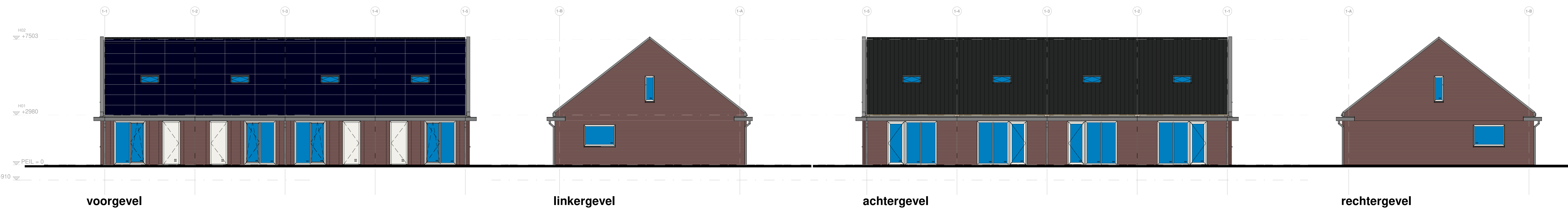
VIBES
 BUILDING ENGINEERS

Reaching the top together

PROJECT
 15 Woningen Weegbree Boskoop
 OPDRACHTGEVER
 Vink Bouw
 FASE
 Toetsing
 OMSCHRIJVING
 aanzichten, plattegronden, doorsneden

GETEKEND DATUM | GEWILZIGD DATUM | AFMETING SCHAAL | 19480
 SER | 20190416 | AD | As indicaat

20V-T01



Renvooi
 Peil = 0 is bovengrond afgezetke vloer begane grond
 Er is voor een gedeelte conform het bouwbesluit en alle van toepassing zijnde NEN en NFR normen
 Als afwijken van staal, hout, en/of betonconstructies uit te voeren volgens goedgekeurde
 statische berekeningen) en tekeningen) constructie en/of tekenen.

EPC conform regeling
 Warmte-isolatie van de buitenzijde van de schiedingsconstructies (als 5.1 BE) bepaald overeenkomstig NEN 1068,
 die overeenkomstig de eisen van het bouwbesluit is de EPC berekening, zie bijlage.
 De woning heeft een volgens NEN 7130 bepaalde energieprestatiecoëfficiënt van ten hoogste 0.40.

Versteek conform rapportage bouwbesluit toelating in bijlage
 De afwijkingen van de eisen van het bouwbesluit zijn:
 - De trap conform Bouwbesluit 2012 art. 2.5
 - De trap conform Bouwbesluit 2012 art. 2.5
 - De trap conform Bouwbesluit 2012 art. 2.5
 - De trap conform Bouwbesluit 2012 art. 2.5

Brand
 Brandveiligheid met betrekking tot de bouw van de hoofdstructuur en
 de constructie van de vloer en de vloerconstructie.
 In alle ruimten is een brandvertragende scheidingsconstructie tussen
 een woonruimte en een ander woonruimte (conform art. 2.8a BE)
 die overeenkomstig de eisen van het bouwbesluit is de brandvertragende scheidingsconstructie
 conform NEN 6123 (conform art. 2.8a BE) te maken van 60 minuten.
 Beringing ligt niet in een brandcompartiment (in overige gebruiksfunctie >50m²).

Materialen
 metselwerk
 isolatie
 prefab beton 100mm
 scheidingswanden 70mm
 scheidingswanden 100mm

Vasthoudende
 Vasthoudende zijn aangegeven in tekening. De geconcreteerde toestand volgens
 artikel 2.102 en 2.103.

Brand
 Brandveiligheid met betrekking tot de bouw van de hoofdstructuur en
 de constructie van de vloer en de vloerconstructie.
 In alle ruimten is een brandvertragende scheidingsconstructie tussen
 een woonruimte en een ander woonruimte (conform art. 2.8a BE)
 die overeenkomstig de eisen van het bouwbesluit is de brandvertragende scheidingsconstructie
 conform NEN 6123 (conform art. 2.8a BE) te maken van 60 minuten.
 Beringing ligt niet in een brandcompartiment (in overige gebruiksfunctie >50m²).

Vasthoudende
 Vasthoudende zijn aangegeven in tekening. De geconcreteerde toestand volgens
 artikel 2.102 en 2.103.

Brand
 Brandveiligheid met betrekking tot de bouw van de hoofdstructuur en
 de constructie van de vloer en de vloerconstructie.
 In alle ruimten is een brandvertragende scheidingsconstructie tussen
 een woonruimte en een ander woonruimte (conform art. 2.8a BE)
 die overeenkomstig de eisen van het bouwbesluit is de brandvertragende scheidingsconstructie
 conform NEN 6123 (conform art. 2.8a BE) te maken van 60 minuten.
 Beringing ligt niet in een brandcompartiment (in overige gebruiksfunctie >50m²).

Vasthoudende
 Vasthoudende zijn aangegeven in tekening. De geconcreteerde toestand volgens
 artikel 2.102 en 2.103.



VIBES
 BUILDING ENGINEERS
 Reaching the top together

PROJECT
 15 Woningen Weegbree Boskoop
 OPDRACHTGEVER
 Vink Bouw
 FASE
 Toetsing
 OMSCHRIJVING
 aanzichten, plattegronden, doorsneden

GETEKEND DATUM | GEWILZIGD DATUM | AFMETING SCHAAL | 19480
 SEK | 20190416 | AD | As indicaat

10V-T01