

**WONINGBOUW ONTWIKKELING EUROMARKT
ALPHEN AAN DEN RIJN**

**Geluidonderzoek
in- en uitrit parkeergarage 'Da Vinci'
en terras 'Grand café Eight'**

ALCEDO 

**GEEN GEDOE.
GRAAG GEDAAN.**

WONINGBOUW ONTWIKKELING EUROMARKT ALPHEN AAN DEN RIJN

Geluidonderzoek in- en uitrit parkeergarage 'Da Vinci' en terras 'Grand café Eight'

Rapportnummer: 24-10488.R02.V02
Status: definitief
Datum: 2 september 2025

In opdracht van: Mees Ruimte & Milieu

[REDACTED]
[REDACTED]

Uitgevoerd door: Alcedo B.V.
Postbus 140 7450 AC Holten
Ondernemersweg 3 7451 PK Holten
Contactpersoon: [REDACTED]
Telefoon: [REDACTED]
Internet: www.alcedo.nl
E-mail: [REDACTED]@alcedo.nl



INHOUD

SAMENVATTING	3
1 INLEIDING	5
2 UITGANGSPUNTEN	6
2.1 Gehanteerde onderzoeksgegevens	6
2.2 Toetsingskader	6
2.2.1 Omgevingsplan	6
2.2.2 Evenwichtige toedeling van functies aan locaties	7
2.2.3 Beleid en verordening	7
2.2.4 Indirecte hinder, verkeer van en naar het bedrijf	7
3 GELUIDBRONNEN	9
3.1 Situatie omschrijving	9
3.2 Parkeergarage	9
3.3 Terras	10
4 RESULTATEN EN BEOORDELING	12
4.1 Rekenmodel	12
4.2 Berekeningsresultaten en beoordeling in- en uitrit parkeergarage	13
4.3 Maatregelen vanwege de in- en uitrit	14
4.4 Berekeningsresultaten en beoordeling terras	14
4.5 Maatregelen vanwege het terras	15

Bijlagen

- Bijlage 1 Situatie tekening
- Bijlage 2 Figuren en invoergegevens rekenmodel
- Bijlage 3 Rekenresultaten



SAMENVATTING

Het voornemen bestaat om op het voormalige Euromarkt terrein te Alphen aan den Rijn nieuwe woningen te realiseren. Aan de noordoostzijde van het plangebied is een (inpandige) woonboulevard 'Da Vinci' gelegen. Ten behoeve van de woonboulevard en de bovengelegen appartementen is in het pand een parkeergarage aanwezig waarvan de in- en uitrit grenst aan het plangebied. Daarnaast is op de begane grond een horecagelegenheid aanwezig waarvan het terras grenst aan het plangebied.

Verkeer van en naar de in- en uitrit parkeerkelder

Vanwege het inrichtingsgebonden verkeer van en naar de uitrit van de parkeergarage wordt ter plaatse van de nieuwe appartementen aan de voorkeursgrenswaarde, van 50 dB(A) etmaalwaarde, voldaan.

In- en uitrit parkeerkelder

Vanwege de in- en uitrit van de parkeerkelder wordt ter plaatse van de nieuwe appartementen in de avondperiode met 1 dB(A) overschreden. De overschrijding vindt plaats op de noordgevel van blok A2. In de dag- en nachtperiode wordt voldaan.

Ten aanzien van de maximale geluidniveaus, vanwege optrekkend verkeer, wordt de waarde voor het maximale geluidniveau in de nachtperiode met 1 dB(A) overschreden. Het geluidniveau vindt plaats op de oostgevel van de appartementen in blok A2.

De overschrijding van de waarden voor het langtijdgemiddelde beoordelingsniveau en de maximale geluidniveaus bedraagt minder dan 5 dB(A). Hiermee zal met de minimaal vereiste geluidwering van de uitwendige schil van 20 dB nog sprake zijn van een goed woon- en leefklimaat. Er zijn geen aanvullende geluidwerende voorzieningen nodig.

Een verschil van 1 dB(A) is voor het menselijk gehoor niet hoorbaar. Bovendien vindt de overschrijding plaats op slecht één beoordelingspunt. Op basis hiervan kan overwogen worden dat de optredende langtijdgemiddelde beoordelingsniveaus toelaatbaar worden geacht.

Per 1 januari 2024 is de Omgevingswet in werking getreden. In het Besluit kwaliteit leefomgeving zijn in artikel 5.65 geluidsvoorschriften voor geluid door activiteiten opgenomen. Deze voorschriften zijn gebaseerd op de meest recente inzichten voor geluid. Het maximale geluidniveau veroorzaakt door aandrijfgeluid voor transportmiddelen bedraagt volgens deze voorschriften op de gevel 70 dB(A) in de avond- en nachtperiode en in de woning 55 dB(A). Op de oostgevel wordt dan in de nachtperiode voldaan. Op basis hiervan kan ook overwogen worden dat de optredende maximale geluidniveaus toelaatbaar worden geacht.



Terras Grand café Eight

Toetsing Omgevingsplan

In de avondperiode wordt, ter plaatse van de zuid- en oostgevel van blok A2, de waarde voor het langtijdgemiddelde beoordelingsniveau van 45 dB(A) met 3 dB(A) overschreden. Aan de waarde van 50 dB(A) voor de dagperiode wordt voldaan.

Aan de waarden voor de maximale geluidniveaus van 70, 65 dB(A) voor respectievelijk de dag- en avondperiode wordt voldaan.

Toetsing evenwichtige toedeling van functies aan locaties

Formeel hoeft het stemgeluid niet te worden beoordeeld. Aangetoond dient te worden dat sprake is van een evenwichtige toedeling van functies aan locaties. Hierom worden de geluidniveaus getoetst aan de richtwaarden voor gemengd gebied conform de VNG-publicatie 'bedrijven en milieuzonering'. Uit de resultaten blijkt dat niet voldaan wordt aan de richtwaarden in stap 2 uit de publicatie.

In de dag-, avond- en nachtperiode wordt wel voldaan aan de waarden in stap 3, waarbij getoetst wordt aan 55, 50 en 45 dB(A) voor respectievelijk de dag-, avond- en nachtperiode.

De overschrijding van de waarden voor het langtijdgemiddelde beoordelingsniveau bedraagt minder dan 5 dB(A). Hiermee zal met de minimaal vereiste geluidwering van de uitwendige schil van 20 dB nog sprake zijn van een goed woon- en leefklimaat. Er zijn geen aanvullende geluidwerende voorzieningen nodig. Op basis hiervan kan overwogen worden dat de optredende langtijdgemiddelde beoordelingsniveaus toelaatbaar worden geacht.



1

INLEIDING

Het voornemen bestaat om op het voormalige Euromarkt terrein te Alphen aan den Rijn nieuwe woningen te realiseren. Op volgende figuur wordt de planlocatie weergegeven



Figuur 1 Ligging plangebied

Aan de noordoostzijde van het plangebied is een (in pandige) woonboulevard 'Da Vinci' gelegen. Ten behoeve van de woonboulevard en de bovengelegen appartementen is in het pand een parkeergarage aanwezig waarvan de in- en uitrit grenst aan het plangebied. Daarnaast is op de begane grond een horecagelegenheid aanwezig waarvan het terras grenst aan het plangebied.

Doel van het onderzoek is het bepalen en beoordelen van de geluidsniveaus ten gevolge van de in- en uitrit van de parkeergarage. De resultaten worden getoetst aan de geluidvoorschriften uit het Bal. Omdat geen sprake is van een overdekte en verwarmd terras is de beoordeling van het stemgeluid uitgezonderd van de beoordeling aan het Bal. In het kader van een evenwichtige toedeling van functies aan locaties (ETFAL) worden de geluidsniveaus wel inzichtelijk gemaakt en beoordeeld.

2 UITGANGSPUNTEN

2.1 Gehanteerde onderzoeksgegevens

Voor het onderzoek is gebruik gemaakt van de volgende onderzoeksgegevens:

- VNG-publicatie 'Bedrijven en Milieuzonering', en het Besluit activiteiten leefomgeving;
- Tekeningen van 'De Architecten Cie';
- CROW publicatie 'Toekomstbestendig parkeren';
- <https://www.alphens.nl/winkel/da-vinci.html>;
- <https://www.grandcafeeight.nl/>;
- Alcedo-expertise.

2.2 Toetsingskader

2.2.1 Omgevingsplan

In het Omgevingsplan zijn de voorschriften volgens het oude Activiteitenbesluit opgenomen. Voor de beoordeling van de in- en uitrit van de parkeergarage zijn de regels onder afdeling 22.3 van het 'Omgevingsplan gemeente Alphen aan den Rijn' van toepassing. Getoetst wordt aan de waarden voor geluid door activiteiten zoals opgenomen in §22.3.4.2 artikel 22.63. Hierin zijn standaardwaarden en grenswaarden opgenomen waarmee in ieder geval sprake is van een aanvaardbare situatie.

De standaardwaarden voor de langtijdgemiddelde beoordelingsniveaus en de maximale geluidniveaus zijn samengevat in de volgende tabel.

Tabel 1 Standaardwaarden toelaatbaar geluid (art. 22.63 Omgevingsplan)

Beoordelingspunt	Geluidvoorschrift [dB(A)]		
	dagperiode (07.00-19.00)	avondperiode (19.00-23.00)	nachtperiode (23.00-07.00)
<i>Op een geluidgevoelig gebouw</i>			
Langtijdgemiddelde beoordelingsniveau $L_{Ar,LT}$ als gevolg van activiteiten	50	45	40
Maximale geluidniveau (L_{Amax}) als gevolg van activiteiten	70	65	60
<i>In geluidgevoelige ruimten binnen in- en aanpandige geluidgevoelige gebouwen</i>			
Langtijdgemiddelde beoordelingsniveau $L_{Ar,LT}$	35	30	25
Maximale geluidniveau (L_{Amax}) als gevolg van activiteiten	55	50	45

Volgens artikel 22.70 mag onversterkt menselijk stemgeluid bij de toetsing buiten beschouwing gelaten worden. In het kader van ETFAL zijn deze geluiden wel inzichtelijk gemaakt en beoordeeld.

Bij het ten gehore brengen van muziek dient conform Bijlage IVh, hoofdstuk 4, paragraaf 4.3.1 van het Bkl een toeslag van 10 dB in rekening te worden gebracht.

2.2.2 Evenwichtige toedeling van functies aan locaties

Het betreft hier nieuwe woningen nabij bestaande activiteiten, waarbij afgewogen dient te worden of er sprake is van een goed woon- en leefklimaat. Daarom worden ook de maximale geluidniveaus in de dagperiode en het onversterkt menselijk stemgeluid, die volgens het Bkl niet hoeven te worden beschouwd, meegenomen in het bepalen van het geluid en de beoordeling hiervan.

De locatie is gelegen in een omgeving die is te beschouwen als een 'gemengd gebied'. Daarom zal in eerste instantie getoetst worden aan de volgende richtwaarden:

- 50 dB(A) langtijdgemiddelde beoordelingsniveau $L_{Ar,LT}$ (etmaalwaarde)
- 70 dB(A) maximale geluidniveaus L_{Amax} (etmaalwaarde)

Deze niveaus sluiten aan bij de waarden die gelden volgens stap 2 uit de VNG-uitgave 'bedrijven en milieuzonering'.

Indien niet aan genoemde waarden voldaan kan worden, dan is volgens stap 3 van de VNG-uitgave met nadere motivering in 'gemengd gebied' vrijstelling mogelijk tot:

- 55 dB(A) langtijdgemiddelde beoordelingsniveau $L_{Ar,LT}$ (etmaalwaarde)
- 70 dB(A) maximale geluidniveau L_{Amax} (etmaalwaarde) exclusief piekgeluiden door aan- en afrijdend verkeer (dagperiode).

De richtwaarden zijn uitgedrukt als "etmaalwaarde". De etmaalwaarde is de hoogste waarde van het optredende niveau in de dagperiode, de avondperiode +5 dB(A) en de nachtperiode +10 dB(A). De dagperiode loopt van 07.00 tot 19.00 uur. De avondperiode loopt van 19.00 tot 23.00 uur. De nachtperiode loopt van 23.00 tot 07.00 uur.

2.2.3 Beleid en verordening

De gemeente Alphen aan den Rijn heeft voor het gebruik van terrassen beleidsregels vastgesteld. De beleidsregels zijn opgenomen in de 'Nadere regels voor het hebben van terrassen 2021' en de 'Algemene Plaatselijke Verordening Alphen aan den Rijn 2014'. Meer informatie is te vinden op www.overheid.nl.

In de beleidsregels voor het gebruik van terrassen zijn geen aanvullende geluidwaarden opgenomen waaraan getoetst dient te worden.

De gemeente Alphen aan den Rijn heeft geen beleid vastgesteld voor bedrijven niet gelegen op een gezoneerd industrieterrein.

2.2.4 Indirecte hinder, verkeer van en naar het bedrijf

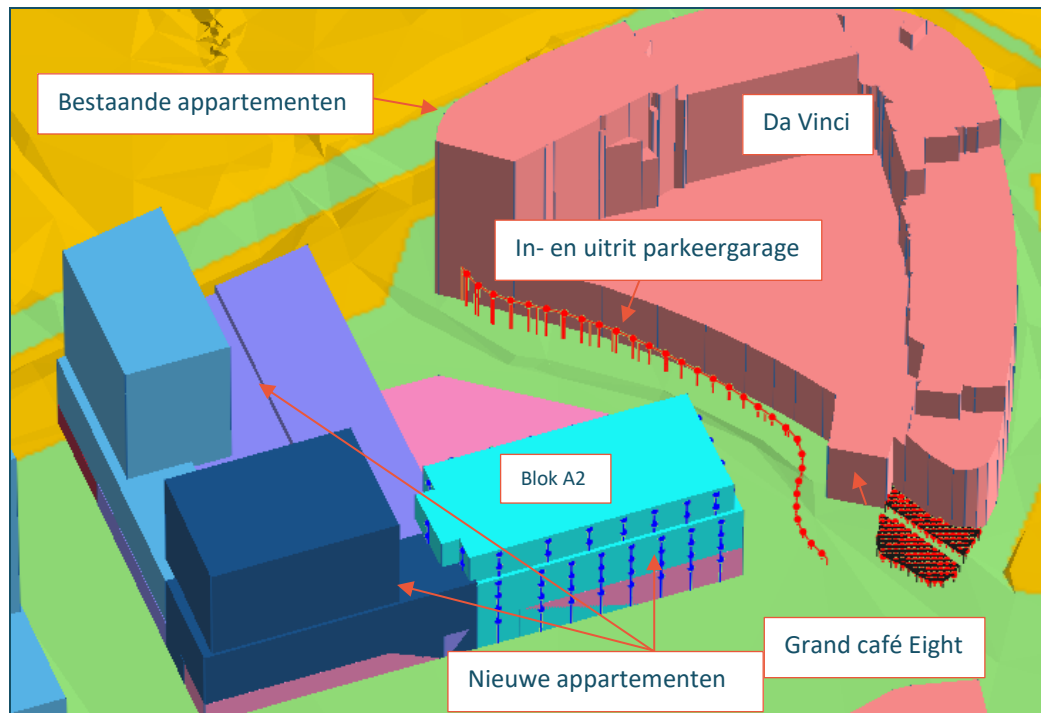
Indirecte hinder vanwege het inrichtingsgebonden verkeer (het verkeer op de openbare weg, van en naar het bedrijf), wordt beoordeeld volgens de circulaire "Beoordeling geluidshinder wegverkeer in verband met vergunningverlening Wet milieubeheer".

Volgens deze circulaire dienen de akoestisch herkenbare geluidniveaus veroorzaakt door wegverkeersbewegingen van en naar het bedrijf separaat van de geluidniveaus vanwege het bedrijf zelf te worden berekend. Hierbij wordt uitsluitend een maximum gesteld aan de gemiddelde geluidniveaus in een etmaal. Bij vergunningverlening kan worden uitgegaan van de voorkeursgrenswaarde van $L_{Aeq}=50$ dB(A) etmaalwaarde en een maximale grenswaarde van 65 dB(A) etmaalwaarde. Indien een overschrijding van de voorkeursgrenswaarde niet kan worden voorkomen kan, mits gemotiveerd, een ontheffing worden overwogen tot de maximale grenswaarde van 65 dB(A) etmaalwaarde.

3 GELUIDBRONNEN

3.1 Situatie omschrijving

Aan de noordoostzijde van het plangebied bevindt zich de woonboulevard 'Da Vinci' en Grand café Eight. In de volgende figuur wordt een 3d impressie weergegeven met de ligging van de gebouwen.



Figuur 2 Weergave situering

De motorvoertuigen op de in- en uitrit van de parkeergarage kunnen zorgen voor verhoogde geluidniveaus op de gevels van de aan de zuidwestzijde te realiseren nieuwe appartementen in blok A2.

Daarnaast is op de begane grond, aan de zuidwestzijde, het terras van Grand café Eight gesitueerd. Het stemgeluid op het terras kan zorgen voor verhoogde geluidniveaus op de gevels van de te realiseren appartementen in blok A2.

3.2 Parkeergarage

De parkeerkelder biedt parkeermogelijkheden voor 100 motorvoertuigen en zijn te gebruiken voor de bewoners van de bovengelegen appartementen en de bezoekers van de woonboulevard.

Als uitgangspunt zijn de kengetallen uit de CROW publicatie 'Toekomstbestendig parkeren' gehanteerd. Voor luxe appartementen (dure koop) gelegen in de schil van het centrum in zeer stedelijk gebied geldt een verkeersgeneratie van maximaal 7,2 bewegingen per woning. Het aantal voertuigbewegingen komt hiermee neer op $53 \cdot 7,2 = 382$ bewegingen. De garage is 24 uur per dag toegankelijk. In de dag-, avond- en nachtperiode is een verdeling van respectievelijk 75, 25 en 5% gehanteerd.

Voor de bezoekers van de meubelboulevard/woonboulevard gelegen in de schil van het centrum in zeer stedelijk gebied geldt een verkeersgeneratie van maximaal 7,9 bewegingen per 100 m². De woonboulevard beschikt over 6000 m² bruto vloeroppervlak. Het aantal voertuigbewegingen komt hiermee neer op $60 \cdot 7,9 = 474$ bewegingen. De woonboulevard is geopend van 09:30 tot 21.00 uur. In de dag- en avondperiode is een verdeling van respectievelijk 75 en 25% gehanteerd.

Als uitgangspunt is gehanteerd dat de motorvoertuigen in zuidelijke richting rijden en voorbij het nieuw te realiseren pand opgaan in het aanwezige verkeer.

In de volgende tabel zijn de brongegevens samengevat. De gemiddelde rij snelheid bedraagt 30 km/uur. De rijroutes en invoergegevens zijn weergegeven in bijlage 2.

Tabel 2 Brongegevens

Geluidsbron		Bronsterkte ¹⁾ (L _w) [dB(A)]		Aantallen per etmaalperiode		
route	omschrijving			dagperiode (07.00-19.00)	avondperiode (19.00-23.00)	nachtperiode (23.00-07.00)
		gem.	max.	totaal	totaal	totaal
PDV01/PDV11	Personenauto's en bestelbussen (licht)	90	93	643	194	19

¹⁾ Alcedo-expertise

3.3

Terras

Grand café Eight beschikt over circa 150 m² terras. Het terras betreft een categorie 2 terras waarbij op locatie bereid voedsel en drankjes met en zonder alcohol wordt geserveerd. Op het terras is geen sprake van muziek, verwarming of een overkapping.

Als uitgangspunt is gehanteerd dat het terras geopend is van 11.00 tot 23.00 uur. De gehanteerde bezetting bedraagt 50% in de dagperiode en 75% in de avondperiode met 1 persoon per m². Uitgegaan wordt van een gemiddelde spreektijd van 25% per persoon, wat overeen komt met 100% spreektijd door 1 persoon bij een tafel van 4 personen. Bij een tafel van 2 personen zal de spreektijd tussen de 25 en 50% liggen. Omdat het aantal personen per m² dan afneemt kan de geschetste situatie met 4 personen als worst-case worden gezien.

Het terras betreft een gemiddeld terras waar wordt gesproken met verheven stem. Conform de VDI 3770:2012 bedraagt de te hanteren bronsterkte van het stemgeluid 70 dB(A).

Voor het bepalen van de maximale geluidsniveaus wordt uitgegaan van normaal roepen (bronsterkte van 86 dB(A)).

In de volgende tabel zijn de brongegevens samengevat. De invoergegevens zijn opgenomen in bijlage 2.

Tabel 3 Brongegevens terras

Geluidsbron		Bronsterkte ¹⁾ (L _w) [dB(A)]		Aanwezigheid dichtslaande autoportieren		
		gem.	max.	dagperiode (07.00-19.00)	avondperiode (19.00-23.00)	nachtperiode (23.00-07.00)
T01-T02	Stemgeluid	70	--	1	0,75	--
T11-T15	Roepen	--	86	ja	ja	nee

1) Alcedo-expertise

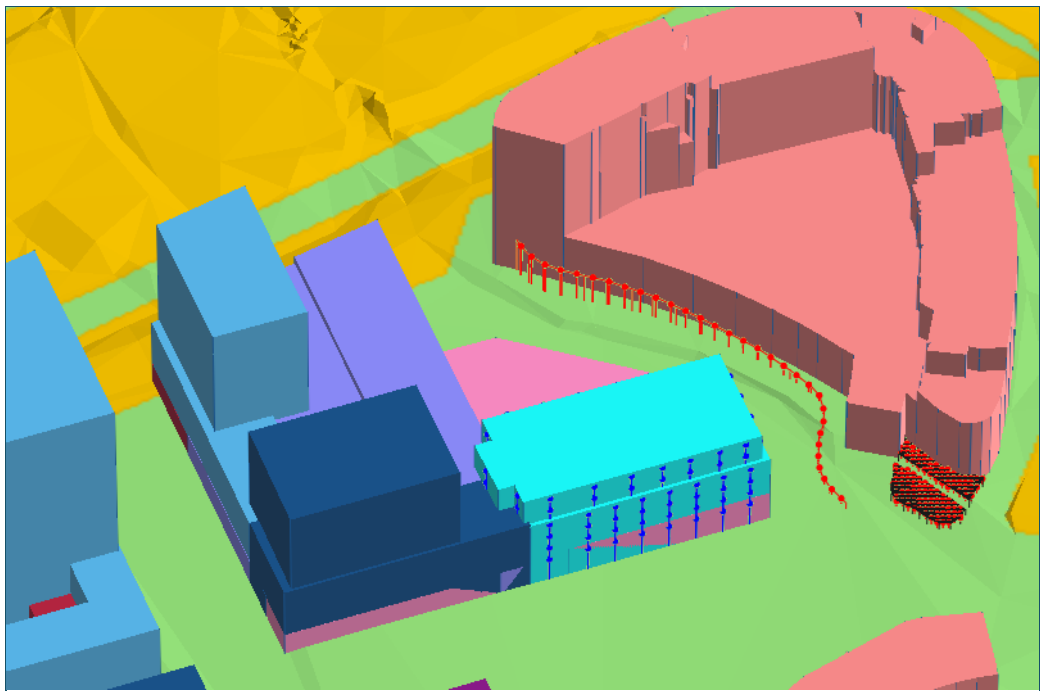
4 RESULTATEN EN BEOORDELING

4.1 Rekenmodel

Met overdrachtsberekeningen zijn de optredende geluidniveaus ter plaatse van de beoordelingspunten bepaald. De overdrachtsberekeningen zijn uitgevoerd met een rekenmodel volgens methode II.8 uit de “meet- en rekenmethode geluid industrie”.

In de berekening wordt met alle factoren die van belang zijn rekening gehouden, zoals afstandsreducties, reflecties, afschermingen, bodem- en luchtdemping. In het model zijn gebieden met een zachte bodem opgenomen. Waar geen verharding is opgenomen wordt verondersteld dat de bodem akoestisch hard is.

Bepaling van de geluidsniveaus vindt plaats op 2/3 van de verdiepingshoogte. De geluidniveaus worden invallend beschouwd. In de volgende figuur wordt een impressie van het rekenmodel weergegeven.



Figuur 3 Impressie rekenmodel

In bijlage 2 zijn figuren opgenomen met de ligging van de bodemgebieden, geluidsbronnen, beoordelingspunten en de gehanteerde gebouwhoogten. De invoergegevens van het rekenmodel zijn ook opgenomen in bijlage 2.



4.2 Berekeningsresultaten en beoordeling in- en uitrit parkeergarage

De berekeningsresultaten zijn opgenomen in bijlage 3.

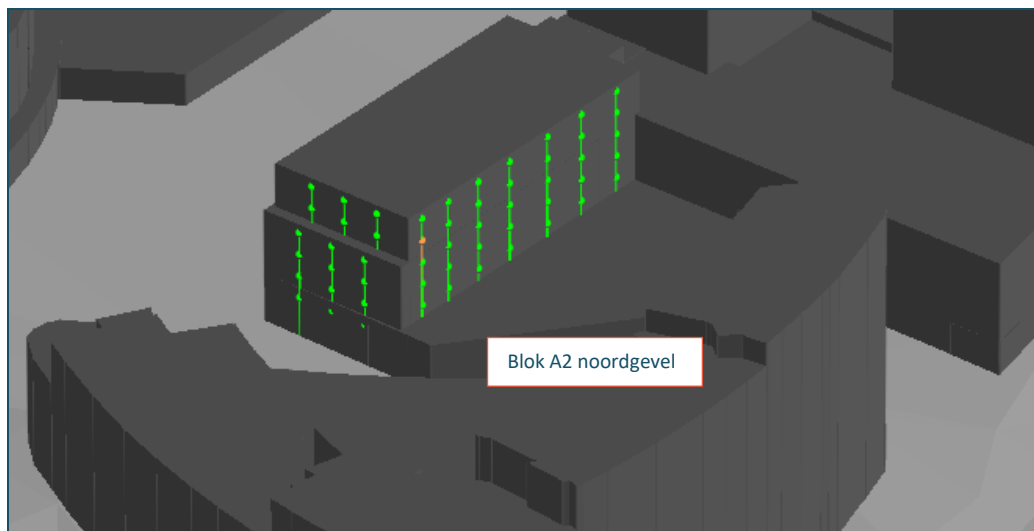
Verkeer van en naar de in- en uitrit parkeerkelder

De verkeersbewegingen van en naar de in- en uitrit van de parkeerkelder worden beschouwd als inrichtingsgebonden verkeer. Als uitgangspunt is gehanteerd dat de motorvoertuigen vanaf de zuidgevel van het nieuw te realiseren pand opgaan in het aanwezige verkeer.

Ter plaatse van de nieuwe appartementen bedraagt het equivalente geluidsniveau 48 dB(A) etmaalwaarde. Vanwege het verkeer van en naar de uitrit van de parkeergarage wordt ter plaatse van de nieuwe appartementen aan de voorkeursgrenswaarde, van 50 dB(A) etmaalwaarde, voldaan.

In- en uitrit parkeerkelder

Vanwege de in- en uitrit van de parkeerkelder bedraagt het langtijdgemiddelde beoordelingsniveau, ter plaatse van de nieuwe appartementen, ten hoogste 46, 46 en 33 dB(A) voor respectievelijk de dag-, avond- en nachtperiode. Hiermee wordt ter plaatse van de nieuwe appartementen in de avondperiode met 1 dB(A) overschreden. De overschrijding vindt plaats op de noordgevel van blok A2. In de dag- en nachtperiode wordt aan de waarde voor het langtijdgemiddelde beoordelingsniveau volgens het Omgevingsplan en de richtwaarde voor 'gemengd gebied', van respectievelijk 50 en 40 dB(A), voldaan. In de volgende figuur worden de overschrijdingen oranje weergegeven.

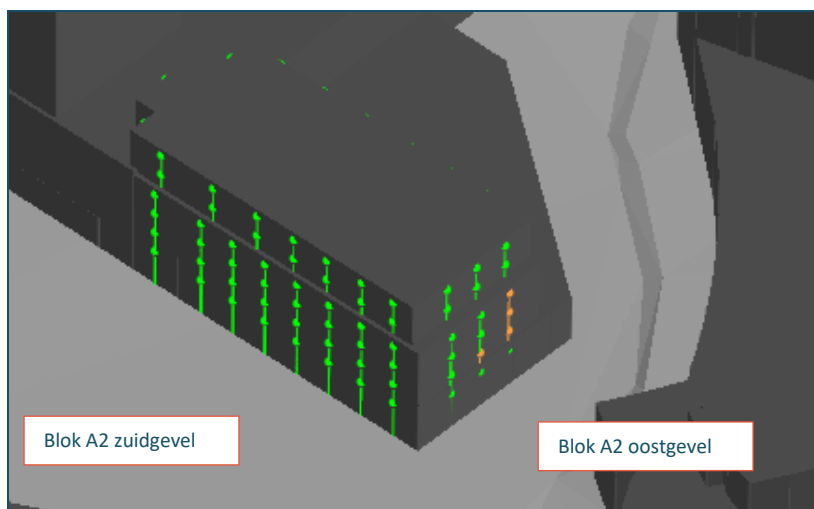


Figuur 4 Weergave overschrijding LAr,LT 45 dB(A) in de avondperiode

Het maximale geluidniveau vanwege optrekkend verkeer bedraagt ten hoogste 61 dB(A). Het geluidniveau vindt plaats op de oostgevel van de appartementen in blok A2.

Vanwege het optrekkend verkeer op de in- en uitrit worden de waarden uit het Omgevingsplan, voor het maximale geluidniveau van 70, 65 en 60 dB(A) voor respectievelijk de dag-, avond- en nachtperiode, in de nachtperiode met 1 dB(A) overschreden. In de volgende figuur worden de overschrijdingen oranje weergegeven.





Figuur 5 Weergave overschrijding $L_{Amax} 60 \text{ dB(A)}$ in de nachtperiode

4.3 Maatregelen vanwege de in- en uitrit

De overschrijding van de waarden voor het langtijdgemiddelde beoordelingsniveau en de maximale geluidniveaus bedraagt minder dan 5 dB(A) . Hiermee zal met de minimaal vereiste geluidwering van de uitwendige schil van 20 dB nog sprake zijn van een goed woon- en leefklimaat. Er zijn geen aanvullende geluidwerende voorzieningen nodig.

Een verschil van 1 dB(A) is voor het menselijk gehoor niet hoorbaar. Bovendien vindt de overschrijding plaats op slecht één beoordelingspunt. Op basis hiervan kan overwogen worden dat de optredende langtijdgemiddelde beoordelingsniveaus toelaatbaar worden geacht.

Per 1 januari 2024 is de Omgevingswet in werking getreden. In het Besluit kwaliteit leefomgeving zijn in artikel 5.65 geluidsvoorschriften voor geluid door activiteiten opgenomen. Deze voorschriften zijn gebaseerd op de meest recente inzichten voor geluid. Het maximale geluidniveau veroorzaakt door aandrijfgeluid voor transportmiddelen bedraagt volgens deze voorschriften op de gevel 70 dB(A) in de avond- en nachtperiode en in de woning 55 dB(A) . Op de oostgevel wordt dan in de nachtperiode voldaan. Op basis hiervan kan ook overwogen worden dat de optredende maximale geluidniveaus toelaatbaar worden geacht.

4.4 Berekeningsresultaten en beoordeling terras

De berekeningsresultaten zijn opgenomen in bijlage 3.

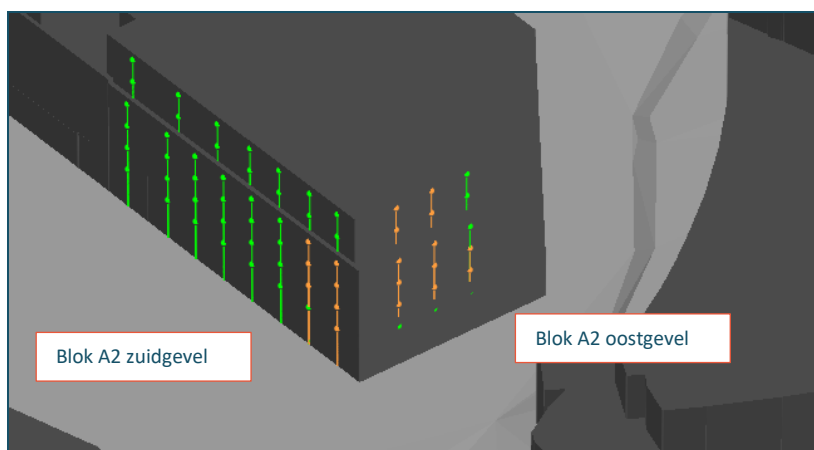
Uit de resultaten blijkt dat ter plaatse van de nieuwe appartementen in blok A2, vanwege het stemgeluid op het terras, het langtijdgemiddelde beoordelingsniveau ten hoogste 44 en 48 dB(A) in respectievelijk de dag- en avondperiode bedraagt.

Vanwege het piekniveau van roepende mensen op het terras bedraagt het maximale geluidniveau ten hoogste 51 dB(A) in de dag- en avondperiode.

Toetsing Omgevingsplan

Aan de waarde voor het langtijdgemiddelde beoordelingsniveau van 50 dB(A) voor de dagperiode wordt voldaan.

In de avondperiode wordt, ter plaatse van de zuid- en oostgevel van blok A2, de waarde voor het langtijdgemiddelde beoordelingsniveau van 45 dB(A) overschreden. In de volgende figuur worden de overschrijdingen oranje weergegeven.



Figuur 6 Weergave overschrijding LAr,LT 45 dB(A) in de avondperiode

Aan de waarden voor de maximale geluidniveaus van 70, 65 dB(A) voor respectievelijk de dag- en avondperiode wordt voldaan.

Toetsing evenwichtige toedeling van functies aan locaties

De overschrijdingen in de avondperiode worden veroorzaakt door het stemgeluid van de bezoekers aan het terras. Formeel hoeft het stemgeluid niet te worden beoordeeld. Aangetoond dient te worden dat sprake is van een evenwichtige toedeling van functies aan locaties. Hierom worden de geluidniveaus getoetst aan de richtwaarden voor gemengd gebied conform de VNG-publicatie 'bedrijven en milieuzonering'. Uit de resultaten blijkt dat niet voldaan wordt aan de richtwaarden in stap 2 uit de publicatie.

In de dag-, avond- en nachtperiode wordt wel voldaan aan de waarden in stap 3, waarbij getoetst wordt aan 55, 50 en 45 dB(A) voor respectievelijk de dag-, avond- en nachtperiode.

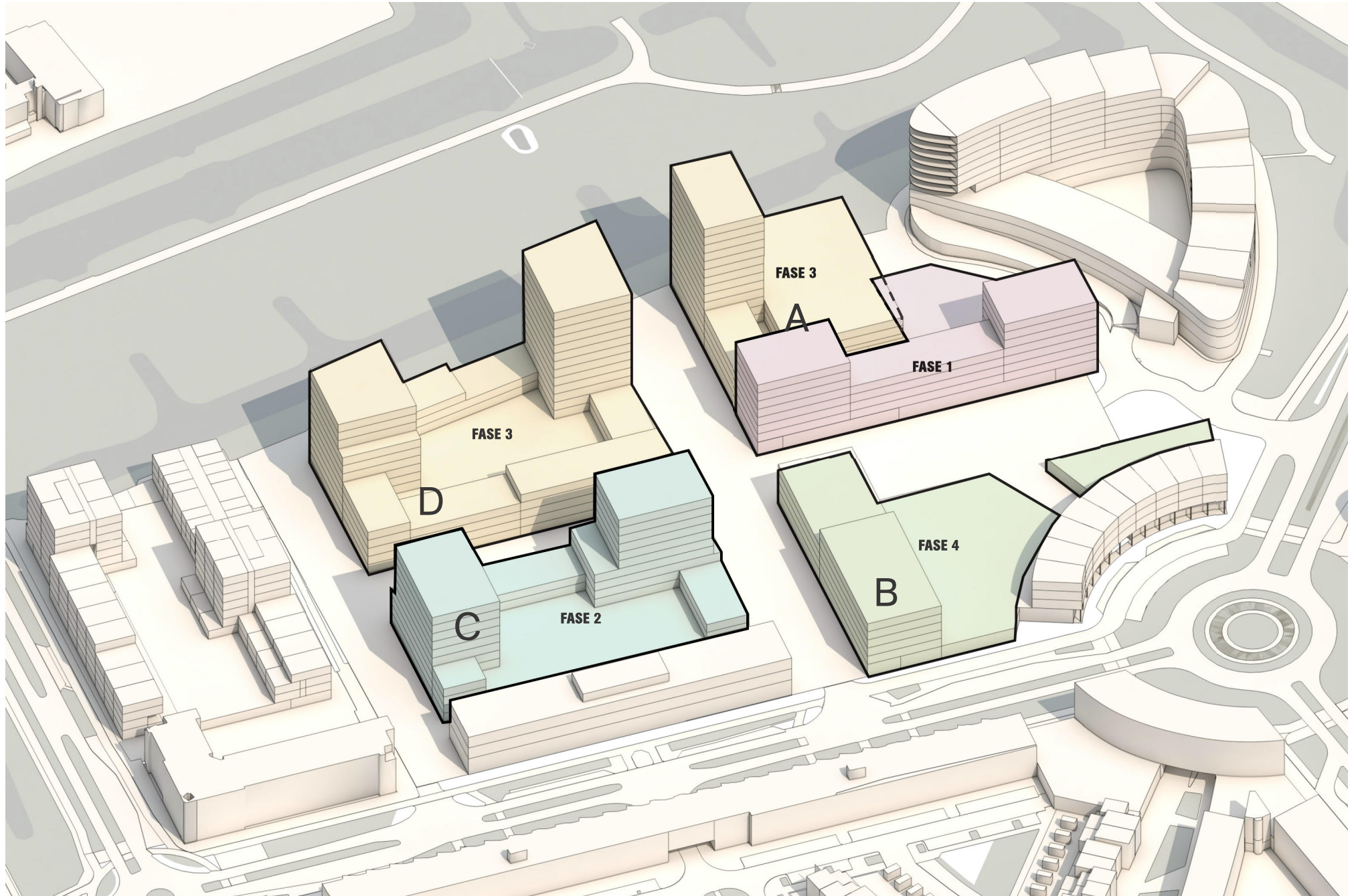
4.5 Maatregelen vanwege het terras

De overschrijding van de waarden voor het langtijdgemiddelde beoordelingsniveau bedraagt minder dan 5 dB(A). Hiermee zal met de minimaal vereiste geluidwering van de uitwendige schil van 20 dB in de woningen nog sprake zijn van een goed woon- en leefklimaat. Er zijn geen aanvullende geluidwerende voorzieningen nodig. Op basis hiervan kan overwogen worden dat de optredende langtijdgemiddelde beoordelingsniveaus toelaatbaar worden geacht.

BIJLAGE 1 SITUATIE TEKENING

ALCEDO;

GEEN GEDOE.
GRAAG GEDAAN.

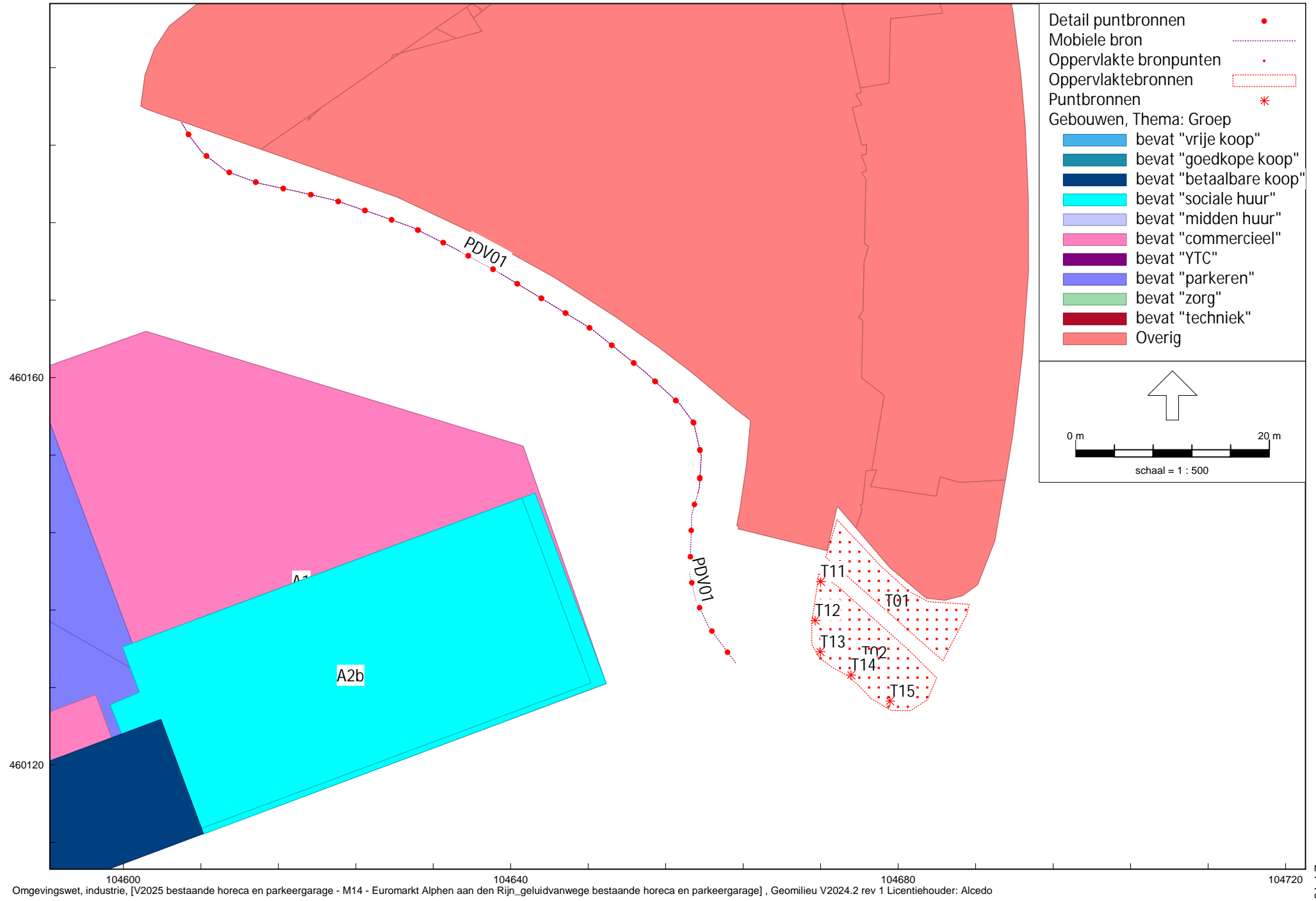


BIJLAGE 2

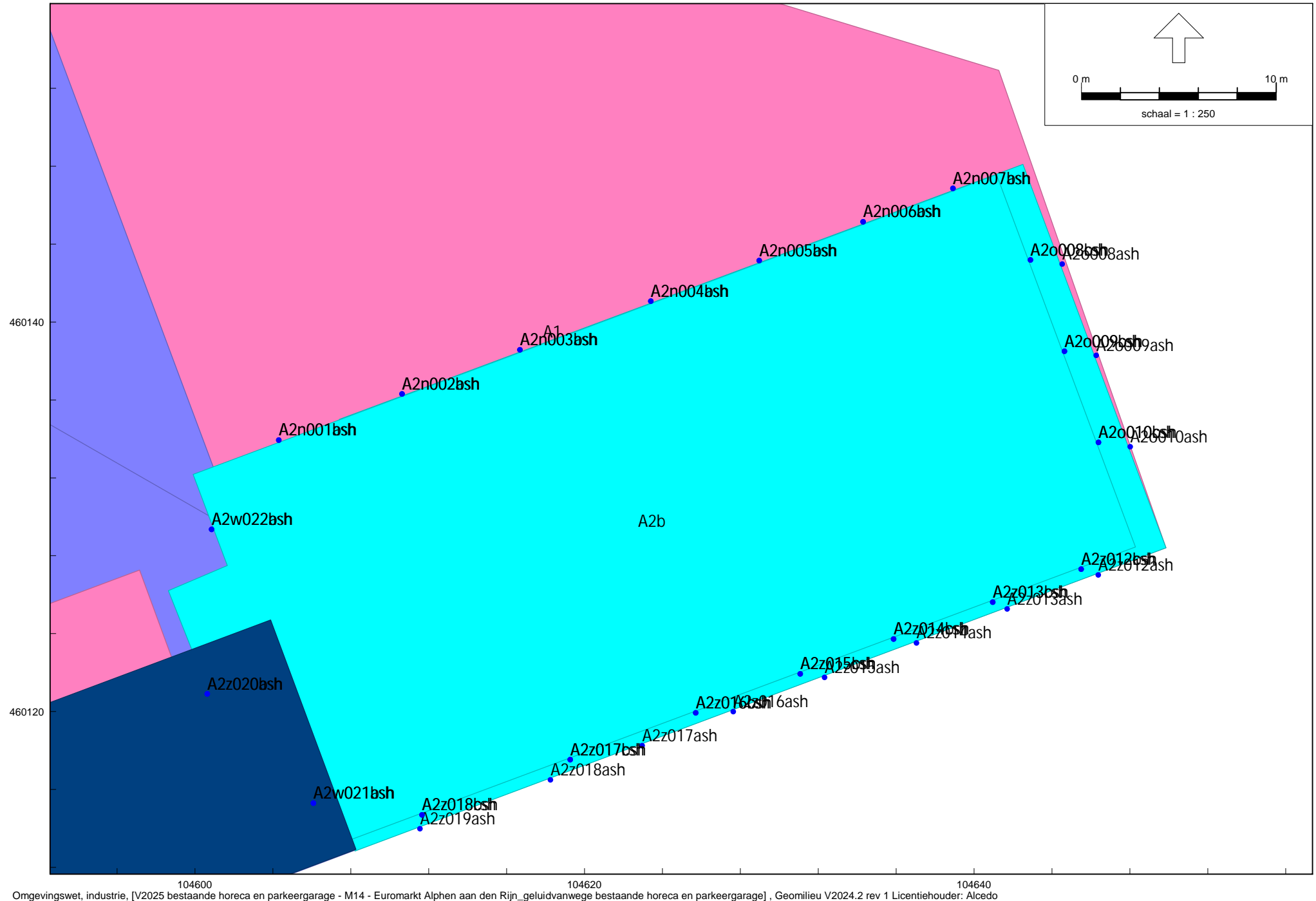
**FIGUREN EN
INVOERGEGEVENS
REKENMODEL**

ALCEDO 

**GEEN GEDOE.
GRAAG GEDAAN.**



Figuur 1 Ligging bronnen, bestaande woonboulevard en nieuwbouwplan



Omgevingswet, industrie, [V2025 bestaande horeca en parkeergarage - M14 - Euromarkt Alphen aan den Rijn_geluidvanwege bestaande horeca en parkeergarage] , Geomilieu V2024.2 rev 1 Licentiehouder: Alcedo

Figuur 2 Ligging beoordelingspunten blok A2

Rapport: Lijst van model eigenschappen
Model: M14 - Euromarkt Alphen aan den Rijn_geluidvanwege bestaande horeca en parkeergarage

Model eigenschap

Omschrijving	M14 - Euromarkt Alphen aan den Rijn_geluidvanwege bestaande horeca en parkeergarage
Verantwoordelijke	██████████
Rekenmethode	#2 Industrielawaai Omgevingswet, industrie
Aangemaakt door	JacquelineB op 19-6-2024
Laatst ingezien door	JacquelineB op 2-9-2025
Model aangemaakt met	Geomilieu V2024
Dagperiode	07:00 - 19:00
Avondperiode	19:00 - 23:00
Nachtperiode	23:00 - 07:00
Samengestelde periode	Etmaalwaarde
Waarde	Max(Dag, Avond + 5, Nacht + 10)
Standaard maaiveldhoogte	0
Rekenhoogte contouren	4
Detailniveau toetspunt resultaten	Bronresultaten
Detailniveau resultaten grids	Groepsresultaten
Rekenoptimalisatie aan	Ja
Zoekafstand [m]	5000
Meteorologische correctie	Toepassen standaard, 5,0
Standaard bodemfactor	0,0
Absorptiestandaarden	Standaard
Dynamische foutmarge	--
Clusteren gebouwen	Ja
Verwijderen binnenwanden	Ja
Max.refl.afstand	--
Max.refl.diepte	1

Invoergegevens rekenmode
 parkeergarage: mobiele bronnen

24-10488

Model: M14 - Euromarkt Alphen aan den Rijn_geluidvanwege bestaande horeca en parkeergarage
 Groep: (hoofdgroep)
 Lijst van Mobiele bron, voor rekenmethode Industrielawaai - Omgevingswet, industrie

Naam	Omschr.	ISO_H	ISO M.	Hdef.	Namespace	LokaalID	Versie	Weging	Aantal(D)	Aantal(A)	Aantal(N)	Gem.snelheid	Max.afst.	Lw 31	Lw 63	Lw 125	Lw 250	Lw 500	Lw 1k	Lw 2k	Lw 4k	Lw 8k	Red 31
PDV01	parkeergarage Da Vinci	0,75	--	Eigen waarde				A	643	194	19	30	3,00	60,00	79,00	76,00	77,00	78,00	80,00	86,00	83,00	78,00	0,00
PDV01	parkeergarage Da Vinci	0,75	-0,75	Eigen waarde				A	643	194	19	30	3,00	60,00	79,00	76,00	77,00	78,00	80,00	86,00	83,00	78,00	0,00
PDV11	parkeergarage Da Vinci LAmx	0,75	--	Eigen waarde				A	643	194	19	30	3,00	63,00	82,00	79,00	80,00	81,00	83,00	89,00	86,00	81,00	0,00

Invoergegevens rekenmode
parkeergarage: mobiele bronnen

24-10488

Model: M14 - Euromarkt Alphen aan den Rijn_geluidvanwege bestaande horeca en parkeergarage
Groep: (hoofdgroep)
Lijst van Mobiele bron, voor rekenmethode Industrielawaai - Omgevingswet, industrie

Naam	Red 63	Red 125	Red 250	Red 500	Red 1k	Red 2k	Red 4k	Red 8k
PDV01	0,00	0,00	0,00	0,00	0,00	0,00	0,00	0,00
PDV01	0,00	0,00	0,00	0,00	0,00	0,00	0,00	0,00
PDV11	0,00	0,00	0,00	0,00	0,00	0,00	0,00	0,00

Invoergegevens rekenmode
 terras: oppervlaktebronnen

24-10488

Model: M14 - Euromarkt Alphen aan den Rijn_geluidvanwege bestaande horeca en parkeergarage
 Groep: (hoofdgroep)
 Lijst van Oppervlaktebronnen, voor rekenmethode Industrielawaai - Omgevingswet, industrie

Naam	Omschr.	Hoogte	Maaiveld	Hdef.	Namespace	LokaalID	Versie	TypeLw	Weging	Cb(D)	Cb(A)	Cb(N)	DeltaL	DeltaH	Negeer obj.	LwM2 31	LwM2 63	LwM2 125	LwM2 250	LwM2 500	LwM2 1k	LwM2 2k	LwM2 4k	LwM2 8k
T01	terras Grand café Eight	1,20	-0,69	Relatief				False	A	10,79	7,27	--	1,0	1,0	Ja	--	--	42,70	55,90	66,40	64,90	61,70	57,40	--
T02	terras Grand café Eight	1,20	-0,95	Relatief				False	A	10,79	7,27	--	1,0	1,0	Ja	--	--	42,70	55,90	66,40	64,90	61,70	57,40	--

Invoergegevens rekenmode
terras: oppervlaktebronnen

24-10488

Model: M14 - Euromarkt Alphen aan den Rijn_geluidvanwege bestaande horeca en parkeergarage
Groep: (hoofdgroep)
Lijst van Oppervlaktebronnen, voor rekenmethode Industrielawaai - Omgevingswet, industrie

Naam	Lw 31	Lw 63	Lw 125	Lw 250	Lw 500	Lw 1k	Lw 2k	Lw 4k	Lw 8k	Red 31	Red 63	Red 125	Red 250	Red 500	Red 1k	Red 2k	Red 4k	Red 8k
T01	--	--	60,55	73,75	84,25	82,75	79,55	75,25	--	0,00	0,00	0,00	0,00	0,00	0,00	0,00	0,00	0,00
T02	--	--	62,25	75,45	85,95	84,45	81,25	76,95	--	0,00	0,00	0,00	0,00	0,00	0,00	0,00	0,00	0,00

Invoergegevens rekenmode
terras: puntbronnen

24-10488

Model: M14 - Euromarkt Alphen aan den Rijn_geluidvanwege bestaande horeca en parkeergarage
Groep: (hoofdgroep)
Lijst van Puntbronnen, voor rekenmethode Industrielawaai - Omgevingswet, industrie

Naam	Omschr.	Hoogte	Maaveld	Hdef.	Namespace	LokaalID	Versie	SituatieVan	Type	Richt.	Hoek	Cb(D)	Cb(A)	Cb(N)	Weging	GeenRef.	GeenDemping	GeenProces	Lw 31	Lw 63	Lw 125	Lw 250	Lw 500
T11	LAmx terras Grand café Eight	1,20	-0,97	Relatief				0	Normale puntbron	0,00	360,00	99,00	99,00	--	A	Nee	Nee	Nee	--	--	42,70	55,90	66,40
T12	LAmx terras Grand café Eight	1,20	-1,11	Relatief				0	Normale puntbron	0,00	360,00	99,00	99,00	--	A	Nee	Nee	Nee	--	--	42,70	55,90	66,40
T13	LAmx terras Grand café Eight	1,20	-1,18	Relatief				0	Normale puntbron	0,00	360,00	99,00	99,00	--	A	Nee	Nee	Nee	--	--	42,70	55,90	66,40
T14	LAmx terras Grand café Eight	1,20	-1,16	Relatief				0	Normale puntbron	0,00	360,00	99,00	99,00	--	A	Nee	Nee	Nee	--	--	42,70	55,90	66,40
T15	LAmx terras Grand café Eight	1,20	-1,13	Relatief				0	Normale puntbron	0,00	360,00	99,00	99,00	--	A	Nee	Nee	Nee	--	--	42,70	55,90	66,40

Model: M14 - Euromarkt Alphen aan den Rijn_geluidvanwege bestaande horeca en parkeergarage
Groep: (hoofdgroep)
Lijst van Puntbronnen, voor rekenmethode Industrielawaai - Omgevingswet, industrie

Naam	Lw 1k	Lw 2k	Lw 4k	Lw 8k	Red 31	Red 63	Red 125	Red 250	Red 500	Red 1k	Red 2k	Red 4k	Red 8k
T11	64,90	61,70	57,40	--	0,00	0,00	-16,00	-16,00	-16,00	-16,00	-16,00	-16,00	0,00
T12	64,90	61,70	57,40	--	0,00	0,00	-16,00	-16,00	-16,00	-16,00	-16,00	-16,00	0,00
T13	64,90	61,70	57,40	--	0,00	0,00	-16,00	-16,00	-16,00	-16,00	-16,00	-16,00	0,00
T14	64,90	61,70	57,40	--	0,00	0,00	-16,00	-16,00	-16,00	-16,00	-16,00	-16,00	0,00
T15	64,90	61,70	57,40	--	0,00	0,00	-16,00	-16,00	-16,00	-16,00	-16,00	-16,00	0,00

Model: M14 - Euromarkt Alphen aan den Rijn_geluidvanwege bestaande horeca en parkeergarage
Groep: (hoofdgroep)
Lijst van Toetspunten, voor rekenmethode Industrielawaai - Omgevingswet, industrie

Naam	Omschr.	Maaiveld	Hdef.	Hoogte A	Hoogte B	Hoogte C	Hoogte D	Hoogte E	Hoogte F	Gevel
A2n001ash	Blok A2 noordgevel 001 sociale huur	-0,87	Relatief	--	5,00	8,00	11,00	14,00	17,00	Ja
A2n001bsh	Blok A2 noordgevel 001 sociale huur	-0,87	Relatief	20,00	--	--	--	--	--	Ja
A2n002ash	Blok A2 noordgevel 002 sociale huur	-0,96	Relatief	--	5,00	8,00	11,00	14,00	17,00	Ja
A2n002bsh	Blok A2 noordgevel 002 sociale huur	-0,96	Relatief	20,00	--	--	--	--	--	Ja
A2n003ash	Blok A2 noordgevel 003 sociale huur	-1,04	Relatief	--	5,00	8,00	11,00	14,00	17,00	Ja
A2n003bsh	Blok A2 noordgevel 003 sociale huur	-1,04	Relatief	20,00	--	--	--	--	--	Ja
A2n004ash	Blok A2 noordgevel 004 sociale huur	-1,11	Relatief	--	5,00	8,00	11,00	14,00	17,00	Ja
A2n004bsh	Blok A2 noordgevel 004 sociale huur	-1,11	Relatief	20,00	--	--	--	--	--	Ja
A2n005ash	Blok A2 noordgevel 005 sociale huur	-1,14	Relatief	--	5,00	8,00	11,00	14,00	17,00	Ja
A2n005bsh	Blok A2 noordgevel 005 sociale huur	-1,14	Relatief	20,00	--	--	--	--	--	Ja
A2n006ash	Blok A2 noordgevel 006 sociale huur	-1,16	Relatief	--	5,00	8,00	11,00	14,00	17,00	Ja
A2n006bsh	Blok A2 noordgevel 006 sociale huur	-1,16	Relatief	20,00	--	--	--	--	--	Ja
A2n007ash	Blok A2 noordgevel 007 sociale huur	-1,18	Relatief	--	5,00	8,00	11,00	14,00	17,00	Ja
A2n007bsh	Blok A2 noordgevel 007 sociale huur	-1,18	Relatief	20,00	--	--	--	--	--	Ja
A2o008ash	Blok A2 oostgevel 008 sociale huur	-1,18	Relatief	--	5,00	8,00	11,00	14,00	--	Ja
A2o008bsh	Blok A2 oostgevel 008 sociale huur	-1,18	Relatief	--	--	--	--	--	17,00	Ja
A2o008csh	Blok A2 oostgevel 008 sociale huur	-1,18	Relatief	20,00	--	--	--	--	--	Ja
A2o009ash	Blok A2 oostgevel 009 sociale huur	-1,17	Relatief	--	5,00	8,00	11,00	14,00	--	Ja
A2o009bsh	Blok A2 oostgevel 009 sociale huur	-1,17	Relatief	--	--	--	--	--	17,00	Ja
A2o009csh	Blok A2 oostgevel 009 sociale huur	-1,17	Relatief	20,00	--	--	--	--	--	Ja
A2o010ash	Blok A2 oostgevel 010 sociale huur	-1,16	Relatief	--	5,00	8,00	11,00	14,00	--	Ja
A2o010bsh	Blok A2 oostgevel 010 sociale huur	-1,16	Relatief	--	--	--	--	--	17,00	Ja
A2o010csh	Blok A2 oostgevel 010 sociale huur	-1,16	Relatief	20,00	--	--	--	--	--	Ja
A2w021ash	Blok A2 westgevel 021 sociale huur	-0,84	Relatief	--	--	--	--	--	17,00	Ja
A2w021bsh	Blok A2 westgevel 021 sociale huur	-0,84	Relatief	20,00	--	--	--	--	--	Ja
A2w022ash	Blok A2 westgevel 022 sociale huur	-0,81	Relatief	--	--	--	--	14,00	17,00	Ja
A2w022bsh	Blok A2 westgevel 022 sociale huur	-0,81	Relatief	20,00	--	--	--	--	--	Ja
A2z012ash	Blok A2 zuidgevel 012 sociale huur	-1,14	Relatief	--	5,00	8,00	11,00	14,00	--	Ja
A2z012bsh	Blok A2 zuidgevel 012 sociale huur	-1,14	Relatief	20,00	--	--	--	--	--	Ja
A2z012csh	Blok A2 zuidgevel 012 sociale huur	-1,14	Relatief	--	--	--	--	--	17,00	Ja
A2z013ash	Blok A2 zuidgevel 013 sociale huur	-1,12	Relatief	--	5,00	8,00	11,00	14,00	--	Ja
A2z013bsh	Blok A2 zuidgevel 013 sociale huur	-1,12	Relatief	20,00	--	--	--	--	--	Ja
A2z013csh	Blok A2 zuidgevel 013 sociale huur	-1,12	Relatief	--	--	--	--	--	17,00	Ja
A2z014ash	Blok A2 zuidgevel 014 sociale huur	-1,10	Relatief	--	5,00	8,00	11,00	14,00	--	Ja
A2z014bsh	Blok A2 zuidgevel 014 sociale huur	-1,10	Relatief	20,00	--	--	--	--	--	Ja
A2z014csh	Blok A2 zuidgevel 014 sociale huur	-1,10	Relatief	--	--	--	--	--	17,00	Ja
A2z015ash	Blok A2 zuidgevel 004 sociale huur	-1,08	Relatief	--	5,00	8,00	11,00	14,00	--	Ja
A2z015bsh	Blok A2 zuidgevel 015 sociale huur	-1,08	Relatief	20,00	--	--	--	--	--	Ja
A2z015csh	Blok A2 zuidgevel 015 sociale huur	-1,08	Relatief	--	--	--	--	--	17,00	Ja
A2z016ash	Blok A2 zuidgevel 016 sociale huur	-1,06	Relatief	--	5,00	8,00	11,00	14,00	--	Ja
A2z016bsh	Blok A2 zuidgevel 016 sociale huur	-1,06	Relatief	20,00	--	--	--	--	--	Ja
A2z016csh	Blok A2 zuidgevel 016 sociale huur	-1,06	Relatief	--	--	--	--	--	17,00	Ja
A2z017ash	Blok A2 zuidgevel 017 sociale huur	-1,04	Relatief	--	5,00	8,00	11,00	14,00	--	Ja
A2z017bsh	Blok A2 zuidgevel 017 sociale huur	-1,04	Relatief	20,00	--	--	--	--	--	Ja
A2z017csh	Blok A2 zuidgevel 017 sociale huur	-1,04	Relatief	--	--	--	--	--	17,00	Ja
A2z018ash	Blok A2 zuidgevel 018 sociale huur	-1,00	Relatief	--	5,00	8,00	11,00	14,00	--	Ja
A2z018bsh	Blok A2 zuidgevel 018 sociale huur	-0,91	Relatief	20,00	--	--	--	--	--	Ja
A2z018csh	Blok A2 zuidgevel 018 sociale huur	-0,91	Relatief	--	--	--	--	--	17,00	Ja
A2z019ash	Blok A2 zuidgevel 019 sociale huur	-0,90	Relatief	--	5,00	8,00	11,00	14,00	--	Ja
A2z020ash	Blok A2 noordgevel 020 sociale huur	-0,78	Relatief	--	--	--	--	--	17,00	Ja
A2z020bsh	Blok A2 noordgevel 020 sociale huur	-0,78	Relatief	20,00	--	--	--	--	--	Ja

BIJLAGE 3

REKENRESULTATEN

ALCEDO;

GEEN GEDOE.
GRAAG GEDAAN.

Rekenresultaten gesorteerd op hoogste etmaalwaarde
in- en uitrit parkeergarage, inrichtingsgebonden verkeer LAeq

24-10488

Rapport: Resultatentabel
 Model: M14 - Euromarkt Alphen aan den Rijn_geluidvanwege bestaande horeca en parkeergarage
 LAeq totaalresultaten voor toetspunten
 Groep: LAeq
 Groepsreductie: Nee

Naam Toetspunt	Omschrijving	X	Y	Hoogte	Dag	Avond	Nacht	Etmaal
A2o010ash_	Blok A2 oostgevel 010 sociale huur	104648,02	460133,60	8,00	43,08	42,65	29,55	47,65
A2o009ash_	Blok A2 oostgevel 009 sociale huur	104646,27	460138,28	8,00	42,84	42,41	29,31	47,41
A2o010ash_	Blok A2 oostgevel 010 sociale huur	104648,02	460133,60	11,00	42,19	41,76	28,66	46,76
A2o008ash_	Blok A2 oostgevel 008 sociale huur	104644,53	460142,97	8,00	42,18	41,75	28,65	46,75
A2o009ash_	Blok A2 oostgevel 009 sociale huur	104646,27	460138,28	11,00	42,02	41,59	28,49	46,59
A2o008ash_	Blok A2 oostgevel 008 sociale huur	104644,53	460142,97	11,00	41,52	41,09	27,99	46,09
A2o010ash_	Blok A2 oostgevel 010 sociale huur	104648,02	460133,60	14,00	41,25	40,82	27,72	45,82
A2o009ash_	Blok A2 oostgevel 009 sociale huur	104646,27	460138,28	14,00	41,15	40,72	27,62	45,72
A2o008ash_	Blok A2 oostgevel 008 sociale huur	104644,53	460142,97	14,00	40,80	40,37	27,27	45,37
A2o009csh_	Blok A2 oostgevel 009 sociale huur	104644,65	460138,50	20,00	39,02	38,59	25,49	43,59
A2o010csh_	Blok A2 oostgevel 010 sociale huur	104646,39	460133,81	20,00	38,94	38,51	25,41	43,51
A2o009bsh_	Blok A2 oostgevel 009 sociale huur	104644,65	460138,50	17,00	38,93	38,50	25,40	43,50
A2o010bsh_	Blok A2 oostgevel 010 sociale huur	104646,39	460133,81	17,00	38,87	38,44	25,34	43,44
A2o008csh_	Blok A2 oostgevel 008 sociale huur	104642,90	460143,18	20,00	38,77	38,34	25,24	43,34
A2o008bsh_	Blok A2 oostgevel 008 sociale huur	104642,90	460143,18	17,00	38,64	38,21	25,11	43,21
A2z012ash_	Blok A2 zuidgevel 012 sociale huur	104646,39	460127,01	8,00	36,29	35,86	22,76	40,86
A2z012ash_	Blok A2 zuidgevel 012 sociale huur	104646,39	460127,01	11,00	35,56	35,13	22,03	40,13
A2z012ash_	Blok A2 zuidgevel 012 sociale huur	104646,39	460127,01	5,00	35,49	35,06	21,96	40,06
A2z012ash_	Blok A2 zuidgevel 012 sociale huur	104646,39	460127,01	14,00	34,96	34,53	21,43	39,53
A2z013ash_	Blok A2 zuidgevel 013 sociale huur	104641,70	460125,26	8,00	33,88	33,45	20,35	38,45
A2z013ash_	Blok A2 zuidgevel 013 sociale huur	104641,70	460125,26	11,00	33,29	32,86	19,76	37,86
A2z013ash_	Blok A2 zuidgevel 013 sociale huur	104641,70	460125,26	5,00	32,91	32,48	19,38	37,48
A2z013ash_	Blok A2 zuidgevel 013 sociale huur	104641,70	460125,26	14,00	32,89	32,46	19,36	37,46
A2n007bsh_	Blok A2 noordgevel 007 sociale huur	104638,92	460146,85	20,00	31,82	31,39	18,29	36,39
A2n007ash_	Blok A2 noordgevel 007 sociale huur	104638,92	460146,85	17,00	31,14	30,71	17,61	35,71
A2z012bsh_	Blok A2 zuidgevel 012 sociale huur	104645,51	460127,31	20,00	31,07	30,64	17,54	35,64
A2n007ash_	Blok A2 noordgevel 007 sociale huur	104638,92	460146,85	8,00	30,84	30,41	17,31	35,41
A2n007ash_	Blok A2 noordgevel 007 sociale huur	104638,92	460146,85	11,00	30,78	30,35	17,25	35,35
A2n007ash_	Blok A2 noordgevel 007 sociale huur	104638,92	460146,85	14,00	30,71	30,28	17,18	35,28
A2z014ash_	Blok A2 zuidgevel 014 sociale huur	104637,05	460123,51	5,00	30,70	30,27	17,17	35,27
A2z014ash_	Blok A2 zuidgevel 014 sociale huur	104637,05	460123,51	8,00	30,56	30,13	17,03	35,13
A2n006bsh_	Blok A2 noordgevel 006 sociale huur	104634,31	460145,14	20,00	30,33	29,90	16,80	34,90
A2n006ash_	Blok A2 noordgevel 006 sociale huur	104634,31	460145,14	17,00	29,99	29,56	16,46	34,56
A2n006ash_	Blok A2 noordgevel 006 sociale huur	104634,31	460145,14	11,00	29,81	29,38	16,28	34,38
A2z014ash_	Blok A2 zuidgevel 014 sociale huur	104637,05	460123,51	11,00	29,80	29,37	16,27	34,37
A2n006ash_	Blok A2 noordgevel 006 sociale huur	104634,31	460145,14	14,00	29,74	29,31	16,21	34,31
A2z014ash_	Blok A2 zuidgevel 014 sociale huur	104637,05	460123,51	14,00	29,57	29,14	16,04	34,14
A2n006ash_	Blok A2 noordgevel 006 sociale huur	104634,31	460145,14	8,00	29,47	29,04	15,94	34,04
A2z016ash_	Blok A2 zuidgevel 016 sociale huur	104627,63	460119,99	8,00	29,33	28,90	15,80	33,90
A2z017ash_	Blok A2 zuidgevel 017 sociale huur	104622,96	460118,25	8,00	29,28	28,85	15,75	33,85
A2z017ash_	Blok A2 zuidgevel 017 sociale huur	104622,96	460118,25	5,00	29,11	28,68	15,58	33,68
A2z016ash_	Blok A2 zuidgevel 016 sociale huur	104627,63	460119,99	5,00	28,95	28,52	15,42	33,52
A2z015ash_	Blok A2 zuidgevel 004 sociale huur	104632,33	460121,75	5,00	28,74	28,31	15,21	33,31
A2z016ash_	Blok A2 zuidgevel 016 sociale huur	104627,63	460119,99	11,00	28,74	28,31	15,21	33,31
A2z016ash_	Blok A2 zuidgevel 016 sociale huur	104627,63	460119,99	14,00	28,74	28,31	15,21	33,31
A2z018ash_	Blok A2 zuidgevel 018 sociale huur	104618,26	460116,49	8,00	28,65	28,22	15,12	33,22
A2n005ash_	Blok A2 noordgevel 005 sociale huur	104628,97	460143,15	11,00	28,64	28,21	15,11	33,21
A2z015ash_	Blok A2 zuidgevel 004 sociale huur	104632,33	460121,75	8,00	28,62	28,19	15,09	33,19
A2n005ash_	Blok A2 noordgevel 005 sociale huur	104628,97	460143,15	14,00	28,55	28,12	15,02	33,12
A2n005bsh_	Blok A2 noordgevel 005 sociale huur	104628,97	460143,15	20,00	28,52	28,09	14,99	33,09
A2n005ash_	Blok A2 noordgevel 005 sociale huur	104628,97	460143,15	17,00	28,46	28,03	14,93	33,03
A2z015ash_	Blok A2 zuidgevel 004 sociale huur	104632,33	460121,75	11,00	28,42	27,99	14,89	32,99
A2z015ash_	Blok A2 zuidgevel 004 sociale huur	104632,33	460121,75	14,00	28,27	27,84	14,74	32,84
A2z018ash_	Blok A2 zuidgevel 018 sociale huur	104618,26	460116,49	5,00	28,27	27,84	14,74	32,84
A2z017ash_	Blok A2 zuidgevel 017 sociale huur	104622,96	460118,25	14,00	28,19	27,76	14,66	32,76
A2n005ash_	Blok A2 noordgevel 005 sociale huur	104628,97	460143,15	8,00	28,17	27,74	14,64	32,74
A2z016bsh_	Blok A2 zuidgevel 016 sociale huur	104625,71	460119,93	20,00	28,15	27,72	14,62	32,72
A2z017ash_	Blok A2 zuidgevel 017 sociale huur	104622,96	460118,25	11,00	28,14	27,71	14,61	32,71
A2z013bsh_	Blok A2 zuidgevel 013 sociale huur	104640,97	460125,62	20,00	27,94	27,51	14,41	32,51
A2n004ash_	Blok A2 noordgevel 004 sociale huur	104623,40	460141,07	14,00	27,51	27,08	13,98	32,08
A2z012csh_	Blok A2 zuidgevel 012 sociale huur	104645,51	460127,31	17,00	27,51	27,08	13,98	32,08

Alle getoonde dB-waarden zijn A-gewogen

Rekenresultaten gesorteerd op hoogste etmaalwaarde
in- en uitrit parkeergarage, inrichtingsgebonden verkeer LAeq

24-10488

Rapport: Resultatentabel
Model: M14 - Euromarkt Alphen aan den Rijn_geluidvanwege bestaande horeca en parkeergarage
LAeq totaalresultaten voor toetspunten
Groep: LAeq
Groepsreductie: Nee

Naam Toetspunt	Omschrijving	X	Y	Hoogte	Dag	Avond	Nacht	Etmaal
A2z018ash_	Blok A2 zuidgevel 018 sociale huur	104618,26	460116,49	14,00	27,50	27,07	13,97	32,07
A2n004ash_	Blok A2 noordgevel 004 sociale huur	104623,40	460141,07	11,00	27,48	27,05	13,95	32,05
A2z018ash_	Blok A2 zuidgevel 018 sociale huur	104618,26	460116,49	11,00	27,42	26,99	13,89	31,99
A2n004ash_	Blok A2 noordgevel 004 sociale huur	104623,40	460141,07	17,00	27,40	26,97	13,87	31,97
A2n004bsh_	Blok A2 noordgevel 004 sociale huur	104623,40	460141,07	20,00	27,30	26,87	13,77	31,87
A2z019ash_	Blok A2 zuidgevel 019 sociale huur	104611,56	460113,98	8,00	27,01	26,58	13,48	31,58
A2z017bsh_	Blok A2 zuidgevel 017 sociale huur	104619,27	460117,53	20,00	27,00	26,57	13,47	31,57
A2z014bsh_	Blok A2 noordgevel 014 sociale huur	104635,88	460123,72	20,00	26,76	26,33	13,23	31,33
A2z019ash_	Blok A2 zuidgevel 019 sociale huur	104611,56	460113,98	14,00	26,70	26,27	13,17	31,27
A2z019ash_	Blok A2 zuidgevel 019 sociale huur	104611,56	460113,98	11,00	26,60	26,17	13,07	31,17
A2n003ash_	Blok A2 noordgevel 003 sociale huur	104616,68	460138,56	14,00	26,45	26,02	12,92	31,02
A2n003ash_	Blok A2 noordgevel 003 sociale huur	104616,68	460138,56	17,00	26,38	25,95	12,85	30,95
A2n003bsh_	Blok A2 noordgevel 003 sociale huur	104616,68	460138,56	20,00	26,30	25,87	12,77	30,87
A2n003ash_	Blok A2 noordgevel 003 sociale huur	104616,68	460138,56	11,00	26,25	25,82	12,72	30,82
A2z018bsh_	Blok A2 zuidgevel 018 sociale huur	104611,66	460114,69	20,00	26,23	25,80	12,70	30,80
A2z019ash_	Blok A2 zuidgevel 019 sociale huur	104611,56	460113,98	5,00	26,23	25,80	12,70	30,80
A2z015bsh_	Blok A2 zuidgevel 015 sociale huur	104631,08	460121,93	20,00	25,91	25,48	12,38	30,48
A2n004ash_	Blok A2 noordgevel 004 sociale huur	104623,40	460141,07	8,00	25,85	25,42	12,32	30,42
A2z016csh_	Blok A2 zuidgevel 016 sociale huur	104625,71	460119,93	17,00	25,66	25,23	12,13	30,23
A2n002ash_	Blok A2 noordgevel 002 sociale huur	104610,63	460136,31	17,00	25,54	25,11	12,01	30,11
A2n002ash_	Blok A2 noordgevel 002 sociale huur	104610,63	460136,31	14,00	25,52	25,09	11,99	30,09
A2n002bsh_	Blok A2 noordgevel 002 sociale huur	104610,63	460136,31	20,00	25,48	25,05	11,95	30,05
A2n002ash_	Blok A2 noordgevel 002 sociale huur	104610,63	460136,31	11,00	25,32	24,89	11,79	29,89
A2z017csh_	Blok A2 zuidgevel 017 sociale huur	104619,27	460117,53	17,00	25,06	24,63	11,53	29,63
A2z013csh_	Blok A2 zuidgevel 013 sociale huur	104640,97	460125,62	17,00	24,85	24,42	11,32	29,42
A2z018csh_	Blok A2 zuidgevel 018 sociale huur	104611,66	460114,69	17,00	24,45	24,02	10,92	29,02
A2n001bsh_	Blok A2 noordgevel 001 sociale huur	104604,31	460133,93	20,00	24,11	23,68	10,58	28,68
A2n001ash_	Blok A2 noordgevel 001 sociale huur	104604,31	460133,93	17,00	24,07	23,64	10,54	28,64
A2n001ash_	Blok A2 noordgevel 001 sociale huur	104604,31	460133,93	14,00	23,92	23,49	10,39	28,49
A2n001ash_	Blok A2 noordgevel 001 sociale huur	104604,31	460133,93	11,00	23,77	23,34	10,24	28,34
A2z014csh_	Blok A2 zuidgevel 014 sociale huur	104635,88	460123,72	17,00	22,85	22,42	9,32	27,42
A2n003ash_	Blok A2 noordgevel 003 sociale huur	104616,68	460138,56	8,00	22,56	22,13	9,03	27,13
A2z015csh_	Blok A2 zuidgevel 015 sociale huur	104631,08	460121,93	17,00	21,59	21,16	8,06	26,16
A2n002ash_	Blok A2 noordgevel 002 sociale huur	104610,63	460136,31	8,00	20,23	19,80	6,70	24,80
A2n001ash_	Blok A2 noordgevel 001 sociale huur	104604,31	460133,93	8,00	16,79	16,36	3,26	21,36
A2w021bsh_	Blok A2 westgevel 021 sociale huur	104606,08	460115,29	20,00	15,51	15,08	1,98	20,08
A2z020bsh_	Blok A2 noordgevel 020 sociale huur	104600,64	460120,90	20,00	15,28	14,85	1,75	19,85
A2w022bsh_	Blok A2 westgevel 022 sociale huur	104600,86	460129,35	20,00	15,26	14,83	1,73	19,83
A2w021ash_	Blok A2 westgevel 021 sociale huur	104606,08	460115,29	17,00	14,47	14,04	0,94	19,04
A2w022ash_	Blok A2 westgevel 022 sociale huur	104600,86	460129,35	17,00	14,19	13,76	0,66	18,76
A2z020ash_	Blok A2 noordgevel 020 sociale huur	104600,64	460120,90	17,00	13,90	13,47	0,37	18,47
A2o009ash_	Blok A2 oostgevel 009 sociale huur	104646,27	460138,28	5,00	--	--	--	--
A2o008ash_	Blok A2 oostgevel 008 sociale huur	104644,53	460142,97	5,00	--	--	--	--
A2o010ash_	Blok A2 oostgevel 010 sociale huur	104648,02	460133,60	5,00	--	--	--	--
A2w022ash_	Blok A2 westgevel 022 sociale huur	104600,86	460129,35	14,00	--	--	--	--
A2n004ash_	Blok A2 noordgevel 004 sociale huur	104623,40	460141,07	5,00	--	--	--	--
A2n003ash_	Blok A2 noordgevel 003 sociale huur	104616,68	460138,56	5,00	--	--	--	--
A2n005ash_	Blok A2 noordgevel 005 sociale huur	104628,97	460143,15	5,00	--	--	--	--
A2n002ash_	Blok A2 noordgevel 002 sociale huur	104610,63	460136,31	5,00	--	--	--	--
A2n006ash_	Blok A2 noordgevel 006 sociale huur	104634,31	460145,14	5,00	--	--	--	--
A2n001ash_	Blok A2 noordgevel 001 sociale huur	104604,31	460133,93	5,00	--	--	--	--
A2n007ash_	Blok A2 noordgevel 007 sociale huur	104638,92	460146,85	5,00	--	--	--	--

Alle getoonde dB-waarden zijn A-gewogen

Rekenresultaten gesorteerd op hoogste etmaalwaarde
in- en uitrit parkeergarage LAr,LT

24-10488

Rapport: Resultatentabel
Model: M14 - Euromarkt Alphen aan den Rijn_geluidvanwege bestaande horeca en parkeergarage
LAeq totaalresultaten voor toetspunten
Groep: parkeren
Groepsreductie: Nee

Naam Toetspunt	Omschrijving	X	Y	Hoogte	Dag	Avond	Nacht	Etmaal
A2n007ash_	Blok A2 noordgevel 007 sociale huur	104638,92	460146,85	17,00	46,30	45,86	32,76	50,86
A2n006ash_	Blok A2 noordgevel 006 sociale huur	104634,31	460145,14	17,00	45,56	45,12	32,02	50,12
A2o008ash_	Blok A2 oostgevel 008 sociale huur	104644,53	460142,97	8,00	45,49	45,05	31,95	50,05
A2n007ash_	Blok A2 noordgevel 007 sociale huur	104638,92	460146,85	11,00	45,26	44,82	31,72	49,82
A2o008ash_	Blok A2 oostgevel 008 sociale huur	104644,53	460142,97	11,00	45,23	44,79	31,69	49,79
A2n007ash_	Blok A2 noordgevel 007 sociale huur	104638,92	460146,85	14,00	45,00	44,56	31,46	49,56
A2n005ash_	Blok A2 noordgevel 005 sociale huur	104628,97	460143,15	17,00	44,90	44,46	31,36	49,46
A2o008ash_	Blok A2 oostgevel 008 sociale huur	104644,53	460142,97	14,00	44,85	44,41	31,31	49,41
A2n007ash_	Blok A2 noordgevel 007 sociale huur	104638,92	460146,85	8,00	44,80	44,36	31,26	49,36
A2n007bsh_	Blok A2 noordgevel 007 sociale huur	104638,92	460146,85	20,00	44,37	43,93	30,83	48,93
A2n006ash_	Blok A2 noordgevel 006 sociale huur	104634,31	460145,14	11,00	44,30	43,86	30,76	48,86
A2n006ash_	Blok A2 noordgevel 006 sociale huur	104634,31	460145,14	14,00	44,25	43,81	30,71	48,81
A2n004ash_	Blok A2 noordgevel 004 sociale huur	104623,40	460141,07	17,00	44,16	43,72	30,62	48,72
A2o009ash_	Blok A2 oostgevel 009 sociale huur	104646,27	460138,28	8,00	44,11	43,67	30,57	48,67
A2o009ash_	Blok A2 oostgevel 009 sociale huur	104646,27	460138,28	11,00	43,88	43,44	30,34	48,44
A2n006bsh_	Blok A2 noordgevel 006 sociale huur	104634,31	460145,14	20,00	43,66	43,22	30,12	48,22
A2o009ash_	Blok A2 oostgevel 009 sociale huur	104646,27	460138,28	14,00	43,59	43,15	30,05	48,15
A2n005ash_	Blok A2 noordgevel 005 sociale huur	104628,97	460143,15	14,00	43,53	43,09	29,99	48,09
A2o008csh_	Blok A2 oostgevel 008 sociale huur	104642,90	460143,18	20,00	43,51	43,07	29,97	48,07
A2n005ash_	Blok A2 noordgevel 005 sociale huur	104628,97	460143,15	11,00	43,41	42,97	29,87	47,97
A2n003ash_	Blok A2 noordgevel 003 sociale huur	104616,68	460138,56	17,00	43,25	42,81	29,71	47,81
A2o008bsh_	Blok A2 oostgevel 008 sociale huur	104642,90	460143,18	17,00	43,20	42,76	29,66	47,76
A2n006ash_	Blok A2 noordgevel 006 sociale huur	104634,31	460145,14	8,00	43,14	42,70	29,60	47,70
A2n005bsh_	Blok A2 noordgevel 005 sociale huur	104628,97	460143,15	20,00	43,11	42,67	29,57	47,67
A2o010ash_	Blok A2 oostgevel 010 sociale huur	104648,02	460133,60	8,00	42,95	42,51	29,41	47,51
A2o010ash_	Blok A2 oostgevel 010 sociale huur	104648,02	460133,60	11,00	42,75	42,31	29,21	47,31
A2n004ash_	Blok A2 noordgevel 004 sociale huur	104623,40	460141,07	14,00	42,75	42,31	29,21	47,31
A2o009csh_	Blok A2 oostgevel 009 sociale huur	104644,65	460138,50	20,00	42,60	42,16	29,06	47,16
A2n002ash_	Blok A2 noordgevel 002 sociale huur	104610,63	460136,31	17,00	42,57	42,13	29,03	47,13
A2n004ash_	Blok A2 noordgevel 004 sociale huur	104623,40	460141,07	11,00	42,52	42,08	28,98	47,08
A2n004bsh_	Blok A2 noordgevel 004 sociale huur	104623,40	460141,07	20,00	42,51	42,07	28,97	47,07
A2o010ash_	Blok A2 oostgevel 010 sociale huur	104648,02	460133,60	14,00	42,50	42,06	28,96	47,06
A2o009bsh_	Blok A2 oostgevel 009 sociale huur	104644,65	460138,50	17,00	42,07	41,63	28,53	46,63
A2n005ash_	Blok A2 noordgevel 005 sociale huur	104628,97	460143,15	8,00	41,91	41,47	28,37	46,47
A2n003ash_	Blok A2 noordgevel 003 sociale huur	104616,68	460138,56	14,00	41,81	41,37	28,27	46,37
A2o010csh_	Blok A2 oostgevel 010 sociale huur	104646,39	460133,81	20,00	41,63	41,19	28,09	46,19
A2n003ash_	Blok A2 noordgevel 003 sociale huur	104616,68	460138,56	11,00	41,31	40,87	27,77	45,87
A2n003bsh_	Blok A2 noordgevel 003 sociale huur	104616,68	460138,56	20,00	41,18	40,74	27,64	45,74
A2n002ash_	Blok A2 noordgevel 002 sociale huur	104610,63	460136,31	14,00	41,17	40,73	27,63	45,73
A2o010bsh_	Blok A2 oostgevel 010 sociale huur	104646,39	460133,81	17,00	41,02	40,58	27,48	45,58
A2n004ash_	Blok A2 noordgevel 004 sociale huur	104623,40	460141,07	8,00	40,97	40,53	27,43	45,53
A2n002ash_	Blok A2 noordgevel 002 sociale huur	104610,63	460136,31	11,00	40,60	40,16	27,06	45,16
A2n001ash_	Blok A2 noordgevel 001 sociale huur	104604,31	460133,93	14,00	40,55	40,11	27,01	45,11
A2n002bsh_	Blok A2 noordgevel 002 sociale huur	104610,63	460136,31	20,00	40,18	39,74	26,64	44,74
A2n001ash_	Blok A2 noordgevel 001 sociale huur	104604,31	460133,93	11,00	40,03	39,59	26,49	44,59
A2n003ash_	Blok A2 noordgevel 003 sociale huur	104616,68	460138,56	8,00	40,02	39,58	26,48	44,58
A2n001ash_	Blok A2 noordgevel 001 sociale huur	104604,31	460133,93	17,00	39,45	39,01	25,91	44,01
A2n002ash_	Blok A2 noordgevel 002 sociale huur	104610,63	460136,31	8,00	39,43	38,99	25,89	43,99
A2n001bsh_	Blok A2 noordgevel 001 sociale huur	104604,31	460133,93	20,00	39,42	38,98	25,88	43,98
A2n001ash_	Blok A2 noordgevel 001 sociale huur	104604,31	460133,93	8,00	39,01	38,57	25,47	43,57
A2z020bsh_	Blok A2 noordgevel 020 sociale huur	104600,64	460120,90	20,00	30,32	29,88	16,78	34,88
A2w022bsh_	Blok A2 westgevel 022 sociale huur	104600,86	460129,35	20,00	29,11	28,67	15,57	33,67
A2z017ash_	Blok A2 zuidgevel 017 sociale huur	104622,96	460118,25	14,00	26,76	26,32	13,22	31,32
A2z017ash_	Blok A2 zuidgevel 017 sociale huur	104622,96	460118,25	11,00	26,49	26,05	12,95	31,05
A2z017ash_	Blok A2 zuidgevel 017 sociale huur	104622,96	460118,25	8,00	26,35	25,91	12,81	30,91
A2z017csh_	Blok A2 zuidgevel 017 sociale huur	104619,27	460117,53	17,00	26,35	25,91	12,81	30,91
A2z018ash_	Blok A2 zuidgevel 018 sociale huur	104618,26	460116,49	14,00	26,29	25,85	12,75	30,85
A2z017bsh_	Blok A2 zuidgevel 017 sociale huur	104619,27	460117,53	20,00	26,28	25,84	12,74	30,84
A2z012bsh_	Blok A2 zuidgevel 012 sociale huur	104645,51	460127,31	20,00	26,25	25,81	12,71	30,81
A2z017ash_	Blok A2 zuidgevel 017 sociale huur	104622,96	460118,25	5,00	26,20	25,76	12,66	30,76
A2z016bsh_	Blok A2 zuidgevel 016 sociale huur	104625,71	460119,93	20,00	26,04	25,60	12,50	30,60

Alle getoonde dB-waarden zijn A-gewogen

Rekenresultaten gesorteerd op hoogste etmaalwaarde
in- en uitrit parkeergarage LAr,LT

24-10488

Rapport: Resultatentabel
Model: M14 - Euromarkt Alphen aan den Rijn_geluidvanwege bestaande horeca en parkeergarage
LAEq totaalresultaten voor toetspunten
Groep: parkeren
Groepsreductie: Nee

Naam Toetspunt	Omschrijving	X	Y	Hoogte	Dag	Avond	Nacht	Etmaal
A2z016csh_	Blok A2 zuidgevel 016 sociale huur	104625,71	460119,93	17,00	26,03	25,59	12,49	30,59
A2z018bsh_	Blok A2 zuidgevel 018 sociale huur	104618,26	460116,49	11,00	26,01	25,57	12,47	30,57
A2z016ash_	Blok A2 zuidgevel 016 sociale huur	104627,63	460119,99	14,00	25,95	25,51	12,41	30,51
A2z012ash_	Blok A2 zuidgevel 012 sociale huur	104646,39	460127,01	14,00	25,84	25,40	12,30	30,40
A2z018ash_	Blok A2 zuidgevel 018 sociale huur	104618,26	460116,49	8,00	25,84	25,40	12,30	30,40
A2z016ash_	Blok A2 zuidgevel 016 sociale huur	104627,63	460119,99	11,00	25,74	25,30	12,20	30,30
A2z018bsh_	Blok A2 zuidgevel 018 sociale huur	104611,66	460114,69	20,00	25,72	25,28	12,18	30,28
A2z018ash_	Blok A2 zuidgevel 018 sociale huur	104618,26	460116,49	5,00	25,68	25,24	12,14	30,24
A2z016ash_	Blok A2 zuidgevel 016 sociale huur	104627,63	460119,99	8,00	25,58	25,14	12,04	30,14
A2z018csh_	Blok A2 zuidgevel 018 sociale huur	104611,66	460114,69	17,00	25,56	25,12	12,02	30,12
A2z019ash_	Blok A2 zuidgevel 019 sociale huur	104611,56	460113,98	14,00	25,50	25,06	11,96	30,06
A2z016ash_	Blok A2 zuidgevel 016 sociale huur	104627,63	460119,99	5,00	25,39	24,95	11,85	29,95
A2z012csh_	Blok A2 zuidgevel 012 sociale huur	104645,51	460127,31	17,00	25,31	24,87	11,77	29,87
A2z019ash_	Blok A2 zuidgevel 019 sociale huur	104611,56	460113,98	11,00	25,20	24,76	11,66	29,76
A2z019ash_	Blok A2 zuidgevel 019 sociale huur	104611,56	460113,98	8,00	25,05	24,61	11,51	29,61
A2z020ash_	Blok A2 noordgevel 020 sociale huur	104600,64	460120,90	17,00	25,00	24,56	11,46	29,56
A2z015csh_	Blok A2 zuidgevel 015 sociale huur	104631,08	460121,93	17,00	24,92	24,48	11,38	29,48
A2z015ash_	Blok A2 zuidgevel 004 sociale huur	104632,33	460121,75	14,00	24,85	24,41	11,31	29,41
A2z012ash_	Blok A2 zuidgevel 012 sociale huur	104646,39	460127,01	11,00	24,85	24,41	11,31	29,41
A2z015bsh_	Blok A2 zuidgevel 015 sociale huur	104631,08	460121,93	20,00	24,83	24,39	11,29	29,39
A2z012ash_	Blok A2 zuidgevel 012 sociale huur	104646,39	460127,01	8,00	24,74	24,30	11,20	29,30
A2z015ash_	Blok A2 zuidgevel 004 sociale huur	104632,33	460121,75	11,00	24,73	24,29	11,19	29,29
A2z012ash_	Blok A2 zuidgevel 012 sociale huur	104646,39	460127,01	5,00	24,69	24,25	11,15	29,25
A2z015ash_	Blok A2 zuidgevel 004 sociale huur	104632,33	460121,75	8,00	24,55	24,11	11,01	29,11
A2z019ash_	Blok A2 zuidgevel 019 sociale huur	104611,56	460113,98	5,00	24,54	24,10	11,00	29,10
A2z015ash_	Blok A2 zuidgevel 004 sociale huur	104632,33	460121,75	5,00	24,43	23,99	10,89	28,99
A2w022ash_	Blok A2 westgevel 022 sociale huur	104600,86	460129,35	17,00	24,35	23,91	10,81	28,91
A2z014csh_	Blok A2 zuidgevel 014 sociale huur	104635,88	460123,72	17,00	23,82	23,38	10,28	28,38
A2z014bsh_	Blok A2 zuidgevel 014 sociale huur	104635,88	460123,72	20,00	23,78	23,34	10,24	28,34
A2z014ash_	Blok A2 zuidgevel 014 sociale huur	104637,05	460123,51	14,00	23,77	23,33	10,23	28,33
A2z014ash_	Blok A2 zuidgevel 014 sociale huur	104637,05	460123,51	11,00	23,70	23,26	10,16	28,26
A2z014ash_	Blok A2 zuidgevel 014 sociale huur	104637,05	460123,51	8,00	23,61	23,17	10,07	28,17
A2z014ash_	Blok A2 zuidgevel 014 sociale huur	104637,05	460123,51	5,00	23,51	23,07	9,97	28,07
A2w021bsh_	Blok A2 westgevel 021 sociale huur	104606,08	460115,29	20,00	23,37	22,93	9,83	27,93
A2z013ash_	Blok A2 zuidgevel 013 sociale huur	104641,70	460125,26	14,00	22,73	22,29	9,19	27,29
A2z013ash_	Blok A2 zuidgevel 013 sociale huur	104641,70	460125,26	11,00	22,51	22,07	8,97	27,07
A2z013ash_	Blok A2 zuidgevel 013 sociale huur	104641,70	460125,26	8,00	22,50	22,06	8,96	27,06
A2z013ash_	Blok A2 zuidgevel 013 sociale huur	104641,70	460125,26	5,00	22,43	21,99	8,89	26,99
A2z013bsh_	Blok A2 zuidgevel 013 sociale huur	104640,97	460125,62	20,00	22,43	21,99	8,89	26,99
A2z013csh_	Blok A2 zuidgevel 013 sociale huur	104640,97	460125,62	17,00	22,36	21,92	8,82	26,92
A2w021ash_	Blok A2 westgevel 021 sociale huur	104606,08	460115,29	17,00	21,52	21,08	7,98	26,08
A2o009ash_	Blok A2 oostgevel 009 sociale huur	104646,27	460138,28	5,00	--	--	--	--
A2o008ash_	Blok A2 oostgevel 008 sociale huur	104644,53	460142,97	5,00	--	--	--	--
A2o010ash_	Blok A2 oostgevel 010 sociale huur	104648,02	460133,60	5,00	--	--	--	--
A2w022ash_	Blok A2 westgevel 022 sociale huur	104600,86	460129,35	14,00	--	--	--	--
A2n004ash_	Blok A2 noordgevel 004 sociale huur	104623,40	460141,07	5,00	--	--	--	--
A2n003ash_	Blok A2 noordgevel 003 sociale huur	104616,68	460138,56	5,00	--	--	--	--
A2n005ash_	Blok A2 noordgevel 005 sociale huur	104628,97	460143,15	5,00	--	--	--	--
A2n002ash_	Blok A2 noordgevel 002 sociale huur	104610,63	460136,31	5,00	--	--	--	--
A2n006ash_	Blok A2 noordgevel 006 sociale huur	104634,31	460145,14	5,00	--	--	--	--
A2n001ash_	Blok A2 noordgevel 001 sociale huur	104604,31	460133,93	5,00	--	--	--	--
A2n007ash_	Blok A2 noordgevel 007 sociale huur	104638,92	460146,85	5,00	--	--	--	--

Alle getoonde dB-waarden zijn A-gewogen

Rekenresultaten gesorteerd op hoogste waarde
in- en uitrit parkeergarage LAmx

24-10488

Rapport: Resultatentabel
Model: M14 - Euromarkt Alphen aan den Rijn_geluidvanwege bestaande horeca en parkeergarage
LAmx totaalresultaten voor toetspunten
Groep: parkeren

Naam Toetspunt	Omschrijving	X	Y	Hoogte	Dag	Avond	Nacht
A2o008ash_	Blok A2 oostgevel 008 sociale huur	104644,53	460142,97	8,00	61,36	61,36	61,36
A2o008ash_	Blok A2 oostgevel 008 sociale huur	104644,53	460142,97	11,00	60,99	60,99	60,99
A2o009ash_	Blok A2 oostgevel 009 sociale huur	104646,27	460138,28	8,00	60,71	60,71	60,71
A2o008ash_	Blok A2 oostgevel 008 sociale huur	104644,53	460142,97	14,00	60,54	60,54	60,54
A2n007ash_	Blok A2 noordgevel 007 sociale huur	104638,92	460146,85	17,00	60,50	60,50	60,50
A2o009ash_	Blok A2 oostgevel 009 sociale huur	104646,27	460138,28	11,00	60,23	60,23	60,23
A2o010ash_	Blok A2 oostgevel 010 sociale huur	104648,02	460133,60	8,00	60,21	60,21	60,21
A2o010ash_	Blok A2 oostgevel 010 sociale huur	104648,02	460133,60	11,00	59,90	59,90	59,90
A2o009ash_	Blok A2 oostgevel 009 sociale huur	104646,27	460138,28	14,00	59,68	59,68	59,68
A2o010ash_	Blok A2 oostgevel 010 sociale huur	104648,02	460133,60	14,00	59,52	59,52	59,52
A2n007ash_	Blok A2 noordgevel 007 sociale huur	104638,92	460146,85	11,00	59,43	59,43	59,43
A2n006ash_	Blok A2 noordgevel 006 sociale huur	104634,31	460145,14	17,00	59,19	59,19	59,19
A2n005ash_	Blok A2 noordgevel 005 sociale huur	104628,97	460143,15	17,00	59,06	59,06	59,06
A2n007ash_	Blok A2 noordgevel 007 sociale huur	104638,92	460146,85	14,00	59,01	59,01	59,01
A2n007ash_	Blok A2 noordgevel 007 sociale huur	104638,92	460146,85	8,00	58,90	58,90	58,90
A2o008bsh_	Blok A2 oostgevel 008 sociale huur	104642,90	460143,18	17,00	58,64	58,64	58,64
A2o010bsh_	Blok A2 oostgevel 010 sociale huur	104646,39	460133,81	17,00	58,57	58,57	58,57
A2o008csh_	Blok A2 oostgevel 008 sociale huur	104642,90	460143,18	20,00	58,43	58,43	58,43
A2n007bsh_	Blok A2 noordgevel 007 sociale huur	104638,92	460146,85	20,00	58,41	58,41	58,41
A2o009bsh_	Blok A2 oostgevel 009 sociale huur	104644,65	460138,50	17,00	58,35	58,35	58,35
A2o010csh_	Blok A2 oostgevel 010 sociale huur	104646,39	460133,81	20,00	58,34	58,34	58,34
A2o009csh_	Blok A2 oostgevel 009 sociale huur	104644,65	460138,50	20,00	58,15	58,15	58,15
A2n004ash_	Blok A2 noordgevel 004 sociale huur	104623,40	460141,07	17,00	58,09	58,09	58,09
A2n005ash_	Blok A2 noordgevel 005 sociale huur	104628,97	460143,15	14,00	58,09	58,09	58,09
A2n006ash_	Blok A2 noordgevel 006 sociale huur	104634,31	460145,14	11,00	57,97	57,97	57,97
A2n006ash_	Blok A2 noordgevel 006 sociale huur	104634,31	460145,14	14,00	57,92	57,92	57,92
A2n005ash_	Blok A2 noordgevel 005 sociale huur	104628,97	460143,15	11,00	57,82	57,82	57,82
A2n005bsh_	Blok A2 noordgevel 005 sociale huur	104628,97	460143,15	20,00	57,46	57,46	57,46
A2n006bsh_	Blok A2 noordgevel 006 sociale huur	104634,31	460145,14	20,00	57,10	57,10	57,10
A2n004ash_	Blok A2 noordgevel 004 sociale huur	104623,40	460141,07	14,00	57,08	57,08	57,08
A2n006ash_	Blok A2 noordgevel 006 sociale huur	104634,31	460145,14	8,00	57,08	57,08	57,08
A2n005ash_	Blok A2 noordgevel 005 sociale huur	104628,97	460143,15	8,00	57,04	57,04	57,04
A2n004ash_	Blok A2 noordgevel 004 sociale huur	104623,40	460141,07	11,00	56,82	56,82	56,82
A2n004bsh_	Blok A2 noordgevel 004 sociale huur	104623,40	460141,07	20,00	56,64	56,64	56,64
A2n004ash_	Blok A2 noordgevel 004 sociale huur	104623,40	460141,07	8,00	56,24	56,24	56,24
A2n003ash_	Blok A2 noordgevel 003 sociale huur	104616,68	460138,56	17,00	56,23	56,23	56,23
A2n002ash_	Blok A2 noordgevel 002 sociale huur	104610,63	460136,31	17,00	55,68	55,68	55,68
A2n003ash_	Blok A2 noordgevel 003 sociale huur	104616,68	460138,56	14,00	54,88	54,88	54,88
A2n001ash_	Blok A2 noordgevel 001 sociale huur	104604,31	460133,93	14,00	54,83	54,83	54,83
A2n003ash_	Blok A2 noordgevel 003 sociale huur	104616,68	460138,56	11,00	54,65	54,65	54,65
A2n002ash_	Blok A2 noordgevel 002 sociale huur	104610,63	460136,31	14,00	54,44	54,44	54,44
A2n001ash_	Blok A2 noordgevel 001 sociale huur	104604,31	460133,93	11,00	54,44	54,44	54,44
A2n003bsh_	Blok A2 noordgevel 003 sociale huur	104616,68	460138,56	20,00	54,29	54,29	54,29
A2n002ash_	Blok A2 noordgevel 002 sociale huur	104610,63	460136,31	11,00	54,25	54,25	54,25
A2n003ash_	Blok A2 noordgevel 003 sociale huur	104616,68	460138,56	8,00	54,18	54,18	54,18
A2n001ash_	Blok A2 noordgevel 001 sociale huur	104604,31	460133,93	8,00	54,07	54,07	54,07
A2n002ash_	Blok A2 noordgevel 002 sociale huur	104610,63	460136,31	8,00	53,79	53,79	53,79
A2n001ash_	Blok A2 noordgevel 001 sociale huur	104604,31	460133,93	17,00	53,79	53,79	53,79
A2n001bsh_	Blok A2 noordgevel 001 sociale huur	104604,31	460133,93	20,00	53,65	53,65	53,65
A2n002bsh_	Blok A2 noordgevel 002 sociale huur	104610,63	460136,31	20,00	53,08	53,08	53,08
A2z020bsh_	Blok A2 noordgevel 020 sociale huur	104600,64	460120,90	20,00	45,62	45,62	45,62
A2w022bsh_	Blok A2 westgevel 022 sociale huur	104600,86	460129,35	20,00	45,21	45,21	45,21
A2z012ash_	Blok A2 zuidgevel 012 sociale huur	104646,39	460127,01	14,00	43,24	43,24	43,24
A2z012bsh_	Blok A2 zuidgevel 012 sociale huur	104645,51	460127,31	20,00	43,00	43,00	43,00
A2z012csh_	Blok A2 zuidgevel 012 sociale huur	104645,51	460127,31	17,00	41,97	41,97	41,97
A2z012ash_	Blok A2 zuidgevel 012 sociale huur	104646,39	460127,01	11,00	41,86	41,86	41,86
A2z012ash_	Blok A2 zuidgevel 012 sociale huur	104646,39	460127,01	5,00	41,79	41,79	41,79
A2z012ash_	Blok A2 zuidgevel 012 sociale huur	104646,39	460127,01	8,00	41,71	41,71	41,71
A2z017ash_	Blok A2 zuidgevel 017 sociale huur	104622,96	460118,25	14,00	41,56	41,56	41,56
A2z016ash_	Blok A2 zuidgevel 016 sociale huur	104627,63	460119,99	14,00	41,45	41,45	41,45
A2z017bsh_	Blok A2 zuidgevel 017 sociale huur	104619,27	460117,53	20,00	41,42	41,42	41,42
A2z016csh_	Blok A2 zuidgevel 016 sociale huur	104625,71	460119,93	17,00	41,38	41,38	41,38

Alle getoonde dB-waarden zijn A-gewogen

Rekenresultaten gesorteerd op hoogste waarde
in- en uitrit parkeergarage LAmax

24-10488

Rapport: Resultatentabel
Model: M14 - Euromarkt Alphen aan den Rijn_geluidvanwege bestaande horeca en parkeergarage
LAmax totaalresultaten voor toetspunten
Groep: parkeren

Naam Toetspunt	Omschrijving	X	Y	Hoogte	Dag	Avond	Nacht
A2z017csh_	Blok A2 zuidgevel 017 sociale huur	104619,27	460117,53	17,00	41,38	41,38	41,38
A2z016bsh_	Blok A2 zuidgevel 016 sociale huur	104625,71	460119,93	20,00	41,37	41,37	41,37
A2z017ash_	Blok A2 zuidgevel 017 sociale huur	104622,96	460118,25	11,00	41,31	41,31	41,31
A2z017ash_	Blok A2 zuidgevel 017 sociale huur	104622,96	460118,25	8,00	41,18	41,18	41,18
A2z018ash_	Blok A2 zuidgevel 018 sociale huur	104618,26	460116,49	14,00	41,18	41,18	41,18
A2z016ash_	Blok A2 zuidgevel 016 sociale huur	104627,63	460119,99	11,00	41,07	41,07	41,07
A2z015csh_	Blok A2 zuidgevel 015 sociale huur	104631,08	460121,93	17,00	41,03	41,03	41,03
A2z015bsh_	Blok A2 zuidgevel 015 sociale huur	104631,08	460121,93	20,00	41,02	41,02	41,02
A2z015ash_	Blok A2 zuidgevel 004 sociale huur	104632,33	460121,75	14,00	41,01	41,01	41,01
A2z017ash_	Blok A2 zuidgevel 017 sociale huur	104622,96	460118,25	5,00	41,01	41,01	41,01
A2z018bsh_	Blok A2 zuidgevel 018 sociale huur	104611,66	460114,69	20,00	40,96	40,96	40,96
A2z018csh_	Blok A2 zuidgevel 018 sociale huur	104611,66	460114,69	17,00	40,96	40,96	40,96
A2z018ash_	Blok A2 zuidgevel 018 sociale huur	104618,26	460116,49	11,00	40,95	40,95	40,95
A2z016ash_	Blok A2 zuidgevel 016 sociale huur	104627,63	460119,99	8,00	40,88	40,88	40,88
A2z016ash_	Blok A2 zuidgevel 016 sociale huur	104627,63	460119,99	5,00	40,82	40,82	40,82
A2z018ash_	Blok A2 zuidgevel 018 sociale huur	104618,26	460116,49	8,00	40,82	40,82	40,82
A2z015ash_	Blok A2 zuidgevel 004 sociale huur	104632,33	460121,75	11,00	40,77	40,77	40,77
A2z014bsh_	Blok A2 zuidgevel 014 sociale huur	104635,88	460123,72	20,00	40,68	40,68	40,68
A2z018ash_	Blok A2 zuidgevel 018 sociale huur	104618,26	460116,49	5,00	40,66	40,66	40,66
A2z014csh_	Blok A2 zuidgevel 014 sociale huur	104635,88	460123,72	17,00	40,64	40,64	40,64
A2z019ash_	Blok A2 zuidgevel 019 sociale huur	104611,56	460113,98	14,00	40,62	40,62	40,62
A2z014ash_	Blok A2 zuidgevel 014 sociale huur	104637,05	460123,51	14,00	40,59	40,59	40,59
A2z015ash_	Blok A2 zuidgevel 004 sociale huur	104632,33	460121,75	8,00	40,54	40,54	40,54
A2z014ash_	Blok A2 zuidgevel 014 sociale huur	104637,05	460123,51	11,00	40,51	40,51	40,51
A2z015ash_	Blok A2 zuidgevel 004 sociale huur	104632,33	460121,75	5,00	40,44	40,44	40,44
A2z019ash_	Blok A2 zuidgevel 019 sociale huur	104611,56	460113,98	11,00	40,37	40,37	40,37
A2z019ash_	Blok A2 zuidgevel 019 sociale huur	104611,56	460113,98	8,00	40,25	40,25	40,25
A2z014ash_	Blok A2 zuidgevel 014 sociale huur	104637,05	460123,51	8,00	40,12	40,12	40,12
A2z014ash_	Blok A2 zuidgevel 014 sociale huur	104637,05	460123,51	5,00	39,95	39,95	39,95
A2z020ash_	Blok A2 noordgevel 020 sociale huur	104600,64	460120,90	17,00	39,86	39,86	39,86
A2z019ash_	Blok A2 zuidgevel 019 sociale huur	104611,56	460113,98	5,00	39,84	39,84	39,84
A2w022ash_	Blok A2 westgevel 022 sociale huur	104600,86	460129,35	17,00	39,35	39,35	39,35
A2z013ash_	Blok A2 zuidgevel 013 sociale huur	104641,70	460125,26	14,00	38,89	38,89	38,89
A2z013bsh_	Blok A2 zuidgevel 013 sociale huur	104640,97	460125,62	20,00	38,15	38,15	38,15
A2z013ash_	Blok A2 zuidgevel 013 sociale huur	104641,70	460125,26	5,00	37,99	37,99	37,99
A2z013ash_	Blok A2 zuidgevel 013 sociale huur	104641,70	460125,26	8,00	37,96	37,96	37,96
A2z013ash_	Blok A2 zuidgevel 013 sociale huur	104641,70	460125,26	11,00	37,96	37,96	37,96
A2z013csh_	Blok A2 zuidgevel 013 sociale huur	104640,97	460125,62	17,00	37,74	37,74	37,74
A2w021bsh_	Blok A2 westgevel 021 sociale huur	104606,08	460115,29	20,00	37,27	37,27	37,27
A2w021ash_	Blok A2 westgevel 021 sociale huur	104606,08	460115,29	17,00	35,26	35,26	35,26
A2o009ash_	Blok A2 oostgevel 009 sociale huur	104646,27	460138,28	5,00	--	--	--
A2o008ash_	Blok A2 oostgevel 008 sociale huur	104644,53	460142,97	5,00	--	--	--
A2o010ash_	Blok A2 oostgevel 010 sociale huur	104648,02	460133,60	5,00	--	--	--
A2w022ash_	Blok A2 westgevel 022 sociale huur	104600,86	460129,35	14,00	--	--	--
A2n004ash_	Blok A2 noordgevel 004 sociale huur	104623,40	460141,07	5,00	--	--	--
A2n003ash_	Blok A2 noordgevel 003 sociale huur	104616,68	460138,56	5,00	--	--	--
A2n005ash_	Blok A2 noordgevel 005 sociale huur	104628,97	460143,15	5,00	--	--	--
A2n002ash_	Blok A2 noordgevel 002 sociale huur	104610,63	460136,31	5,00	--	--	--
A2n006ash_	Blok A2 noordgevel 006 sociale huur	104634,31	460145,14	5,00	--	--	--
A2n001ash_	Blok A2 noordgevel 001 sociale huur	104604,31	460133,93	5,00	--	--	--
A2n007ash_	Blok A2 noordgevel 007 sociale huur	104638,92	460146,85	5,00	--	--	--

Alle getoonde dB-waarden zijn A-gewogen

Rapport: Resultatentabel
 Model: M14 - Euromarkt Alphen aan den Rijn_geluidvanwege bestaande horeca en parkeergarage
 LAeq totaalresultaten voor toetspunten
 Groep: Terras
 Groepsreductie: Nee

Naam									
Toetspunt	Omschrijving	X	Y	Hoogte	Dag	Avond	Nacht	Etmaal	
A2o010ash_	Blok A2 oostgevel 010 sociale huur	104648,02	460133,60	8,00	44,37	47,89	--	52,89	
A2z012ash_	Blok A2 zuidgevel 012 sociale huur	104646,39	460127,01	8,00	44,16	47,68	--	52,68	
A2o010ash_	Blok A2 oostgevel 010 sociale huur	104648,02	460133,60	11,00	44,06	47,58	--	52,58	
A2o010ash_	Blok A2 oostgevel 010 sociale huur	104648,02	460133,60	14,00	43,81	47,33	--	52,33	
A2z012ash_	Blok A2 zuidgevel 012 sociale huur	104646,39	460127,01	11,00	43,80	47,32	--	52,32	
A2o009ash_	Blok A2 oostgevel 009 sociale huur	104646,27	460138,28	8,00	43,68	47,20	--	52,20	
A2z012ash_	Blok A2 zuidgevel 012 sociale huur	104646,39	460127,01	14,00	43,57	47,09	--	52,09	
A2o009ash_	Blok A2 oostgevel 009 sociale huur	104646,27	460138,28	11,00	43,39	46,91	--	51,91	
A2o009ash_	Blok A2 oostgevel 009 sociale huur	104646,27	460138,28	14,00	43,15	46,67	--	51,67	
A2o010bsh_	Blok A2 oostgevel 010 sociale huur	104646,39	460133,81	17,00	43,12	46,64	--	51,64	
A2z013ash_	Blok A2 zuidgevel 013 sociale huur	104641,70	460125,26	8,00	42,84	46,36	--	51,36	
A2o010csh_	Blok A2 oostgevel 010 sociale huur	104646,39	460133,81	20,00	42,81	46,33	--	51,33	
A2z012ash_	Blok A2 zuidgevel 012 sociale huur	104646,39	460127,01	5,00	42,58	46,10	--	51,10	
A2z013ash_	Blok A2 zuidgevel 013 sociale huur	104641,70	460125,26	11,00	42,51	46,03	--	51,03	
A2o009bsh_	Blok A2 oostgevel 009 sociale huur	104644,65	460138,50	17,00	42,46	45,98	--	50,98	
A2o008ash_	Blok A2 oostgevel 008 sociale huur	104644,53	460142,97	8,00	42,39	45,91	--	50,91	
A2z013ash_	Blok A2 zuidgevel 013 sociale huur	104641,70	460125,26	14,00	42,35	45,87	--	50,87	
A2o009csh_	Blok A2 oostgevel 009 sociale huur	104644,65	460138,50	20,00	42,16	45,68	--	50,68	
A2o008ash_	Blok A2 oostgevel 008 sociale huur	104644,53	460142,97	11,00	42,12	45,64	--	50,64	
A2o008ash_	Blok A2 oostgevel 008 sociale huur	104644,53	460142,97	14,00	41,92	45,44	--	50,44	
A2o008bsh_	Blok A2 oostgevel 008 sociale huur	104642,90	460143,18	17,00	41,26	44,78	--	49,78	
A2z012bsh_	Blok A2 zuidgevel 012 sociale huur	104645,51	460127,31	20,00	41,17	44,69	--	49,69	
A2z013ash_	Blok A2 zuidgevel 013 sociale huur	104641,70	460125,26	5,00	41,14	44,66	--	49,66	
A2o008csh_	Blok A2 oostgevel 008 sociale huur	104642,90	460143,18	20,00	41,00	44,52	--	49,52	
A2z012csh_	Blok A2 zuidgevel 012 sociale huur	104645,51	460127,31	17,00	40,45	43,97	--	48,97	
A2z014ash_	Blok A2 zuidgevel 014 sociale huur	104637,05	460123,51	5,00	39,85	43,37	--	48,37	
A2z013bsh_	Blok A2 zuidgevel 013 sociale huur	104640,97	460125,62	20,00	39,85	43,37	--	48,37	
A2z014ash_	Blok A2 zuidgevel 014 sociale huur	104637,05	460123,51	8,00	39,68	43,20	--	48,20	
A2z014ash_	Blok A2 zuidgevel 014 sociale huur	104637,05	460123,51	11,00	39,31	42,83	--	47,83	
A2z014ash_	Blok A2 zuidgevel 014 sociale huur	104637,05	460123,51	14,00	39,21	42,73	--	47,73	
A2z015ash_	Blok A2 zuidgevel 004 sociale huur	104632,33	460121,75	5,00	38,85	42,37	--	47,37	
A2z015ash_	Blok A2 zuidgevel 004 sociale huur	104632,33	460121,75	8,00	38,75	42,27	--	47,27	
A2z013csh_	Blok A2 zuidgevel 013 sociale huur	104640,97	460125,62	17,00	38,42	41,94	--	46,94	
A2z015ash_	Blok A2 zuidgevel 004 sociale huur	104632,33	460121,75	11,00	38,35	41,87	--	46,87	
A2z014bsh_	Blok A2 zuidgevel 014 sociale huur	104635,88	460123,72	20,00	38,29	41,81	--	46,81	
A2z015ash_	Blok A2 zuidgevel 004 sociale huur	104632,33	460121,75	14,00	38,28	41,80	--	46,80	
A2z016ash_	Blok A2 zuidgevel 016 sociale huur	104627,63	460119,99	5,00	38,16	41,68	--	46,68	
A2z016ash_	Blok A2 zuidgevel 016 sociale huur	104627,63	460119,99	8,00	38,05	41,57	--	46,57	
A2z016ash_	Blok A2 zuidgevel 016 sociale huur	104627,63	460119,99	11,00	37,52	41,04	--	46,04	
A2z017ash_	Blok A2 zuidgevel 017 sociale huur	104622,96	460118,25	5,00	37,52	41,04	--	46,04	
A2z016ash_	Blok A2 zuidgevel 016 sociale huur	104627,63	460119,99	14,00	37,47	40,99	--	45,99	
A2z017ash_	Blok A2 zuidgevel 017 sociale huur	104622,96	460118,25	8,00	37,45	40,97	--	45,97	
A2z015bsh_	Blok A2 zuidgevel 015 sociale huur	104631,08	460121,93	20,00	37,24	40,76	--	45,76	
A2z014csh_	Blok A2 zuidgevel 014 sociale huur	104635,88	460123,72	17,00	37,05	40,57	--	45,57	
A2z017ash_	Blok A2 zuidgevel 017 sociale huur	104622,96	460118,25	11,00	36,77	40,29	--	45,29	
A2z018ash_	Blok A2 zuidgevel 018 sociale huur	104618,26	460116,49	8,00	36,76	40,28	--	45,28	
A2z017ash_	Blok A2 zuidgevel 017 sociale huur	104622,96	460118,25	14,00	36,73	40,25	--	45,25	
A2z018ash_	Blok A2 zuidgevel 018 sociale huur	104618,26	460116,49	5,00	36,68	40,20	--	45,20	
A2z016bsh_	Blok A2 zuidgevel 016 sociale huur	104625,71	460119,93	20,00	36,31	39,83	--	44,83	
A2z015csh_	Blok A2 zuidgevel 015 sociale huur	104631,08	460121,93	17,00	36,17	39,69	--	44,69	
A2z018ash_	Blok A2 zuidgevel 018 sociale huur	104618,26	460116,49	11,00	36,06	39,58	--	44,58	
A2z018ash_	Blok A2 zuidgevel 018 sociale huur	104618,26	460116,49	14,00	36,04	39,56	--	44,56	
A2z019ash_	Blok A2 zuidgevel 019 sociale huur	104611,56	460113,98	8,00	35,64	39,16	--	44,16	
A2z017bsh_	Blok A2 zuidgevel 017 sociale huur	104619,27	460117,53	20,00	35,40	38,92	--	43,92	
A2z016csh_	Blok A2 zuidgevel 016 sociale huur	104625,71	460119,93	17,00	35,31	38,83	--	43,83	
A2z019ash_	Blok A2 zuidgevel 019 sociale huur	104611,56	460113,98	11,00	35,17	38,69	--	43,69	
A2z019ash_	Blok A2 zuidgevel 019 sociale huur	104611,56	460113,98	14,00	35,17	38,69	--	43,69	
A2z019ash_	Blok A2 zuidgevel 019 sociale huur	104611,56	460113,98	5,00	35,14	38,66	--	43,66	
A2z017csh_	Blok A2 zuidgevel 017 sociale huur	104619,27	460117,53	17,00	34,47	37,99	--	42,99	
A2z018bsh_	Blok A2 zuidgevel 018 sociale huur	104611,66	460114,69	20,00	34,46	37,98	--	42,98	
A2z018csh_	Blok A2 zuidgevel 018 sociale huur	104611,66	460114,69	17,00	33,59	37,11	--	42,11	

Alle getoonde dB-waarden zijn A-gewogen

Rapport: Resultatentabel
 Model: M14 - Euromarkt Alphen aan den Rijn_geluidvanwege bestaande horeca en parkeergarage
 LAeq totaalresultaten voor toetspunten
 Groep: Terras
 Groepsreductie: Nee

Naam Toetspunt	Omschrijving	X	Y	Hoogte	Dag	Avond	Nacht	Etmaal
A2w021bsh_	Blok A2 westgevel 021 sociale huur	104606,08	460115,29	20,00	26,92	30,44	--	35,44
A2n006bsh_	Blok A2 noordgevel 006 sociale huur	104634,31	460145,14	20,00	26,41	29,93	--	34,93
A2n007bsh_	Blok A2 noordgevel 007 sociale huur	104638,92	460146,85	20,00	26,33	29,85	--	34,85
A2n007ash_	Blok A2 noordgevel 007 sociale huur	104638,92	460146,85	17,00	25,68	29,20	--	34,20
A2n006ash_	Blok A2 noordgevel 006 sociale huur	104634,31	460145,14	17,00	25,34	28,86	--	33,86
A2n005bsh_	Blok A2 noordgevel 005 sociale huur	104628,97	460143,15	20,00	24,76	28,28	--	33,28
A2n005ash_	Blok A2 noordgevel 005 sociale huur	104628,97	460143,15	17,00	24,73	28,25	--	33,25
A2n007ash_	Blok A2 noordgevel 007 sociale huur	104638,92	460146,85	14,00	21,77	25,29	--	30,29
A2w021ash_	Blok A2 westgevel 021 sociale huur	104606,08	460115,29	17,00	21,64	25,16	--	30,16
A2n006ash_	Blok A2 noordgevel 006 sociale huur	104634,31	460145,14	14,00	21,54	25,06	--	30,06
A2n005ash_	Blok A2 noordgevel 005 sociale huur	104628,97	460143,15	14,00	21,51	25,03	--	30,03
A2n007ash_	Blok A2 noordgevel 007 sociale huur	104638,92	460146,85	8,00	21,23	24,75	--	29,75
A2n007ash_	Blok A2 noordgevel 007 sociale huur	104638,92	460146,85	11,00	21,11	24,63	--	29,63
A2n006ash_	Blok A2 noordgevel 006 sociale huur	104634,31	460145,14	11,00	20,93	24,45	--	29,45
A2n006ash_	Blok A2 noordgevel 006 sociale huur	104634,31	460145,14	8,00	20,85	24,37	--	29,37
A2n005ash_	Blok A2 noordgevel 005 sociale huur	104628,97	460143,15	11,00	20,59	24,11	--	29,11
A2n005ash_	Blok A2 noordgevel 005 sociale huur	104628,97	460143,15	8,00	20,44	23,96	--	28,96
A2n004ash_	Blok A2 noordgevel 004 sociale huur	104623,40	460141,07	8,00	19,33	22,85	--	27,85
A2n004ash_	Blok A2 noordgevel 004 sociale huur	104623,40	460141,07	11,00	19,26	22,78	--	27,78
A2n004ash_	Blok A2 noordgevel 004 sociale huur	104623,40	460141,07	17,00	19,22	22,74	--	27,74
A2n004ash_	Blok A2 noordgevel 004 sociale huur	104623,40	460141,07	14,00	19,18	22,70	--	27,70
A2n004bsh_	Blok A2 noordgevel 004 sociale huur	104623,40	460141,07	20,00	19,07	22,59	--	27,59
A2n003ash_	Blok A2 noordgevel 003 sociale huur	104616,68	460138,56	8,00	18,26	21,78	--	26,78
A2n003ash_	Blok A2 noordgevel 003 sociale huur	104616,68	460138,56	11,00	18,13	21,65	--	26,65
A2n003ash_	Blok A2 noordgevel 003 sociale huur	104616,68	460138,56	17,00	17,99	21,51	--	26,51
A2n003ash_	Blok A2 noordgevel 003 sociale huur	104616,68	460138,56	14,00	17,98	21,50	--	26,50
A2n003bsh_	Blok A2 noordgevel 003 sociale huur	104616,68	460138,56	20,00	17,94	21,46	--	26,46
A2z020bsh_	Blok A2 noordgevel 020 sociale huur	104600,64	460120,90	20,00	17,87	21,39	--	26,39
A2z020ash_	Blok A2 noordgevel 020 sociale huur	104600,64	460120,90	17,00	17,47	20,99	--	25,99
A2n002ash_	Blok A2 noordgevel 002 sociale huur	104610,63	460136,31	8,00	17,44	20,96	--	25,96
A2n002bsh_	Blok A2 noordgevel 002 sociale huur	104610,63	460136,31	20,00	17,35	20,87	--	25,87
A2n002ash_	Blok A2 noordgevel 002 sociale huur	104610,63	460136,31	11,00	17,28	20,80	--	25,80
A2w022bsh_	Blok A2 westgevel 022 sociale huur	104600,86	460129,35	20,00	17,27	20,79	--	25,79
A2n002ash_	Blok A2 noordgevel 002 sociale huur	104610,63	460136,31	14,00	17,12	20,64	--	25,64
A2n001bsh_	Blok A2 noordgevel 001 sociale huur	104604,31	460133,93	20,00	17,11	20,63	--	25,63
A2n002ash_	Blok A2 noordgevel 002 sociale huur	104610,63	460136,31	17,00	17,10	20,62	--	25,62
A2w022ash_	Blok A2 westgevel 022 sociale huur	104600,86	460129,35	17,00	17,02	20,54	--	25,54
A2n001ash_	Blok A2 noordgevel 001 sociale huur	104604,31	460133,93	8,00	16,80	20,32	--	25,32
A2n001ash_	Blok A2 noordgevel 001 sociale huur	104604,31	460133,93	17,00	16,61	20,13	--	25,13
A2n001ash_	Blok A2 noordgevel 001 sociale huur	104604,31	460133,93	11,00	16,59	20,11	--	25,11
A2n001ash_	Blok A2 noordgevel 001 sociale huur	104604,31	460133,93	14,00	16,41	19,93	--	24,93
A2o009ash_	Blok A2 oostgevel 009 sociale huur	104646,27	460138,28	5,00	--	--	--	--
A2o008ash_	Blok A2 oostgevel 008 sociale huur	104644,53	460142,97	5,00	--	--	--	--
A2o010ash_	Blok A2 oostgevel 010 sociale huur	104648,02	460133,60	5,00	--	--	--	--
A2w022ash_	Blok A2 westgevel 022 sociale huur	104600,86	460129,35	14,00	--	--	--	--
A2n004ash_	Blok A2 noordgevel 004 sociale huur	104623,40	460141,07	5,00	--	--	--	--
A2n003ash_	Blok A2 noordgevel 003 sociale huur	104616,68	460138,56	5,00	--	--	--	--
A2n005ash_	Blok A2 noordgevel 005 sociale huur	104628,97	460143,15	5,00	--	--	--	--
A2n002ash_	Blok A2 noordgevel 002 sociale huur	104610,63	460136,31	5,00	--	--	--	--
A2n006ash_	Blok A2 noordgevel 006 sociale huur	104634,31	460145,14	5,00	--	--	--	--
A2n001ash_	Blok A2 noordgevel 001 sociale huur	104604,31	460133,93	5,00	--	--	--	--
A2n007ash_	Blok A2 noordgevel 007 sociale huur	104638,92	460146,85	5,00	--	--	--	--

Alle getoonde dB-waarden zijn A-gewogen

Rapport: Resultatentabel
 Model: M14 - Euromarkt Alphen aan den Rijn_geluidvanwege bestaande horeca en parkeergarage
 LAmaz totaalresultaten voor toetspunten
 Groep: Terras

Naam Toetspunt	Omschrijving	X	Y	Hoogte	Dag	Avond	Nacht
A2o010ash_	Blok A2 oostgevel 010 sociale huur	104648,02	460133,60	8,00	51,35	51,35	--
A2z012ash_	Blok A2 zuidgevel 012 sociale huur	104646,39	460127,01	8,00	51,27	51,27	--
A2o010ash_	Blok A2 oostgevel 010 sociale huur	104648,02	460133,60	11,00	50,93	50,93	--
A2z012ash_	Blok A2 zuidgevel 012 sociale huur	104646,39	460127,01	11,00	50,81	50,81	--
A2o009ash_	Blok A2 oostgevel 009 sociale huur	104646,27	460138,28	8,00	50,78	50,78	--
A2o010ash_	Blok A2 oostgevel 010 sociale huur	104648,02	460133,60	14,00	50,62	50,62	--
A2z012ash_	Blok A2 zuidgevel 012 sociale huur	104646,39	460127,01	14,00	50,48	50,48	--
A2o009ash_	Blok A2 oostgevel 009 sociale huur	104646,27	460138,28	11,00	50,37	50,37	--
A2o009ash_	Blok A2 oostgevel 009 sociale huur	104646,27	460138,28	14,00	50,03	50,03	--
A2o010bsh_	Blok A2 oostgevel 010 sociale huur	104646,39	460133,81	17,00	49,86	49,86	--
A2z013ash_	Blok A2 zuidgevel 013 sociale huur	104641,70	460125,26	8,00	49,64	49,64	--
A2o010csh_	Blok A2 oostgevel 010 sociale huur	104646,39	460133,81	20,00	49,49	49,49	--
A2z013ash_	Blok A2 zuidgevel 013 sociale huur	104641,70	460125,26	11,00	49,43	49,43	--
A2z012ash_	Blok A2 zuidgevel 012 sociale huur	104646,39	460127,01	5,00	49,28	49,28	--
A2o009bsh_	Blok A2 oostgevel 009 sociale huur	104644,65	460138,50	17,00	49,22	49,22	--
A2z013ash_	Blok A2 zuidgevel 013 sociale huur	104641,70	460125,26	14,00	49,19	49,19	--
A2o009csh_	Blok A2 oostgevel 009 sociale huur	104644,65	460138,50	20,00	48,81	48,81	--
A2o008ash_	Blok A2 oostgevel 008 sociale huur	104644,53	460142,97	8,00	48,04	48,04	--
A2o008ash_	Blok A2 oostgevel 008 sociale huur	104644,53	460142,97	11,00	47,55	47,55	--
A2z013ash_	Blok A2 zuidgevel 013 sociale huur	104641,70	460125,26	5,00	47,47	47,47	--
A2z012csh_	Blok A2 zuidgevel 012 sociale huur	104645,51	460127,31	17,00	47,38	47,38	--
A2z012bsh_	Blok A2 zuidgevel 012 sociale huur	104645,51	460127,31	20,00	47,27	47,27	--
A2o008ash_	Blok A2 oostgevel 008 sociale huur	104644,53	460142,97	14,00	47,25	47,25	--
A2z014ash_	Blok A2 zuidgevel 014 sociale huur	104637,05	460123,51	5,00	46,43	46,43	--
A2o008bsh_	Blok A2 oostgevel 008 sociale huur	104642,90	460143,18	17,00	46,43	46,43	--
A2z014ash_	Blok A2 zuidgevel 014 sociale huur	104637,05	460123,51	8,00	46,35	46,35	--
A2z013csh_	Blok A2 zuidgevel 013 sociale huur	104640,97	460125,62	17,00	46,29	46,29	--
A2z013bsh_	Blok A2 zuidgevel 013 sociale huur	104640,97	460125,62	20,00	46,17	46,17	--
A2o008csh_	Blok A2 oostgevel 008 sociale huur	104642,90	460143,18	20,00	46,09	46,09	--
A2z014ash_	Blok A2 zuidgevel 014 sociale huur	104637,05	460123,51	11,00	45,70	45,70	--
A2z014ash_	Blok A2 zuidgevel 014 sociale huur	104637,05	460123,51	14,00	45,55	45,55	--
A2z015ash_	Blok A2 zuidgevel 004 sociale huur	104632,33	460121,75	5,00	45,40	45,40	--
A2z015ash_	Blok A2 zuidgevel 004 sociale huur	104632,33	460121,75	8,00	45,34	45,34	--
A2z014bsh_	Blok A2 zuidgevel 014 sociale huur	104635,88	460123,72	20,00	45,06	45,06	--
A2z015ash_	Blok A2 zuidgevel 004 sociale huur	104632,33	460121,75	11,00	44,79	44,79	--
A2z014csh_	Blok A2 zuidgevel 014 sociale huur	104635,88	460123,72	17,00	44,74	44,74	--
A2z015ash_	Blok A2 zuidgevel 004 sociale huur	104632,33	460121,75	14,00	44,72	44,72	--
A2z016ash_	Blok A2 zuidgevel 016 sociale huur	104627,63	460119,99	5,00	44,63	44,63	--
A2z016ash_	Blok A2 zuidgevel 016 sociale huur	104627,63	460119,99	8,00	44,56	44,56	--
A2z017ash_	Blok A2 zuidgevel 017 sociale huur	104622,96	460118,25	5,00	44,21	44,21	--
A2z017ash_	Blok A2 zuidgevel 017 sociale huur	104622,96	460118,25	8,00	44,17	44,17	--
A2z015bsh_	Blok A2 zuidgevel 015 sociale huur	104631,08	460121,93	20,00	44,02	44,02	--
A2z016ash_	Blok A2 zuidgevel 016 sociale huur	104627,63	460119,99	11,00	44,01	44,01	--
A2z016ash_	Blok A2 zuidgevel 016 sociale huur	104627,63	460119,99	14,00	43,96	43,96	--
A2z015csh_	Blok A2 zuidgevel 015 sociale huur	104631,08	460121,93	17,00	43,72	43,72	--
A2z018ash_	Blok A2 zuidgevel 018 sociale huur	104618,26	460116,49	5,00	43,59	43,59	--
A2z018ash_	Blok A2 zuidgevel 018 sociale huur	104618,26	460116,49	8,00	43,55	43,55	--
A2z017ash_	Blok A2 zuidgevel 017 sociale huur	104622,96	460118,25	11,00	43,29	43,29	--
A2z017ash_	Blok A2 zuidgevel 017 sociale huur	104622,96	460118,25	14,00	43,26	43,26	--
A2z016bsh_	Blok A2 zuidgevel 016 sociale huur	104625,71	460119,93	20,00	43,22	43,22	--
A2z019ash_	Blok A2 zuidgevel 019 sociale huur	104611,56	460113,98	8,00	42,76	42,76	--
A2z016csh_	Blok A2 zuidgevel 016 sociale huur	104625,71	460119,93	17,00	42,70	42,70	--
A2z018ash_	Blok A2 zuidgevel 018 sociale huur	104618,26	460116,49	11,00	42,63	42,63	--
A2z018ash_	Blok A2 zuidgevel 018 sociale huur	104618,26	460116,49	14,00	42,61	42,61	--
A2z017bsh_	Blok A2 zuidgevel 017 sociale huur	104619,27	460117,53	20,00	42,36	42,36	--
A2z019ash_	Blok A2 zuidgevel 019 sociale huur	104611,56	460113,98	5,00	42,30	42,30	--
A2z019ash_	Blok A2 zuidgevel 019 sociale huur	104611,56	460113,98	11,00	41,76	41,76	--
A2z019ash_	Blok A2 zuidgevel 019 sociale huur	104611,56	460113,98	14,00	41,76	41,76	--
A2z017csh_	Blok A2 zuidgevel 017 sociale huur	104619,27	460117,53	17,00	41,54	41,54	--
A2z018bsh_	Blok A2 zuidgevel 018 sociale huur	104611,66	460114,69	20,00	41,51	41,51	--
A2z018csh_	Blok A2 zuidgevel 018 sociale huur	104611,66	460114,69	17,00	40,80	40,80	--
A2w021bsh_	Blok A2 westgevel 021 sociale huur	104606,08	460115,29	20,00	36,17	36,17	--

Alle getoonde dB-waarden zijn A-gewogen

Rapport: Resultatentabel
 Model: M14 - Euromarkt Alphen aan den Rijn_geluidvanwege bestaande horeca en parkeergarage
 LAmax totaalresultaten voor toetspunten
 Groep: Terras

Naam Toetspunt	Omschrijving	X	Y	Hoogte	Dag	Avond	Nacht
A2n005bsh_	Blok A2 noordgevel 005 sociale huur	104628,97	460143,15	20,00	34,60	34,60	--
A2n006bsh_	Blok A2 noordgevel 006 sociale huur	104634,31	460145,14	20,00	34,60	34,60	--
A2n005ash_	Blok A2 noordgevel 005 sociale huur	104628,97	460143,15	17,00	34,59	34,59	--
A2n006ash_	Blok A2 noordgevel 006 sociale huur	104634,31	460145,14	17,00	33,61	33,61	--
A2n007bsh_	Blok A2 noordgevel 007 sociale huur	104638,92	460146,85	20,00	32,00	32,00	--
A2n007ash_	Blok A2 noordgevel 007 sociale huur	104638,92	460146,85	17,00	31,50	31,50	--
A2w021ash_	Blok A2 westgevel 021 sociale huur	104606,08	460115,29	17,00	30,23	30,23	--
A2n005ash_	Blok A2 noordgevel 005 sociale huur	104628,97	460143,15	14,00	28,82	28,82	--
A2n006ash_	Blok A2 noordgevel 006 sociale huur	104634,31	460145,14	14,00	28,23	28,23	--
A2n006ash_	Blok A2 noordgevel 006 sociale huur	104634,31	460145,14	11,00	27,49	27,49	--
A2n007ash_	Blok A2 noordgevel 007 sociale huur	104638,92	460146,85	14,00	27,38	27,38	--
A2n006ash_	Blok A2 noordgevel 006 sociale huur	104634,31	460145,14	8,00	27,25	27,25	--
A2n005ash_	Blok A2 noordgevel 005 sociale huur	104628,97	460143,15	11,00	27,20	27,20	--
A2n007ash_	Blok A2 noordgevel 007 sociale huur	104638,92	460146,85	8,00	27,06	27,06	--
A2n007ash_	Blok A2 noordgevel 007 sociale huur	104638,92	460146,85	11,00	26,93	26,93	--
A2n005ash_	Blok A2 noordgevel 005 sociale huur	104628,97	460143,15	8,00	26,77	26,77	--
A2n004ash_	Blok A2 noordgevel 004 sociale huur	104623,40	460141,07	8,00	24,88	24,88	--
A2n004ash_	Blok A2 noordgevel 004 sociale huur	104623,40	460141,07	17,00	24,81	24,81	--
A2n004ash_	Blok A2 noordgevel 004 sociale huur	104623,40	460141,07	14,00	24,78	24,78	--
A2n004ash_	Blok A2 noordgevel 004 sociale huur	104623,40	460141,07	11,00	24,74	24,74	--
A2n003ash_	Blok A2 noordgevel 003 sociale huur	104616,68	460138,56	8,00	24,72	24,72	--
A2n004bsh_	Blok A2 noordgevel 004 sociale huur	104623,40	460141,07	20,00	24,65	24,65	--
A2n003ash_	Blok A2 noordgevel 003 sociale huur	104616,68	460138,56	11,00	24,21	24,21	--
A2n003ash_	Blok A2 noordgevel 003 sociale huur	104616,68	460138,56	14,00	24,13	24,13	--
A2n003ash_	Blok A2 noordgevel 003 sociale huur	104616,68	460138,56	17,00	24,02	24,02	--
A2n003bsh_	Blok A2 noordgevel 003 sociale huur	104616,68	460138,56	20,00	23,93	23,93	--
A2z020bsh_	Blok A2 noordgevel 020 sociale huur	104600,64	460120,90	20,00	23,89	23,89	--
A2n002bsh_	Blok A2 noordgevel 002 sociale huur	104610,63	460136,31	20,00	23,76	23,76	--
A2n002ash_	Blok A2 noordgevel 002 sociale huur	104610,63	460136,31	8,00	23,36	23,36	--
A2n002ash_	Blok A2 noordgevel 002 sociale huur	104610,63	460136,31	11,00	23,30	23,30	--
A2n002ash_	Blok A2 noordgevel 002 sociale huur	104610,63	460136,31	14,00	23,24	23,24	--
A2z020ash_	Blok A2 noordgevel 020 sociale huur	104600,64	460120,90	17,00	23,23	23,23	--
A2n001ash_	Blok A2 noordgevel 001 sociale huur	104604,31	460133,93	17,00	23,16	23,16	--
A2n002ash_	Blok A2 noordgevel 002 sociale huur	104610,63	460136,31	17,00	23,15	23,15	--
A2n001bsh_	Blok A2 noordgevel 001 sociale huur	104604,31	460133,93	20,00	23,11	23,11	--
A2w022bsh_	Blok A2 westgevel 022 sociale huur	104600,86	460129,35	20,00	22,89	22,89	--
A2w022ash_	Blok A2 westgevel 022 sociale huur	104600,86	460129,35	17,00	22,86	22,86	--
A2n001ash_	Blok A2 noordgevel 001 sociale huur	104604,31	460133,93	8,00	22,62	22,62	--
A2n001ash_	Blok A2 noordgevel 001 sociale huur	104604,31	460133,93	11,00	22,44	22,44	--
A2n001ash_	Blok A2 noordgevel 001 sociale huur	104604,31	460133,93	14,00	22,38	22,38	--
A2o009ash_	Blok A2 oostgevel 009 sociale huur	104646,27	460138,28	5,00	--	--	--
A2o008ash_	Blok A2 oostgevel 008 sociale huur	104644,53	460142,97	5,00	--	--	--
A2o010ash_	Blok A2 oostgevel 010 sociale huur	104648,02	460133,60	5,00	--	--	--
A2w022ash_	Blok A2 westgevel 022 sociale huur	104600,86	460129,35	14,00	--	--	--
A2n004ash_	Blok A2 noordgevel 004 sociale huur	104623,40	460141,07	5,00	--	--	--
A2n003ash_	Blok A2 noordgevel 003 sociale huur	104616,68	460138,56	5,00	--	--	--
A2n005ash_	Blok A2 noordgevel 005 sociale huur	104628,97	460143,15	5,00	--	--	--
A2n002ash_	Blok A2 noordgevel 002 sociale huur	104610,63	460136,31	5,00	--	--	--
A2n006ash_	Blok A2 noordgevel 006 sociale huur	104634,31	460145,14	5,00	--	--	--
A2n001ash_	Blok A2 noordgevel 001 sociale huur	104604,31	460133,93	5,00	--	--	--
A2n007ash_	Blok A2 noordgevel 007 sociale huur	104638,92	460146,85	5,00	--	--	--

Alle getoonde dB-waarden zijn A-gewogen

ALCEDO ;

GEEN GEDOE.
GRAAG GEDAAN.

ADVIES VOOR BOUW, OMGEVING EN GEBOUWEN